

SOGNI

HEALTH & WELLNESS 2026 COLLECTION

**Giblor's**  
italian worklife specialist



**Giblor's**  
italian work*life* specialist

**Health** <sup>2026</sup>  
**wellness**

# Be yourself

PROFESSIONALITÀ,  
PERSONALITÀ  
E PASSIONE.

Chiunque voglia eccellere nel proprio mestiere, non può prescindere da questi tre elementi, uniti alla cura per ogni minimo dettaglio e alla capacità di bilanciare alla perfezione tradizione e innovazione.

La divisa da lavoro è un modo estremamente potente e forse uno dei più immediati nel comunicare questi valori: esprime la nostra individualità, le nostre aspirazioni e persino il nostro stato d'animo. **Senza alcun dubbio, esprime la nostra professionalità.**

Ecco perché in Giblor's ci impegniamo ogni giorno al massimo per creare capi unici, **capaci di rappresentare al meglio la tua personalità**, che ti diano la possibilità di esprimerti in ogni momento, senza mai rinunciare al comfort e alle performance altamente tecnologiche che alcune professioni richiedono.

Siamo al tuo fianco ogni giorno per aiutarti a dare il meglio di te, a fare di ogni sfida un'opportunità per crescere e migliorare, perché solo così potrai raggiungere i tuoi obiettivi. **Giblor's è qui per te: per accompagnarti nel tuo percorso e per farti brillare, a modo tuo.**



Health <sup>2026</sup>  
& Wellness

**Giblor's**  
italian work/life specialist



wear  
**Giblor's**

*PERSONALITY,  
PROFESSIONALISM,  
PASSION.*

*Anyone who wants to excel in their profession cannot ignore these three elements, together with the attention to every smallest detail and the ability to perfectly combine tradition with innovation.*

*The work uniform is a powerful way, perhaps the most immediate one, to communicate these values: it expresses our individuality, our ambitions and even our mood. **Without any doubt, it expresses our professionalism.***

*That's why, in Giblor's, we work to the best every day to create unique garments, **able to better represent your personality** and that give you the chance to be yourself in every moment, without giving up high-tech performances and comfort, which some jobs require.*

*We are every day by your side to help you to do your best, from challenge to opportunity, to grow and improve, so you'll be able to reach your goals. **Giblor's is here for you: to support you in your path and to make you shine, in your way.***

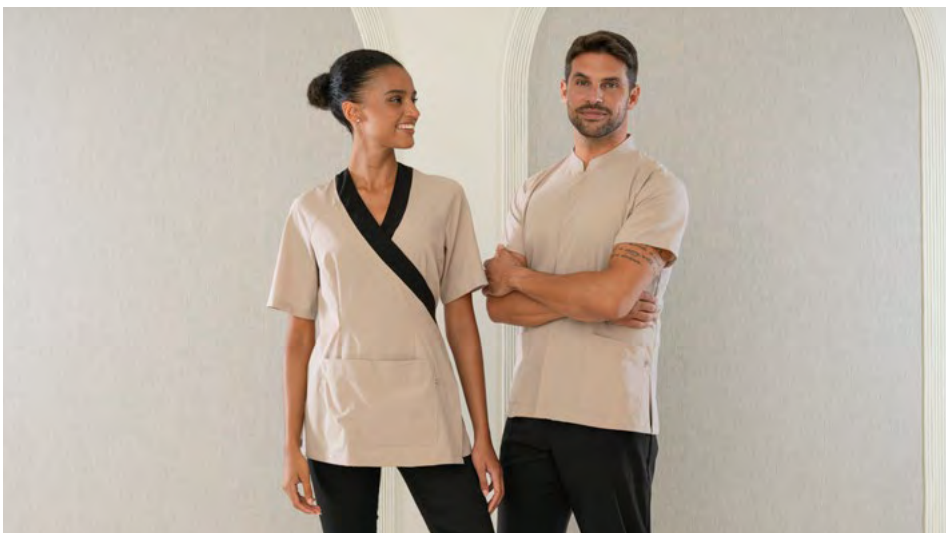
- 6 ÷ 7 GIBLOR'S STYLE
- 8 ÷ 9 MAGAZZINO AUTOMATIZZATO  
*AUTOMATED WAREHOUSE*

## Health

- 12 CAMICI / COATS
- 26 **TENCEL™**
- 28 CASACCHE E PANTALONI COORDINATI TENCEL™  
*TENCEL™ MATCHING TUNICS AND PANTS*
- 32 **LUXSATIN**
- 34 CASACCHE E PANTALONI COORDINATI LUXSATIN  
*LUXSATIN MATCHING TUNICS AND PANTS*
- 48 **100% COTONE / 100% COTTON**
- 50 CASACCHE E PANTALONI COORDINATI 100% COTONE  
*100% COTTON MATCHING TUNICS AND PANTS*
- 68 **G-TECH PRO**
- 69 **SORONA®**
- 70 CASACCHE E PANTALONI COORDINATI G-TECH PRO  
*G-TECH PRO MATCHING TUNICS AND PANTS*
- 94 ACCESSORI / ACCESSORIES

## Wellness

- 118 ÷ 119 **DRY&CLEAN - GREEN&CLEAN**
- 120 CASACCHE DRY&CLEAN  
*DRY&CLEAN TUNICS*
- 140 **FRESH & STRETCH**
- 142 CASACCHE FRESH & STRETCH  
*FRESH & STRETCH TUNICS*
- 192 ÷ 201 TESSUTI, LAVAGGI E CONSIGLI TECNICI  
*FABRICS, WASHING SYMBOLS AND TECHNICAL ADVICE*
- 202 ÷ 205 PUNTI VENDITA / DISTRIBUTORI  
*SHOPS / DEALERS*
- 206 ÷ 225 CALZATURE  
*SHOES*
- 226 ÷ 233 SOMMARIO  
*SUMMARY*





# Giblor's Style



## L'Arte dell'Innovazione nella moda professionale

**Giblor's si distingue da sempre per i suoi capi unici, che fondono raffinatezza e audacia. Il nostro segreto? Un team creativo affiatato, interno all'azienda, che unisce diverse competenze sotto una visione comune, e la cui filosofia di lavoro si basa su una costante ricerca e sperimentazione.**

Il nostro ufficio ricerca e sviluppo non si ferma mai e, in sinergia con progettazione e direzione commerciale, trae ispirazione ogni anno da molteplici fonti, siano esse fiere internazionali, eventi di alto profilo oppure tendenze del design mondiale, **creando collezioni all'avanguardia che rispondono alle esigenze più attuali del mercato.**

Ricerchiamo l'innovazione, ma manteniamo un'attitudine artigianale, sempre più apprezzata dai nostri clienti, che si rispecchia nella cura delle finiture e nell'attenzione ai dettagli. **I nostri capi sono il frutto della tradizione sartoriale italiana, reinterpretata in chiave moderna.** Ciò che ci rende unici è la capacità di combinare tendenze emergenti con performance elevate, creando capi che si adattano perfettamente alle esigenze dei vari ambiti professionali in cui operiamo.

Le nostre collezioni incarnano stile, funzionalità e valori etici, offrendo l'eccellenza dell'artigianalità italiana a un prezzo accessibile. **Lasciati conquistare dalla nostra visione innovativa della moda professionale.**



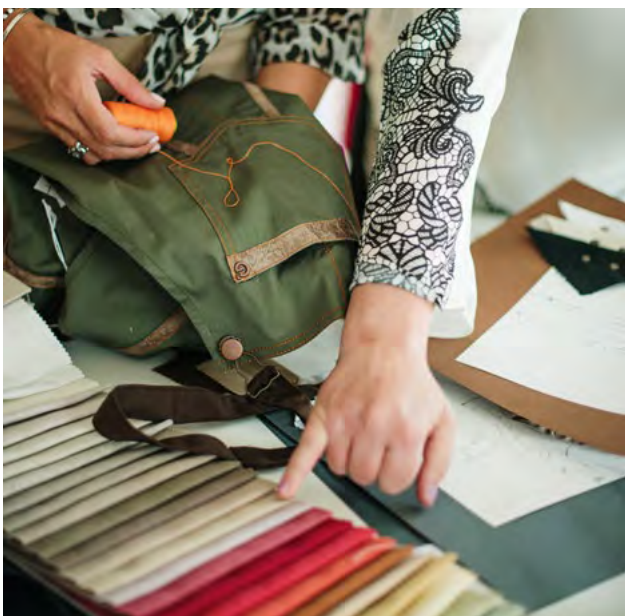
## The Art of Innovation in professional fashion

***Giblor's always stood out for his unique garments, that blend sophistication and audacity. Our secret? A close-knit creative team, internal within the company, which combines different skills under a common vision, and whose working philosophy is based on constant research and experimentation.***

*Our R&D Department never stops and works in synergy with design and commercial management. Each year, it draws inspiration from multiple sources, be they international trade fairs, high-profile events or global design trends, **creating cutting-edge collections that respond to the current market trends.***

*We seek innovation, but we maintain it an artisanal attitude, increasingly appreciated by our customers, which is reflected in the care of finishes and attention to detail. **Our garments are the result of the Italian sartorial tradition, reinterpreted in a modern key.** What makes us unique is the ability to combine emerging trends with high performance, creating garments that are perfectly suited to the needs of the various professional fields in which we operate.*

*Our collections embody style, functionality and ethical values, offering the excellence of Italian craftsmanship at an affordable price. **Fall in love with our innovative vision of Professional fashion.***



# Magazzino Automatizzato

*Automated Warehouse*



**Veloce.  
Efficiente.  
Innovativo.**

**Il futuro è ora: il nuovo  
magazzino automatizzato  
del Gruppo Rossini**

***Fast.  
Efficient.  
Innovative.***

***The future is now: the new  
automated warehouse  
of the Rossini Group***

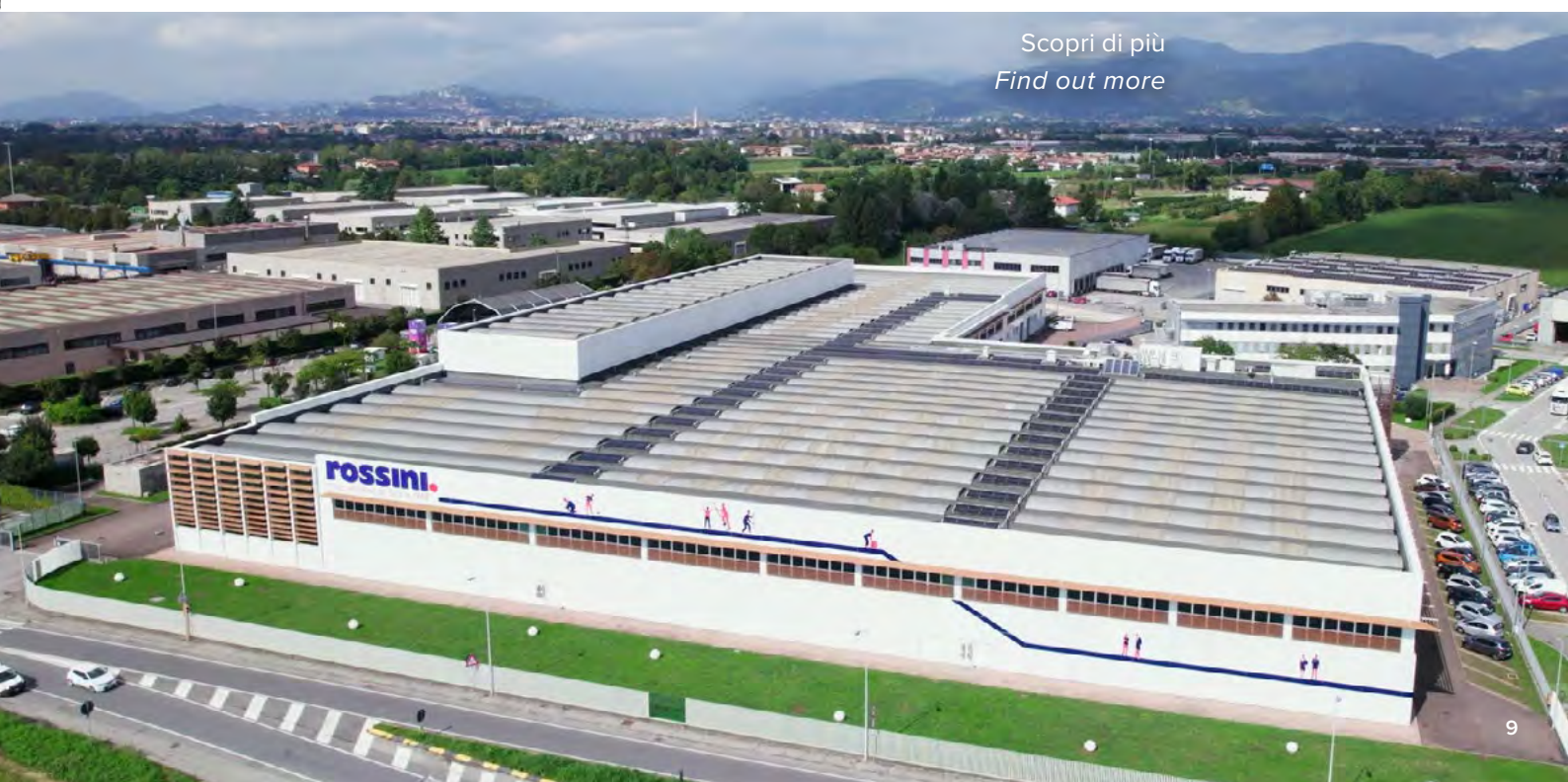


Il Gruppo Rossini continua a investire nel futuro grazie al magazzino automatizzato di Seriate. Un investimento di 5 milioni di euro che segna l'inizio di una crescita straordinaria, con l'obiettivo di raggiungere i 100 milioni di fatturato entro il 2026. Grazie a 24 robot e 32.000 bins, il magazzino è in grado di operare 24 ore su 24, 7 giorni su 7, garantendo una velocità di evasione degli ordini senza precedenti, anche nei periodi di picco.

L'introduzione del sistema AutoStore ottimizza lo spazio, consentendo di stoccare fino a 5 volte di più rispetto ai tradizionali magazzini, riducendo i tempi di gestione e aumentando l'efficienza. Un miglioramento di cui beneficia non solo l'azienda, ma anche i dipendenti, a cui garantisce un ambiente di lavoro più sicuro e dinamico.

*The Rossini Group takes a decisive step towards the future with its innovative automated warehouse in Seriate. A 5 million euros investment which marks the beginning of an extraordinary growth, with the aim of reaching 100 million in turnover by 2026. Thanks to 24 robots and 32,000 bins, the warehouse is able to operate 24 hours a day, 7 days a week, ensuring an unprecedented speed and order fulfillment, even during peak periods.*

*The introduction of the AutoStore system optimizes the space, allowing to store up to 5 times more than traditional warehouses, reducing the management times and increasing efficiency. Not only the company, but also the employees benefit from this improvement, which guarantees a safer and more dynamic working environment.*



Scopri di più  
Find out more

# Health <sup>2026</sup> & Wellness

La collezione **Health & Wellness 2026** di GIBLOR'S è frutto di anni di ricerca e impegno, e offre capi che combinano perfettamente tecnologia, comfort ed estetica.

Prestazioni straordinarie per le lunghe giornate lavorative, tessuti di alta qualità con trattamenti innovativi, facilità di manutenzione, grande durata, sono solo alcune delle caratteristiche dei capi di questa collezione. Qui troverete anche l'inconfondibile stile che ha reso il marchio GIBLOR'S il punto di riferimento per l'abbigliamento professionale in Italia e non solo: linee armoniose, dettagli in evidenza, cura nelle finiture e un'incredibile assortimento di nuances che spaziano dalle più classiche alle più trendy del momento.

Il nostro ufficio ricerca e sviluppo ha lavorato con passione per creare divise ergonomiche e confortevoli, pensate per garantire il massimo sotto tutti i punti di vista, nell'uso quotidiano.

Nella collezione Health & Wellness 2026 troverete un'esplosione di colori ed entusiasmo, e tantissimi capi perfetti per accompagnarvi ogni giorno al meglio.

Scegliere GIBLOR'S significa scegliere abbigliamento professionale all'avanguardia, dove tecnologia e stile si fondono per offrirvi qualità, design e prestazioni senza compromessi.

*The GIBLOR'S Health & Wellness 2026 collection is the result of years of research and dedication, offering garments that perfectly combine technology, comfort, and aesthetics.*

*Exceptional performance for long working hours, high-quality fabrics with innovative treatments, ease of maintenance, and great durability are just some of the features of the pieces in this collection. You'll also find the unmistakable style that has made GIBLOR'S a benchmark for professional clothing in Italy and beyond: harmonious lines, standout details, impeccable finishing, and an impressive array of shades ranging from timeless classics to the latest trends.*

*Our R&D Department has worked passionately to create ergonomic, comfortable uniforms, designed to ensure top performance in every aspect of everyday use. The Health & Wellness 2026 collection bursts with color and energy, offering a wide selection of pieces to accompany you every day, in style.*

*Choosing GIBLOR'S means opting for cutting-edge professional clothing, where technology and design come together to deliver uncompromising quality, style and performance.*



**ABBIGLIAMENTO  
CLOTHING**

**Giblor's**  
italian work/life specialist



C01 Bianco  
White



C01 Bianco  
White

## CAMILLO

Art. K3R00350

C01 Bianco / White

### Dettagli / Details

- Abbottonatura nascosta con automatici
- Taschino sul petto
- 2 tasche
- Polsino con elastico

- *Concealed buttoning with press studs*
- *Breast pocket*
- *2 pockets*
- *Cuff with elastic band*

### Tessuto / Fabric

100% cotone / cotton  
185 g / m<sup>2</sup>



### Taglie / Sizes

S ÷ 3XL

REGULAR FIT

## JANETA

Art. K3R00351

C01 Bianco / White

### Dettagli / Details

- Abbottonatura nascosta con automatici
- Taschino sul petto
- 2 tasche
- Polsino con elastico

- *Concealed buttoning with press studs*
- *Breast pocket*
- *2 pockets*
- *Cuff with elastic band*

### Tessuto / Fabric

100% cotone / cotton  
185 g / m<sup>2</sup>



### Taglie / Sizes

XS ÷ 3XL

REGULAR FIT



C01 Bianco  
White



C01 Bianco  
White

## ETHAN

Art. K3R00290  
C01 Bianco / White

### Dettagli / Details

- Abbottonatura a vista con bottoni 4 fori
- Taschino sul petto - 2 tasche
- Polsino con bottone 4 fori
- Martingala

- Visible buttoning with 4-hole buttons
- Breast pocket - 2 pockets
- Cuff with 4-hole buttons
- Half belt on the back

### Tessuto / Fabric

100% cotone / cotton  
185 g / m<sup>2</sup>



### Taglie / Sizes

XS ÷ 3XL

REGULAR FIT

## SIMONA

Art. K3R00291  
C01 Bianco / White

### Dettagli / Details

- Abbottonatura a vista con bottoni 2 fori
- Taschino sul petto - 2 tasche
- Polsino con bottone 4 fori
- Martingala

- Visible buttoning with 2-hole buttons
- Breast pocket - 2 pockets
- Cuff with 4-hole buttons
- Half belt on the back

### Tessuto / Fabric

100% cotone / cotton  
185 g / m<sup>2</sup>



### Taglie / Sizes

XS ÷ 3XL

REGULAR FIT



C01 Bianco  
White



C01 Bianco  
White

## MIKE

Art. Q3R00247

C01 Bianco / White

### Dettagli / Details

- Abbottonatura a vista con automatici
- Taschino sul petto
- 2 tasche
- Polsino con elastico

- Visible buttoning with press studs
- Breast pocket
- 2 pockets
- Cuff with elastic band

### Tessuto / Fabric

100% cotone / cotton  
185 g / m<sup>2</sup>



### Taglie / Sizes

XS ÷ 4XL

REGULAR FIT

## MILLY

Art. Q3R00248

C01 Bianco / White

### Dettagli / Details

- Abbottonatura a vista con automatici
- Taschino sul petto
- 2 tasche
- Polsino con elastico

- Visible buttoning with press studs
- Breast pocket
- 2 pockets
- Cuff with elastic band

### Tessuto / Fabric

100% cotone / cotton  
185 g / m<sup>2</sup>



### Taglie / Sizes

XS ÷ 3XL

REGULAR FIT



C01 Bianco  
White



C01 Bianco  
White

## TRISTANO

Art. Q3R00261

C01 Bianco / White

### Dettagli / Details

- Abbottonatura nascosta con bottoni 4 fori
- Taschino sul petto
- 2 tasche
- Polsino con elastico

- *Concealed buttoning with 4-hole buttons*
- *Breast pocket*
- *2 pockets*
- *Cuff with elastic band*

### Tessuto / Fabric

100% cotone / cotton  
185 g / m<sup>2</sup>



### Taglie / Sizes

S ÷ 4XL

SLIM FIT

## ISOTTA

Art. Q3R00262

C01 Bianco / White

### Dettagli / Details

- Abbottonatura nascosta con bottoni 4 fori
- Taschino sul petto
- 2 tasche
- Polsino con elastico

- *Concealed buttoning with 4-hole buttons*
- *Breast pocket*
- *2 pockets*
- *Cuff with elastic band*

### Tessuto / Fabric

100% cotone / cotton  
185 g / m<sup>2</sup>



### Taglie / Sizes

XS ÷ 3XL

REGULAR FIT

# NINA

Art. K3K00476

C01 Bianco / White

## Dettagli / Details

- Abbottonatura a vista con automatici
- 2 tasche
- 2 spacchetti laterali

- Visible buttoning with press studs
- 2 pockets
- 2 side vents

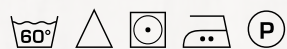
## Taglie / Sizes

XS ÷ 4XL

REGULAR FIT

## Tessuto / Fabric

100% cotone / cotton  
185 g / m<sup>2</sup>



C01 Bianco  
WhiteC01 Bianco  
White

## EDOARDO

**Art. K3R00484**

C01 Bianco / White

### Dettagli / Details

- Abbottonatura nascosta con automatici
- Taschino sul petto
- 2 tasche
- Rete nei fianchetti dietro e nel sottomanica

- *Concealed buttoning with press studs*
- *Breast pocket*
- *2 pockets*
- *Mesh fabric on the back side and on the undersleeve*

### Tessuto / Fabric

100% cotone / cotton  
185 g / m<sup>2</sup>



### Taglie / Sizes

S ÷ 4XL

**SLIM FIT**

## GINEVRA

**Art. K3R00485**

C01 Bianco / White

### Dettagli / Details

- Abbottonatura nascosta con automatici
- Taschino sul petto - 2 tasche
- Rete nei fianchetti dietro e nel sottomanica
- 2 spacchetti laterali

- *Concealed buttoning with press studs*
- *Breast pocket - 2 pockets*
- *Mesh fabric on the back side and on the undersleeve*
- *2 side vents*

### Tessuto / Fabric

100% cotone / cotton  
185 g / m<sup>2</sup>



### Taglie / Sizes

XS ÷ 3XL

**REGULAR FIT**



ALESSIA  
K3R00727  
p. 19



ROCCO  
K3R00732  
p. 19



C01 Bianco  
White



C01 Bianco  
White

## ALESSIA

Art. K3R00727

C01 Bianco / White

### Dettagli / Details

- Abbottonatura nascosta con automatici
- Taschino sul petto
- 2 tasche
- Polsino con bottone a pressione

- *Concealed buttoning with press studs*
- *Breast pocket*
- *2 pockets*
- *Cuff with press stud*

### Tessuto / Fabric

48% lyocell / lyocell  
48% poliestere / polyester  
4% elastofine / elastofine  
185 g / m<sup>2</sup>



### Taglie / Sizes

XS ÷ 3XL

SLIM FIT

## ROCCO

Art. K3R00732

C01 Bianco / White

### Dettagli / Details

- Abbottonatura nascosta con automatici
- Taschino sul petto - 2 tasche
- Polsino con bottone a pressione
- Spacco

- *Concealed buttoning with press studs*
- *Breast pocket - 2 pockets*
- *Cuff with press stud*
- *Vent*

### Tessuto / Fabric

48% lyocell / lyocell  
48% poliestere / polyester  
4% elastofine / elastofine  
185 g / m<sup>2</sup>



### Taglie / Sizes

S ÷ 3XL

SLIM FIT



SIRIA  
K3R00695  
p. 21

GIACOMO  
K3R00696  
p. 21



C01 Bianco  
White



C01 Bianco  
White

## SIRIA

Art. K3R00695

C01 Bianco / White

### Dettagli / Details

- Abbottonatura a vista con bottoni 4 fori
- Taschino sul petto
- 2 tasche
- Spacco dietro

- Visible buttoning with 4-hole buttons
- Breast pocket
- 2 pockets
- Rear vent

### Tessuto / Fabric

48% lyocell / lyocell  
48% poliestere / polyester  
4% elastofine / elastofine  
185 g / m<sup>2</sup>



### Taglie / Sizes

XS ÷ 3XL

SLIM FIT

## GIACOMO

Art. K3R00696

C01 Bianco / White

### Dettagli / Details

- Abbottonatura a vista con bottoni 4 fori
- Taschino sul petto
- 2 tasche
- Spacco dietro

- Visible buttoning with 4-hole buttons
- Breast pocket
- 2 pockets
- Rear vent

### Tessuto / Fabric

48% lyocell / lyocell  
48% poliestere / polyester  
4% elastofine / elastofine  
185 g / m<sup>2</sup>



### Taglie / Sizes

S ÷ 4XL

SLIM FIT

# MARTA

Art. K3R00377

C01 Bianco / White

## Dettagli / Details

- Abbottonatura nascosta con automatici
- Taschino sul petto
- 2 tasche

- *Concealed buttoning with press studs*
- *Breast pocket*
- *2 pockets*

## Taglie / Sizes

XS ÷ 3XL

SLIM FIT

## Tessuto / Fabric

50% cotone / cotton

50% poliestere / polyester

180 g / m<sup>2</sup>

LUXSATIN



# MARZIA

Art. K3R00405  
C01 Bianco / White

## Dettagli / Details

- Abbottonatura nascosta con automatici
  - Taschino sul petto
  - 2 tasche
  - Polsino con bottone a pressione
- *Concealed buttoning with press studs*
- *Breast pocket*
  - *2 pockets*
  - *Cuff with press stud*

## Taglie / Sizes

XS ÷ 3XL

**SLIM FIT**

## Tessuto / Fabric

50% cotone / cotton  
50% poliestere / polyester  
180 g / m<sup>2</sup>

**LUXSATIN**





# NITRO

## CAMICE ANTIACIDO / ANTI-ACID COAT

**Art. A60137**  
C01 Bianco / White

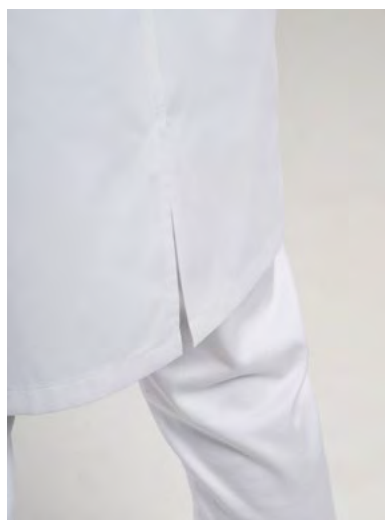
### Dettagli / Details

- Tessuto Negastat Hydrofoil, antiacido e antistatico irrestringibile
  - Chiusura anteriore con bottoni automatici coperti
    - Collo a camicia
  - Un taschino sul petto sinistro chiuso con velcro
  - Due tasche inferiori applicate chiuse con velcro
    - Polsi con elastico
  - Schiena con cucitura centrale, senza martingala, spacco posteriore
    - Travette di rinforzo
- Negastat Hydrofoil fabric, acid-resistant, antistatic and shrink-resistant*  
*- Covered press studs front closure*  
*- Shirt collar*  
*- One breast pocket on the left with velcro closure*  
*- Two lower patch pockets with velcro closure*  
*- Elasticated cuffs*  
*- Back with central seam, without half belt, vent on the back*  
*- Bar tack reinforcements*

**Taglie / Sizes**  
XS ÷ 4XL

### Tessuto / Fabric

Tessuto antiacido / Acid-resistant fabric  
65% poliestere / polyester  
35% cotone / cotton  
200 g / m<sup>2</sup>  
Drill 2/1



C01 Bianco  
White



Feels so right

**ECOSOSTENIBILE / ECO FRIENDLY**  
**STIRO FACILE / EASY CARE**  
**TRASPIRANTE / BREATHABLE**  
**INDANTHRENE**



## DALLA FORESTA ALLA PRODUZIONE

Conosciute per il loro comfort naturale e per il processo di produzione rispettoso per l'ambiente, le fibre **TENCEL™** Lyocell offrono qualità, performance e versatilità. Proprietà fisiche uniche gli conferiscono alta resistenza, eccellente gestione dell'umidità e delicatezza sulla pelle.

## PRODUZIONE SOSTENIBILE

Le fibre **TENCEL™** Lyocell si sono guadagnate la loro reputazione grazie al processo di produzione a ciclo chiuso rispettoso per l'ambiente, che trasforma la polpa del legno in fibra di cellulosa con alta efficienza delle risorse e un basso impatto ambientale.

La speciale fibra, di origine botanica viene estratta da legno proveniente da piantagioni forestali sostenibili, utilizzando un solvente riciclato quasi al 100%.

Grazie ai microscopici canali tra le singole fibre, **TENCEL™** assorbe fino al **50% di umidità in più rispetto al cotone**, riducendo drasticamente la formazione di batteri. Lasciando la pelle piacevolmente asciutta e mantenendo il suo naturale equilibrio, questa fibra evita lo sviluppo di irritazioni.

I tessuti contenenti la fibra **TENCEL™**, sono caratterizzati da un'altissima stabilità dimensionale, si dimostrano **eccezionalmente forti e resistenti all'usura**, e sono adatti ai lavaggi industriali. Grazie all'insieme di queste eccellenti caratteristiche, **TENCEL™** può essere considerata la fibra del futuro.

Scopri di più a pagina 196-197 / Find out more on page 196-197

## FROM THE FOREST TO PRODUCTION

*Known for their natural comfort and environmentally friendly production process, the **TENCEL™** Lyocell fibers offer quality, performance and versatility. Unique physical properties give it high strength, excellent moisture management and delicacy on the skin.*

## SUSTAINABLE PRODUCTION

***TENCEL™** Lyocell fibers have gained a commendable reputation for their environmentally responsible closed loop production process, which transforms wood pulp into cellulosic fibers with high resource efficiency and low ecological impact.*

*This special fiber, of botanic origin, is extracted from sustainable forests, using an almost 100% recycled solvent.*

*Thanks to the microscopic channels between the individual fibers, **TENCEL™** absorbs up to 50% more of moisture than cotton, reducing dramatically the growth of bacteria. Leaving the skin pleasantly dry and keeping its natural balance, this fiber prevents skin irritation.*

***TENCEL™** fibers are characterized by a very high dimensional stability, they prove to be **exceptionally strong and resistant to wear**, and are suitable for industrial washing. Thanks to all these characteristics, **TENCEL™** can be considered the fiber of the future.*

# GIULIANA

**Art. K3K00480**

C01 Bianco / White

C02 Grigio chiaro / Light grey

## Dettagli / Details

- Abbottonatura nascosta con automatici
- Taschino portapenne
- 2 tasche
- 2 spacchetti laterali

- *Concealed buttoning with press studs*
- *Pen pocket*
- *2 pockets*
- *2 side vents*

## Taglie / Sizes

XS ÷ 3XL

**SLIM FIT**

## Tessuto / Fabric

50% lyocell / lyocell

50% poliestere / polyester

180 g / m<sup>2</sup>



## ACCESSORI COORDINABILI MATCHING ACCESSORIES

p. 94



C01 Bianco  
White



C02 Grigio chiaro  
Light grey



# GIULIANO

**Art. K3K00472**

C01 Bianco / White

**Art. K3K00479**

C02 Grigio chiaro / Light grey

**Art. K3K00371**

C09 Pistacchio / Pistachio  
Z48 Blu / Blue

### Dettagli / Details

- Taschino sul petto  
- 2 tasche
- 2 spacchetti laterali

- Breast pocket  
- 2 pockets  
- 2 side vents

### Taglie / Sizes

S ÷ 4XL

**SLIM FIT**

### Tessuto / Fabric

50% lyocell / lyocell  
50% poliestere / polyester  
180 g / m<sup>2</sup>



### ACCESSORI COORDINABILI

**MATCHING ACCESSORIES**

p. 94



C01 Bianco  
White



C02 Grigio chiaro  
Light grey



C09 Pistacchio  
Pistachio



Z48 Blu  
Blue



PANTALONI UNISEX  
UNISEX PANTS



C01 Bianco  
White



U32 Nero  
Black

# JACKIE

**Art. K3P00563**

C01 Bianco / White  
U32 Nero / Black

## Dettagli / Details

- Pantaloni unisex
- Elastico in vita
- Passanti cintura
- Bottone chiodo
- Chiusura zip
- 2 tasche davanti
- 2 tasche sul retro

- Unisex pants
- Elasticated waistband
- Belt loops
- Stud button
- Zip fly
- 2 front pockets
- 2 rear pockets

## Taglie / Sizes

XS ÷ 4XL

**SLIM FIT**

## Tessuto / Fabric

48% lyocell / lyocell  
48% poliestere / polyester  
4% elastofine / elastofine  
185 g / m<sup>2</sup>



## C01 Bianco / White



## U32 Nero / Black



# LUXSATIN

**STIRO FACILE / EASY CARE  
INDANTHRENE**



È un tessuto luminoso e colorato.  
Il punto di forza del **LUXSATIN** è l'armatura in satin, che conferisce al tessuto una mano molto liscia e setosa e ne valorizza i colori, che risultano **estremamente luminosi e incredibilmente brillanti**.

***LUXSATIN** is a bright and colorful fabric. Its strength is the satin armor, that gives the fabric a soft and smooth hand and also enhance the colours, that result **extremely bright and incredibly shiny**.*

Grazie a queste caratteristiche Giblor's ha potuto sviluppare una collezione che presenta una **vastissima gamma colori** e offre al cliente la possibilità di coordinare un gran numero di prodotti.

*Thanks to this characteristics Giblor's could develop a collection that presents a **wide range of colours** and offers to the client the chance to coordinate a lot of products.*

Inoltre i 180 grammi di peso regalano al tessuto una consistenza molto morbida, che resta inalterata anche dopo numerosi lavaggi, garantendo capi sempre impeccabili ed un **effetto "appena stirato"** sempre molto apprezzato dal cliente finale.

*Furthermore, the 180 gr. of weight give to the fabric a really soft texture, that remains unchanged even after several washings, by ensuring garments to be always flawless and with a **"just ironed" effect** that is always greatly appreciated from the client.*

Realizzato in misto cotone, il **LUXSATIN** ha una grande resistenza alle trazioni e sopporta senza stress temperature elevate e candeggio.

*Made up of cotton-poly blend, **LUXSATIN** has a great tensile strength and withstands high temperatures and bleaching.*

# MARGHERITA

## Art. K3P00297

C01 Bianco / White

## Art. K3K00298

C07 Lilla / Lilac

M18 Azzurro / Light blue

D29 Verde / Green

U35 Bordeaux / Burgundy

U38 Bluette / Royal

Z48 Blu / Blue

### Dettagli / Details

- Taschino sul petto
- 2 tasche
- 2 spacchetti laterali

- Breast pocket

- 2 pockets

- 2 side vents

### Taglie / Sizes

XS ÷ 3XL

SLIM FIT

### Tessuto / Fabric

50% cotone / cotton

50% poliestere / polyester

180 g / m<sup>2</sup>

LUXSATIN

C01 Bianco / White



Tutti i colori / All colours



ACCESSORI COORDINABILI

MATCHING ACCESSORIES

p. 95

PANTALONI COORDINABILI

MATCHING PANTS

p. 46 - 47





C01 Bianco  
*White*



C07 Lilla  
*Lilac*



M18 Azzurro  
*Light blue*



D29 Verde  
*Green*



U35 Bordeaux  
*Burgundy*



U38 Bluette  
*Royal*



Z48 Blu  
*Blue*

# ALBERTO

## Art. K3K00293

C01 Bianco / White

## Art. K3K00294

M18 Azzurro / Light blue  
D29 Verde / Green  
U35 Bordeaux / Burgundy  
U38 Bluette / Royal  
Z48 Blu / Blue

### Dettagli / Details

- Taschino sul petto
- 2 tasche
- 2 spacchetti laterali

- Breast pocket
- 2 pockets
- 2 side vents

### Taglie / Sizes

S ÷ 5XL

SLIM FIT

### Tessuto / Fabric

50% cotone / cotton  
50% poliestere / polyester  
180 g / m<sup>2</sup>

LUXSATIN

C01 Bianco / White



Tutti i colori / All colours



ACCESSORI COORDINABILI  
MATCHING ACCESSORIES

p. 95

PANTALONI COORDINABILI  
MATCHING PANTS

p. 46 - 47





C01 Bianco  
*White*



M18 Azzurro  
*Light blue*



D29 Verde  
*Green*



U35 Bordeaux  
*Burgundy*



U38 Bluette  
*Royal*



Z48 Blu  
*Blue*

# TATI

## Art. K3K00478

C01 Bianco / White

## Art. K3K00370

C07 Lilla / Lilac  
M18 Azzurro / Light blue  
D29 Verde / Green  
U38 Bluette / Royal

## Art. K3K00330

Z48 Blu / Blue

## Art. K3K00320

U35 Bordeaux / Burgundy

### Dettagli / Details

- Abbottonatura nascosta con automatici
- Taschino sul petto
- 2 tasche

- *Concealed buttoning with press studs*
- *Breast pocket*
- *2 pockets*

### Taglie / Sizes

XS ÷ 3XL

SLIM FIT

### Tessuto / Fabric

50% cotone / cotton  
50% poliestere / polyester  
180 g / m<sup>2</sup>

LUXSATIN

C01 Bianco / White



Tutti i colori / All colours



ACCESSORI COORDINABILI  
MATCHING ACCESSORIES

p. 95

PANTALONI COORDINABILI  
MATCHING PANTS

p. 46 - 47





C01 Bianco  
*White*



C07 Lilla  
*Lilac*



M18 Azzurro  
*Light blue*



D29 Verde  
*Green*



U38 Bluette  
*Royal*



Z48 Blu  
*Blue*



U35 Bordeaux  
*Burgundy*



# TANIA

Art. K3K00475

P48 Bianco Blu / White Blue  
P29 Bianco Verde / White Green

## Dettagli / Details

- Abbottonatura nascosta con automatici
  - Taschino sul petto
    - 1 tasca
  - 2 spacchetti dietro
- *Concealed buttoning with press studs*  
- *Breast pocket*  
- *1 pocket*  
- *2 rear vents*

## Taglie / Sizes

XS ÷ 4XL

**SLIM FIT**

## Tessuto / Fabric

50% cotone / cotton  
50% poliestere / polyester  
180 g / m<sup>2</sup>

**LUXSATIN**



P48 Bianco Blu  
White Blue



P29 Bianco Verde  
White Green

**ACCESSORI COORDINABILI**  
**MATCHING ACCESSORIES**

p. 95

**PANTALONI COORDINABILI**  
**MATCHING PANTS**

p. 46 - 47



# AMANDA

## Art. K3K00369

C01 Bianco / White  
M18 Azzurro / Light blue  
D29 Verde / Green  
U35 Bordeaux / Burgundy

## Art. K3K00327

C07 Lilla / Lilac  
U38 Bluette / Royal  
Z48 Blu / Blue

### Dettagli / Details

- Abbottonatura nascosta con automatici
- Taschino sul petto
- 2 tasche
- Polsino con elastico

- Concealed buttoning with press studs
- Breast pocket
- 2 pockets
- Cuff with elastic band

### Taglie / Sizes

XS ÷ 3XL

SLIM FIT

### Tessuto / Fabric

50% cotone / cotton  
50% poliestere / polyester  
180 g / m<sup>2</sup>

LUXSATIN

C01 Bianco / White



Tutti i colori / All colours



ACCESSORI COORDINABILI  
MATCHING ACCESSORIES

p. 95

PANTALONI COORDINABILI  
MATCHING PANTS

p. 46 - 47





C01 Bianco  
*White*



M18 Azzurro  
*Light blue*



D29 Verde  
*Green*



U35 Bordeaux  
*Burgundy*



C07 Lilla  
*Lilac*



U38 Bluette  
*Royal*



Z48 Blu  
*Blue*

# RUGGERO

## Art. K3K00477

C01 Bianco / White

## Art. K3K00329

M18 Azzurro / Light blue

D29 Verde / Green

U38 Bluette / Royal

Z48 Blu / Blue

## Art. K3K00671

U35 Bordeaux / Burgundy

### Dettagli / Details

- Chiusura con zip rovesciata
- Taschino sul petto
- 1 tasca
- Polsino in maglia
- 2 spacchetti dietro

- Inverted zip fastening

- Breast pocket

- 1 pocket

- Knitted cuff

- 2 rear vents

### Taglie / Sizes

S ÷ 4XL

SLIM FIT

### Tessuto / Fabric

50% cotone / cotton

50% poliestere / polyester

180 g / m<sup>2</sup>

LUXSATIN



### ACCESSORI COORDINABILI

#### MATCHING ACCESSORIES

p. 95

### PANTALONI COORDINABILI

#### MATCHING PANTS

p. 46 - 47





C01 Bianco  
*White*



M18 Azzurro  
*Light blue*



D29 Verde  
*Green*



U38 Bluette  
*Royal*



Z48 Blu  
*Blue*



U35 Bordeaux  
*Burgundy*

# RODI

## Art. K3P00295

C01 Bianco / White

## Art. K3P00296

C07 Lilla / Lilac

M18 Azzurro / Light blue

D29 Verde / Green

U35 Bordeaux / Burgundy

U38 Bluette / Royal

### Dettagli / Details

- Elastico e coulisse in vita
- 2 tasche
- 1 tasca sul retro

- Elasticated waistband with drawstring

- 2 pockets
- 1 rear pocket

### Taglie / Sizes

XS ÷ 4XL

REGULAR FIT

### Tessuto / Fabric

50% cotone / cotton

50% poliestere / polyester

180 g / m<sup>2</sup>

LUXSATIN

C01 Bianco / White



Tutti i colori / All colours



C01 Bianco  
White



C07 Lilla  
Lilac



M18 Azzurro  
Light blue



D29 Verde  
Green

### ACCESSORI COORDINABILI MATCHING ACCESSORIES

p. 95



U35 Bordeaux  
Burgundy



U38 Bluette  
Royal

# ALAN

Art. K3P00331  
Z48 Blu / Blue

## Dettagli / Details

- Elastico e coulisse in vita
  - 2 tasche
  - 1 tasca sul retro
- *Elasticated waistband with drawstring*
- 2 pockets
  - 1 rear pocket

## Taglie / Sizes

XS ÷ 4XL

SLIM FIT

## Tessuto / Fabric

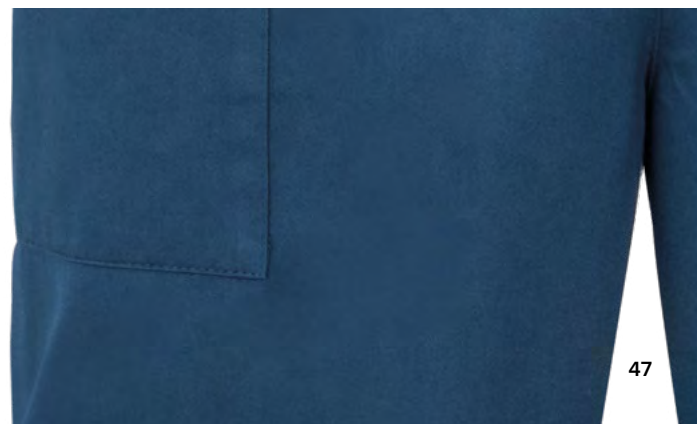
50% cotone / cotton  
50% poliestere / polyester  
180 g / m<sup>2</sup>

LUXSATIN



Z48 Blu  
Blue

ACCESSORI COORDINABILI  
MATCHING ACCESSORIES  
p. 95





**100%**  
**COTONE**  
**COTTON**

**ORGANICO / ORGANIC**  
**INDANTHRENE**



La linea di prodotti in **100% COTONE** è stata ampliata per soddisfare le richieste dei tanti clienti che, soprattutto in ambito medicale, cercano capi realizzati in fibre comode, naturali ed estremamente traspiranti.

Il tessuto in **100% COTONE**, presenta una trama più compatta e regolare rispetto ad altre fibre analoghe. Il risultato è una consistenza morbida e piacevole, il cui peso varia fra i 180 e i 190 grammi.

Si tratta inoltre di un twill accuratamente finissato con tecniche di sanforizzazione. Tale trattamento, oltre a renderne più facile la stiratura, garantisce ai capi in cotone una pregevole stabilità dimensionale nei lavaggi alle alte temperature, oltre che una resistenza al candeggio in grado di assicurare standard ottimali di durata nel tempo.

*The **100% COTONE** product line has been expanded to meet the demands of many customers, especially in the Medical field, who look for garments made of comfortable, natural and extremely breathable fibers.*

*The **100% COTONE** fabric has a more compact and regular weave than other similar fibers. The result is one soft and pleasant texture, which changes in weight between 180 and 190 gr.*

*It is also a carefully finished twill with sanforization techniques. In addition to making ironing easier, this treatment guarantees cotton garments a remarkable dimensional stability when washed at high temperatures, as well as a resistance to bleaching that is able to ensure optimal standards of durability.*

# GABRIELE

## Art. Q3KX0174

C01 Bianco / White

## Art. Q3KX0175

M18 Azzurro / Light blue  
D29 Verde / Green

## Art. Q3KX0176

Z48 Blu / Blue

### Dettagli / Details

- Chiusura con zip rovesciata
- Doppio cursore
- Taschino sul petto
- 2 tasche
- Polsini con elastico
- 2 spacchetti dietro

- *Inverted zip fastening*
- *Double slide*
- *Breast pocket*
- *2 pockets*
- *Cuffs with elastic band*
- *2 rear vents*

### Taglie / Sizes

S ÷ 4XL

SLIM FIT

### Tessuto / Fabric

100% cotone / cotton  
185 g / m<sup>2</sup>



### ACCESSORI COORDINABILI MATCHING ACCESSORIES

p. 97

### PANTALONI COORDINABILI MATCHING PANTS

p. 64 - 65





C01 Bianco  
*White*



M18 Azzurro  
*Light blue*



D29 Verde  
*Green*



Z48 Blu  
*Blue*

# PIERO

**Art. K3K00323**

C01 Bianco / White

**Art. Q3KX0169**

M18 Azzurro / Light blue  
D29 Verde / Green

**Art. Q3KX0170**

Z48 Blu / Blue

## Dettagli / Details

- 2 tasche
- Taschino sul petto
- 2 spacchetti laterali

- 2 pockets
- Breast pocket
- 2 side vents

## Taglie / Sizes

S ÷ 4XL

**SLIM FIT**

## Tessuto / Fabric

100% cotone / cotton  
185 g / m<sup>2</sup>

C01 Bianco / White



Tutti i colori / All colours



**ACCESSORI COORDINABILI  
MATCHING ACCESSORIES**

p. 97

**PANTALONI COORDINABILI  
MATCHING PANTS**

p. 64 - 65





C01 Bianco  
White



M18 Azzurro  
Light blue



D29 Verde  
Green



Z48 Blu  
Blue



CASACCA UNISEX  
UNISEX TUNIC

# JASON

**Art. Q3K00242**  
C01 Bianco / White

**Art. Q3K00243**  
C09 Pistacchio / Pistachio  
C07 Lilla chiaro / Light lilac  
D24 Arancio / Orange  
Z46 Fucsia / Fuchsia  
U38 Bluette / Royal

**Dettagli / Details**  
- Casacca unisex  
- Taschino sul petto  
- 2 tasche  
- 2 spacchetti laterali

- Unisex tunic  
- Breast pocket  
- 2 pockets  
- 2 side vents

**Taglie / Sizes**  
XS ÷ 4XL

**SLIM FIT**

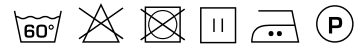
**C01 Bianco / White**

**Tessuto / Fabric**  
100% cotone / cotton  
185 g / m<sup>2</sup>

**Tutti i colori / All colours**

**Tessuto / Fabric**  
100% cotone / cotton  
200 g / m<sup>2</sup>

**C09 Pistacchio / Pistachio**  
**U38 Bluette / Royal**



**Tutti gli altri colori / All other colours**



C01 Bianco  
White



C09 Pistacchio  
Pistachio



C07 Lilla chiaro  
Light lilac



D24 Arancio  
Orange



Z46 Fucsia  
Fuchsia



U38 Bluette  
Royal

**ACCESSORI COORDINABILI**  
**MATCHING ACCESSORIES**  
p. 97

**PANTALONI COORDINABILI**  
**MATCHING PANTS**  
p. 66 - 67



CASACCA UNISEX  
UNISEX TUNIC

# GARY

## Art. Q3K00244

P18 Profilo azzurro / *Light blue piping*  
P24 Profilo arancio / *Orange piping*  
P29 Profilo verde / *Green piping*  
P48 Profilo blu / *Blue piping*

### Dettagli / Details

- Casacca unisex
- Taschino sul petto
- 2 tasche
- 2 spacchetti laterali

- *Unisex tunic*
- *Breast pocket*
- *2 pockets*
- *2 side vents*

### Taglie / Sizes

XS ÷ 4XL

**SLIM FIT**

### Tessuto / Fabric

100% cotone / *cotton*  
185 g / m<sup>2</sup>



P18 Profilo azzurro  
*Light blue piping*



P24 Profilo arancio  
*Orange piping*



P29 Profilo verde  
*Green piping*



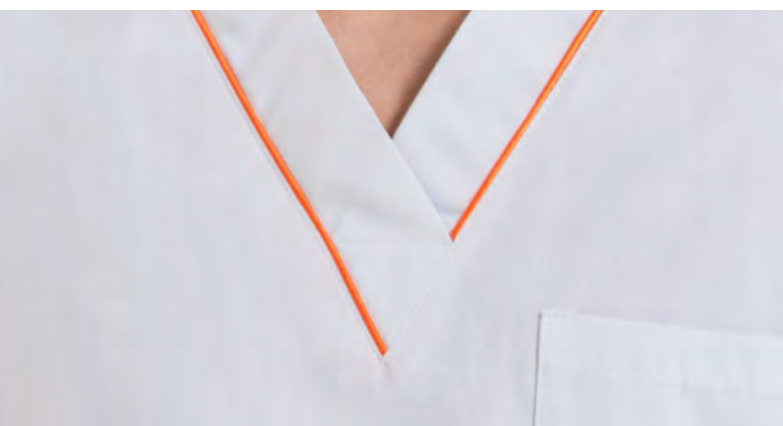
P48 Profilo blu  
*Blue piping*

**ACCESSORI COORDINABILI**  
**MATCHING ACCESSORIES**

p. 97

**PANTALONI COORDINABILI**  
**MATCHING PANTS**

p. 66 - 67



# ALICE

## Art. Q3KX0177

C01 Bianco / White

## Art. Q3KX0178

M18 Azzurro / Light blue  
D29 Verde / Green

## Art. Q3KX0179

Z48 Blu / Blue

### Dettagli / Details

- Chiusura con zip rovesciata
- Doppio cursore
- Taschino sul petto
- 2 tasche
- Polsini con elastico

- *Inverted zip fastening*
- *Double slide*
- *Breast pocket*
- *2 pockets*
- *Cuffs with elastic band*

### Taglie / Sizes

XS ÷ 3XL

**SLIM FIT**

### Tessuto / Fabric

100% cotone / cotton  
185 g / m<sup>2</sup>



### ACCESSORI COORDINABILI

#### MATCHING ACCESSORIES

p. 97

### PANTALONI COORDINABILI

#### MATCHING PANTS

p. 64 - 65





C01 Bianco  
White



M18 Azzurro  
Light blue



D29 Verde  
Green



Z48 Blu  
Blue

# MILENA

## Art. Q3KX0171

C01 Bianco / White

## Art. Q3KX0172

M18 Azzurro / Light blue  
D29 Verde / Green

## Art. Q3KX0173

Z48 Blu / Blue

### Dettagli / Details

- Taschino sul petto
- 2 tasche
- 2 spacchetti laterali

- Breast pocket
- 2 pockets
- 2 side vents

### Taglie / Sizes

XS ÷ 3XL

SLIM FIT

### Tessuto / Fabric

100% cotone / cotton  
185 g / m<sup>2</sup>

C01 Bianco / White



Tutti i colori / All colours



ACCESSORI COORDINABILI  
MATCHING ACCESSORIES

p. 97

PANTALONI COORDINABILI  
MATCHING PANTS

p. 64 - 65





C01 Bianco  
*White*



M18 Azzurro  
*Light blue*



D29 Verde  
*Green*



Z48 Blu  
*Blue*



FRANCO  
K3K00603  
p. 63

# FRANCO

Art. K3K00603

C01 Bianco / White

Art. K3K00691

M18 Azzurro / Light blue

D29 Verde / Green

Z48 Blu / Blue

### Dettagli / Details

- Abbottonatura nascosta con automatici
- Taschino sul petto
- 2 tasche

- *Concealed buttoning with press studs*
- *Breast pocket*
- *2 pockets*

### Taglie / Sizes

XS ÷ 4XL

**SLIM FIT**

### Tessuto / Fabric

100% cotone / cotton  
185 g / m<sup>2</sup>

### C01 Bianco / White



### Tutti i colori / All colours



C01 Bianco  
White



M18 Azzurro  
Light blue



D29 Verde  
Green



Z48 Blu  
Blue

**ACCESSORI COORDINABILI**  
**MATCHING ACCESSORIES**  
p. 97

**PANTALONI COORDINABILI**  
**MATCHING PANTS**  
p. 64 - 65





C01 Bianco  
White



Z48 Blu  
Blue

ACCESSORI COORDINABILI / MATCHING ACCESSORIES p. 97

## ALAN

Art. K8P00313  
C01 Bianco / White

Art. Q3PX0181  
Z48 Blu / Blue

### Dettagli / Details

- Pantalone unisex
- Elastico e coulisse in vita
- 2 tasche
- 1 tasca sul retro

- Unisex pants
- Elasticated waistband with drawstring
- 2 pockets
- 1 rear pocket

C01 Bianco / White

Taglie / Sizes  
XS ÷ 5XL

Z48 Blu / Blue

Taglie / Sizes  
XS ÷ 4XL

SLIM FIT

### Tessuto / Fabric

100% cotone / cotton  
185 g / m<sup>2</sup>

C01 Bianco / White



Z48 Blu / Blue





D29 Verde  
Green



M18 Azzurro  
Light blue

ACCESSORI COORDINABILI / MATCHING ACCESSORIES p. 97

## ALAN

Art. Q3PX0180

D29 Verde / Green  
M18 Azzurro / Light blue

### Dettagli / Details

- Pantalone unisex
- Elastico e coulisse in vita
- 2 tasche
- 1 tasca sul retro

- Unisex pants
- Elasticated waistband with drawstring
- 2 pockets
- 1 rear pocket

### Taglie / Sizes

XS ÷ 4XL

SLIM FIT

### Tessuto / Fabric

100% cotone / cotton  
185 g / m<sup>2</sup>



# PITAGORA

## Art. Q3P00245

C01 Bianco / White

## Art. Q3P00246

C09 Pistacchio / Pistachio  
C07 Lilla chiaro / Light lilac  
D24 Arancio / Orange  
Z46 Fucsia / Fuchsia  
U38 Bluette / Royal

### Dettagli / Details

- Elastico e coulisse in vita  
- 2 tasche - 1 tasca sul retro

- Elasticated waistband with drawstring  
- 2 pockets - 1 rear pocket

### Taglie / Sizes

XS ÷ 4XL

SLIM FIT

C01 Bianco / White

### Tessuto / Fabric

100% cotone / cotton  
185 g / m<sup>2</sup>

Tutti gli altri colori / All other colours

### Tessuto / Fabric

100% cotone / cotton  
200 g / m<sup>2</sup>

C01 Bianco / White



C09 Pistacchio / Pistachio  
U38 Bluette / Royal



Tutti gli altri colori / All other colours



### ACCESSORI COORDINABILI

### MATCHING ACCESSORIES

p. 97





C09 Pistacchio  
*Pistachio*



C07 Lilla chiaro  
*Light lilac*



D24 Arancio  
*Orange*



Z46 Fucsia  
*Fuchsia*



U38 Bluette  
*Royal*



# G-TECHPRO

**TESSUTO ESCLUSIVO CON FINISSAGGIO AL GRAFENE**  
**EXCLUSIVE FABRIC WITH GRAPHENE FINISHING**

Scopri di più a pagina 194 / Find out more on page 194

**FRESCO AL  
TATTO**



**FRESH TOUCH**

**ANTIBATTERICO  
E ANTIODORE**



**ANTIBACTERIAL  
AND ANTI-ODOUR**

**ANTIVIRALE  
E ANTIMICOTICO**



**ANTIVIRAL  
AND ANTIMYCOTIC**

**ANTISTATICO**



**ANTISTATIC**

**PROTEZIONE SOLARE UV**



**UV RAYS PROTECTION**

**CONTROLLO DELL'UMIDITÀ**



**MOISTURE MANAGEMENT**



LOOK GOOD. FEEL GOOD. DO GOOD.

### **SORONA® DALLA CULTURA ALLA FIBRA**

Composta per il 37% da ingredienti vegetali, la fibra **Sorona®** aiuta a ridurre il nostro impatto sull'ambiente creando capi confortevoli e duraturi.

La struttura a spirale del polimero **Sorona®** crea performance uniche. Le sue fibre forniscono morbidezza, elasticità meccanica e recupero eccezionali in qualsiasi ambiente, senza l'utilizzo dello spandex. Il polimero **Sorona®** è prodotto con **BIO-PDO**, elemento costitutivo che trasforma un processo chimico in un processo eco-efficiente.

ECOSOSTENIBILE / *ECO FRIENDLY*

TRASPIRANTE / *BREATHABLE*

CONFORTEVOLE / *COMFORTABLE*

### **SORONA® FROM CROP TO FIBRE**

*Made up of 37% plant-based ingredients, **Sorona®** fibres help reduce our environmental impact creating comfortable, long-lasting garments.*

*The kinked structure of the **Sorona®** polymer allows unique performances. Its fibres provide exceptional softness, mechanical stretch and recovery in any environment, without using spandex.*

*The **Sorona®** polymer is made with **BIO-PDO**, a building block that turns a chemical process into an eco-efficient one.*

Scopri di più a pagina 195 / *Find out more on page 195*





**FLAVIO**  
**K3K00689**

# FLAVIO

## Art. K3K00689

D21 Beige / *Beige*  
C10 Oliva / *Olive*  
U40 Ottanio / *Teal*

## Art. K3K00558

C01 Bianco / *White*  
Z46 Fucsia / *Fuchsia*  
Z47 Prugna / *Purple*  
M18 Azzurro / *Light blue*  
U39 Petrolio / *Petroleum blue*  
Z48 Blu / *Blue*  
U32 Nero / *Black*

### Dettagli / *Details*

- Taschino sul petto  
- 2 tasche  
- 2 spacchetti laterali

- *Breast pocket*  
- *2 pockets*  
- *2 side vents*

### Taglie / *Sizes*

S ÷ 4XL

**SLIM FIT**

### Tessuto / *Fabric*

100% poliestere / *polyester*  
110 g / m<sup>2</sup>



D21 Beige  
*Beige*



C10 Oliva  
*Olive*



U40 Ottanio  
*Teal*



C01 Bianco  
*White*



Z46 Fucsia  
*Fuchsia*



Z47 Prugna  
*Purple*



M18 Azzurro  
*Light blue*



U39 Petrolio  
*Petroleum blue*

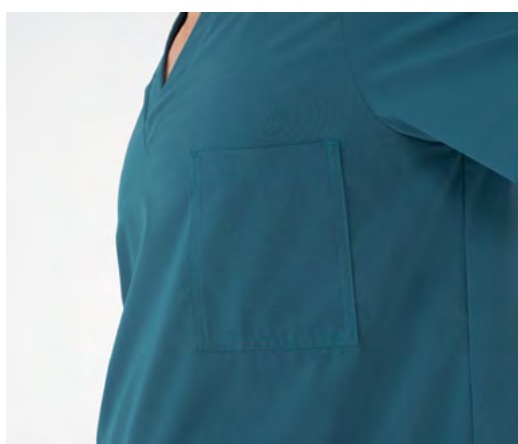


Z48 Blu  
*Blue*



U32 Nero  
*Black*

**PANTALONI COORDINABILI / *MATCHING PANTS*** p. 88 - 89 - 90 - 91 - 92 - 93  
**ACCESSORI COORDINABILI / *MATCHING ACCESSORIES*** p. 96





**FLAVIO**  
**K3K00689**  
**p. 70 - 71**



**SONIA**  
**K3K00690**  
p. 75



**SONIA**  
**K3K00690**

# SONIA

## Art. K3K00690

D21 Beige / *Beige*  
C10 Oliva / *Olive*  
U40 Ottanio / *Teal*

## Art. K3K00559

C01 Bianco / *White*  
Z46 Fucsia / *Fuchsia*  
Z47 Prugna / *Purple*  
M18 Azzurro / *Light blue*  
U39 Petrolio / *Petroleum blue*  
Z48 Blu / *Blue*  
U32 Nero / *Black*

### Dettagli / *Details*

- Taschino sul petto  
- 2 tasche  
- 2 spacchetti laterali

- *Breast pocket*  
- *2 pockets*  
- *2 side vents*

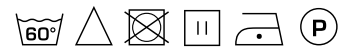
### Taglie / *Sizes*

XS ÷ 3XL

**SLIM FIT**

### Tessuto / *Fabric*

100% poliestere / *polyester*  
110 g / m<sup>2</sup>



D21 Beige  
*Beige*



C10 Oliva  
*Olive*



U40 Ottanio  
*Teal*



C01 Bianco  
*White*



Z46 Fucsia  
*Fuchsia*



Z47 Prugna  
*Purple*



M18 Azzurro  
*Light blue*



U39 Petrolio  
*Petroleum blue*



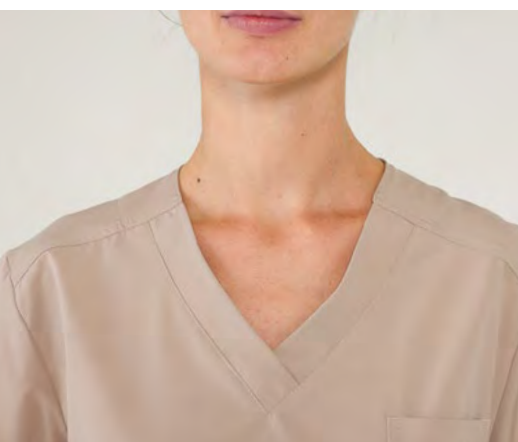
Z48 Blu  
*Blue*



U32 Nero  
*Black*

**PANTALONI COORDINABILI / *MATCHING PANTS*** p. 88 - 89 - 90 - 91 - 92 - 93

**ACCESSORI COORDINABILI / *MATCHING ACCESSORIES*** p. 96





# DAVIDE

## Art. K3K00693

D21 Beige / Beige  
C10 Oliva / Olive  
M18 Azzurro / Light blue  
U40 Ottanio / Teal

### Dettagli / Details

- Chiusura con zip rovesciata
  - Taschino sul petto
  - 1 tasca
  - Polsini con elastico
  - 2 spacchetti dietro
- Inverted zip fastening  
- Breast pocket  
- 1 pocket  
- Cuffs with elastic band  
- 2 rear vents

### Taglie / Sizes

S ÷ 4XL

SLIM FIT

### Tessuto / Fabric

100% poliestere / polyester  
110 g / m<sup>2</sup>



D21 Beige  
Beige



C10 Oliva  
Olive

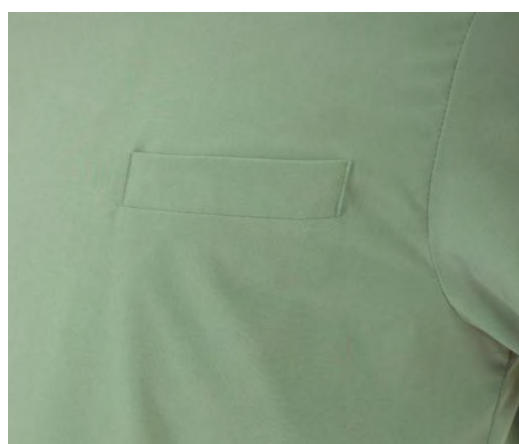


M18 Azzurro  
Light blue



U40 Ottanio  
Teal

PANTALONI COORDINABILI / MATCHING PANTS p. 90 - 91 - 92 - 93  
ACCESSORI COORDINABILI / MATCHING ACCESSORIES p. 96





**DAVIDE**  
**K3K00693**  
p. 77

**ALAN**  
**K8P00713**  
p. 91



**ANITA**  
**K2K00687**  
p. 107

**REBECCA**  
**K2P00470**  
p. 183



# LUCA

## Art. K3K00560

C01 Bianco / White  
Z46 Fucsia / Fuchsia  
Z47 Prugna / Purple  
M18 Azzurro / Light blue  
U39 Petrolio / Petroleum blue  
Z48 Blu / Blue  
U32 Nero / Black

### Dettagli / Details

- Abbottonatura nascosta con automatici
  - Taschino sul petto
  - 1 taschino portapenne
  - 2 tasche
  - Polsini con elastico
  - 2 spacchetti sul retro
- Concealed buttoning with press studs
- Breast pocket
  - 1 pen pocket
  - 2 pockets
- Cuffs with elastic band
- 2 rear vents

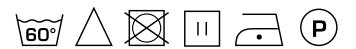
### Taglie / Sizes

S ÷ 4XL

**SLIM FIT**

### Tessuto / Fabric

100% poliestere / polyester  
110 g / m<sup>2</sup>



C01 Bianco  
White



Z46 Fucsia  
Fuchsia



Z47 Prugna  
Purple



M18 Azzurro  
Light blue



U39 Petrolio  
Petroleum blue



Z48 Blu  
Blue



U32 Nero  
Black

**PANTALONI COORDINABILI / MATCHING PANTS** p. 88 - 89 - 90 - 91 - 92 - 93  
**ACCESSORI COORDINABILI / MATCHING ACCESSORIES** p. 96





# LIA

## Art. K3K00561

C01 Bianco / White  
Z46 Fucsia / Fuchsia  
Z47 Prugna / Purple  
M18 Azzurro / Light blue  
U39 Petrolio / Petroleum blue  
Z48 Blu / Blue  
U32 Nero / Black

### Dettagli / Details

- Abbottonatura nascosta con automatici
    - Taschino sul petto
    - 1 taschino portapenne
    - 2 tasche
  - Polsini con elastico
  - 2 spacchetti sul retro
- Concealed buttoning with press studs
- Breast pocket
  - 1 pen pocket
  - 2 pockets
- Cuffs with elastic band
- 2 rear vents

### Taglie / Sizes

XS ÷ 3XL

**SLIM FIT**

### Tessuto / Fabric

100% poliestere / polyester  
110 g / m<sup>2</sup>



C01 Bianco  
White



Z46 Fucsia  
Fuchsia



Z47 Prugna  
Purple



M18 Azzurro  
Light blue



U39 Petrolio  
Petroleum blue

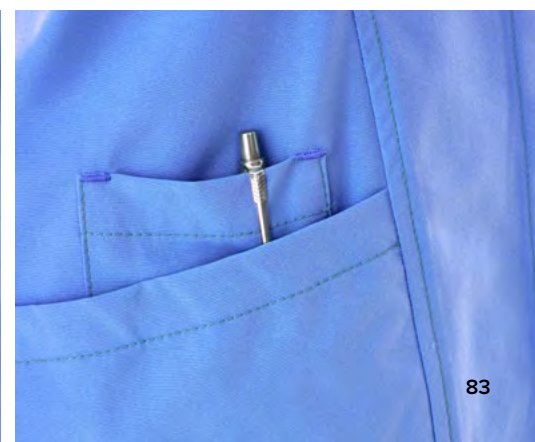


Z48 Blu  
Blue



U32 Nero  
Black

PANTALONI COORDINABILI / MATCHING PANTS p. 88 - 89 - 90 - 91 - 92 - 93  
ACCESSORI COORDINABILI / MATCHING ACCESSORIES p. 96





# GRETA

## Art. K2K00685

D21 Beige / Beige  
C10 Oliva / Olive  
U40 Ottanio / Teal  
Z44 Marrone / Brown  
M12 Grigio medio / Medium grey  
Z43 Verde militare / Military green

### Dettagli / Details

- Abbottonatura nascosta con automatici
  - 3 automatici a vista
  - 2 tasche
  - 2 spacchetti dietro
- Concealed buttoning with press studs
- 3 visible press studs
  - 2 pockets
  - 2 rear vents

### Taglie / Sizes

XS ÷ 3XL

**SLIM FIT**

### Tessuto / Fabric

100% poliestere / polyester  
110 g / m<sup>2</sup>



D21 Beige  
Beige



C10 Oliva  
Olive



U40 Ottanio  
Teal



Z44 Marrone  
Brown



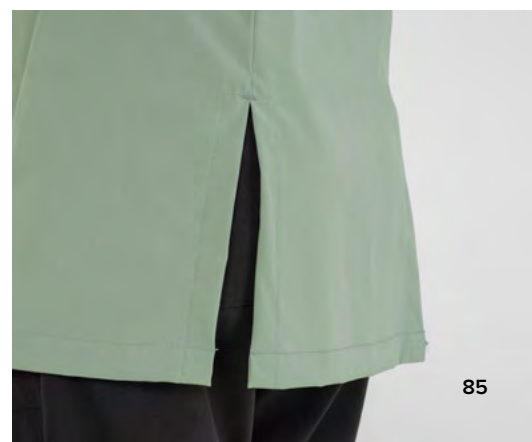
M12 Grigio medio  
Medium grey



Z43 Verde militare  
Military green

PANTALONI COORDINABILI / MATCHING PANTS p. 90 - 91 - 92 - 93

ACCESSORI COORDINABILI / MATCHING ACCESSORIES p. 96





# GRETA

Art. K2K00601

C01 Bianco / White  
Z46 Fucsia / Fuchsia  
Z47 Prugna / Purple  
M18 Azzurro / Light blue  
U39 Petrolio / Petroleum blue  
Z48 Blu / Blue  
U32 Nero / Black

### Dettagli / Details

- Abbottonatura nascosta con automatici
  - 3 automatici a vista
  - 2 tasche
  - 2 spacchetti dietro
- Concealed buttoning with press studs
- 3 visible press studs
  - 2 pockets
  - 2 rear vents

### Taglie / Sizes

XS ÷ 3XL

**SLIM FIT**

### Tessuto / Fabric

100% poliestere / polyester  
110 g / m<sup>2</sup>



C01 Bianco  
White



Z46 Fucsia  
Fuchsia



Z47 Prugna  
Purple



M18 Azzurro  
Light blue



U39 Petrolio  
Petroleum blue

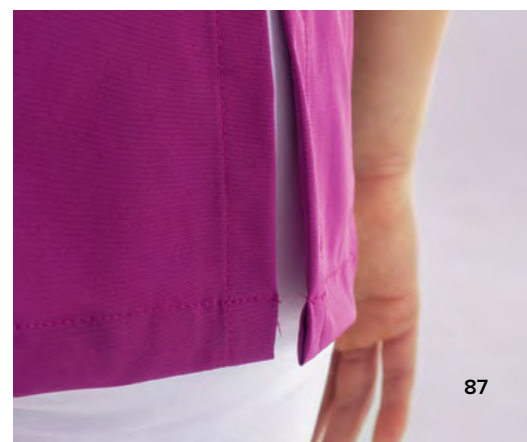
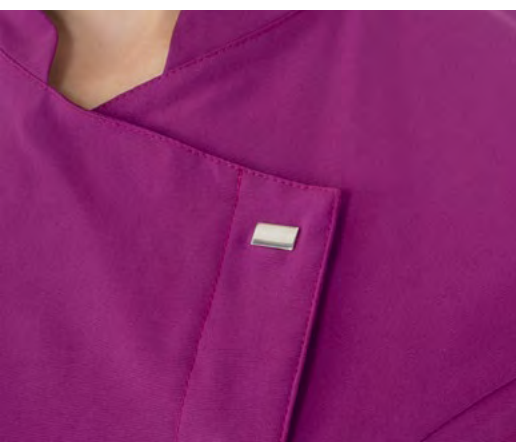


Z48 Blu  
Blue



U32 Nero  
Black

PANTALONI COORDINABILI / MATCHING PANTS p. 88 - 89 - 90 - 91 - 92 - 93  
ACCESSORI COORDINABILI / MATCHING ACCESSORIES p. 96





PANTALONI UNISEX  
UNISEX PANTS

# CHRIS

## Art. K3P00564

C01 Bianco / White  
Z46 Fucsia / Fuchsia  
Z47 Prugna / Purple  
M18 Azzurro / Light blue  
U39 Petrolio / Petroleum blue  
Z48 Blu / Blue  
U32 Nero / Black

### Dettagli / Details

- Pantaloni unisex
  - Fascione con elastico sul retro
  - Passanti cintura
  - Bottone chiodo
  - Chiusura zip
  - 2 tasche davanti
  - 2 tasche sul retro
- Unisex pants
  - Elasticated waistband on the back
  - Belt loops
  - Stud button
  - Zip fly
  - 2 front pockets
  - 2 rear pockets

### Taglie / Sizes

XS ÷ 4XL

**SLIM FIT**

### Tessuto / Fabric

100% poliestere / polyester  
110 g / m<sup>2</sup>



C01 Bianco  
White



Z46 Fucsia  
Fuchsia



Z47 Prugna  
Purple



M18 Azzurro  
Light blue



U39 Petrolio  
Petroleum blue

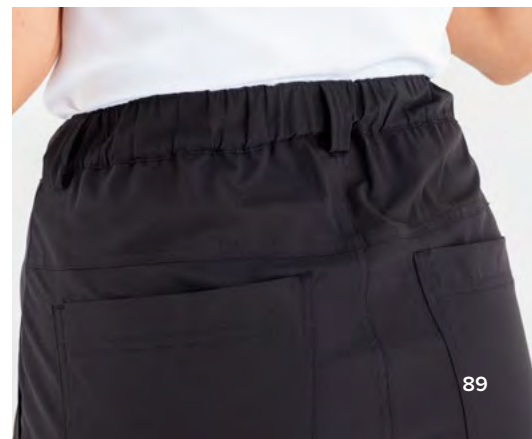
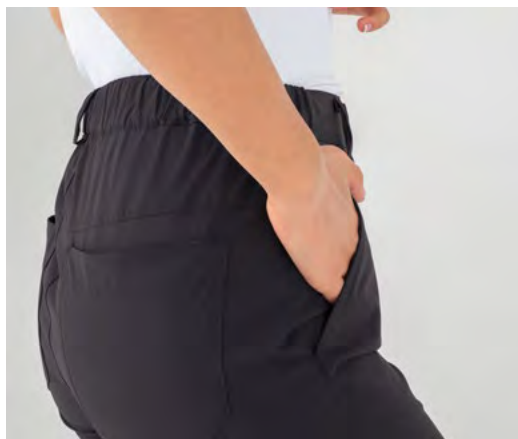


Z48 Blu  
Blue



U32 Nero  
Black

ACCESSORI COORDINABILI / MATCHING ACCESSORIES p. 96





PANTALONI UNISEX  
UNISEX PANTS

# ALAN

## Art. K8P00713

- C01 Bianco / *White*
- D21 Beige / *Beige*
- Z44 Marrone / *Brown*
- Z43 Verde militare / *Military green*
- M12 Grigio medio / *Medium grey*
- Z48 Blu / *Blue*
- U32 Nero / *Black*

### Dettagli / *Details*

- Pantaloni unisex
- Elastico e coulisse in vita
- 2 tasche davanti
- 1 tasca sul retro
- *Unisex pants*
- *Elasticated waistband with drawstring*
- *2 front pockets*
- *1 rear pocket*

### Taglie / *Sizes*

XS ÷ 5XL

**SLIM FIT**

### Tessuto / *Fabric*

100% poliestere / *polyester*  
110 g / m<sup>2</sup>



C01 Bianco  
*White*



D21 Beige  
*Beige*



Z44 Marrone  
*Brown*



Z43 Verde militare  
*Military green*



M12 Grigio medio  
*Medium grey*



Z48 Blu  
*Blue*



U32 Nero  
*Black*

ACCESSORI COORDINABILI / *MATCHING ACCESSORIES* p. 96





PANTALONI UNISEX  
UNISEX PANTS

# ALAN

## Art. K3P00694

M18 Azzurro / *Light blue*  
C10 Oliva / *Olive*  
U39 Petrolio / *Petroleum blue*  
U40 Ottanio / *Teal*  
Z46 Fucsia / *Fuchsia*  
Z47 Prugna / *Purple*

### Dettagli / *Details*

- Pantaloni unisex
  - Elastico e coulisse in vita
  - 2 tasche davanti
  - 1 tasca sul retro
- *Unisex pants*  
- *Elasticated waistband with drawstring*  
- *2 front pockets*  
- *1 rear pocket*

### Taglie / *Sizes*

XS ÷ 5XL

**SLIM FIT**

### Tessuto / *Fabric*

100% poliestere / *polyester*  
110 g / m<sup>2</sup>



M18 Azzurro  
*Light blue*



C10 Oliva  
*Olive*



U39 Petrolio  
*Petroleum blue*



U40 Ottanio  
*Teal*



Z46 Fucsia  
*Fuchsia*



Z47 Prugna  
*Purple*

ACCESSORI COORDINABILI / *MATCHING ACCESSORIES* p. 96



# URANO

Art. K5I00733  
Art. K5I00729

**Tessuto / Fabric**  
48% lyocell / lyocell  
48% poliestere / polyester  
4% elastofine / elastofine  
185 g / m<sup>2</sup>

Art. K5I00489  
Art. K5I00381

**Tessuto / Fabric**  
50% lyocell / lyocell  
50% poliestere / polyester  
180 g / m<sup>2</sup>

Art. K5I00566  
Art. K5I00487

**Tessuto / Fabric**  
70% viscosa / viscose  
27% poliestere / polyester  
3% elasthan / elastane  
200 g / m<sup>2</sup>



Art. K5I00733

U32 Nero  
Black



Art. K5I00729

C01 Bianco  
White



Art. K5I00489

C02 Grigio chiaro  
Light grey



Art. K5I00381

C09 Pistacchio  
Pistachio



Art. K5I00381

Z48 Blu  
Blue



Art. K5I00566

J44 Jeans marrone  
Brown jeans



Art. K5I00487

J48 Jeans blu  
Blue jeans



# MERCURIO

Art. K5I00652

Tessuto / Fabric  
50% cotone / cotton  
50% poliestere / polyester  
180 g / m<sup>2</sup>



Art. K5I00652

C01 Bianco  
White



LUXSATIN



Art. K5I00652

C07 Lilla  
Lilac



LUXSATIN



Art. K5I00652

M18 Azzurro  
Light blue



LUXSATIN



Art. K5I00652

D29 Verde  
Green



LUXSATIN



Art. K5I00652

U35 Bordeaux  
Burgundy



LUXSATIN



Art. K5I00652

U38 Bluette  
Royal



LUXSATIN



Art. K5I00652

Z48 Blu  
Blue



LUXSATIN

# URANO

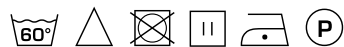
Art. K5I00565

Art. K5I00698

Tessuto / Fabric

100% poliestere / polyester

110 g / m<sup>2</sup>



Art. K5I00565

C01 Bianco  
White

URANO  
K5I00565



Art. K5I00565

Z46 Fucsia  
Fuchsia



Art. K5I00565

Z47 Prugna  
Purple



Art. K5I00565

M18 Azzurro  
Light blue



Art. K5I00565

U39 Petrolio  
Petroleum blue



Art. K5I00565

Z48 Blu  
Blue



Art. K5I00565

U32 Nero  
Black



Art. K5I00698

C10 Oliva  
Olive



Art. K5I00698

U40 Ottanio  
Teal

# MERCURIO

Art. Q5I00264

Tessuto / Fabric  
100% cotone / cotton  
200 g / m<sup>2</sup>

Art. K5I00440

Art. K5I00488

Tessuto / Fabric  
100% cotone / cotton  
185 g / m<sup>2</sup>



Art. Q5I00264

C09 Pistacchio  
Pistachio



Art. Q5I00264

U38 Bluette  
Royal



Art. Q5I00264

C07 Lilla chiaro  
Light lilac



Art. Q5I00264

D24 Arancio  
Orange



Art. Q5I00264

Z46 Fucsia  
Fuchsia



Art. K5I00440

M18 Azzurro  
Light blue



Art. K5I00440

D29 Verde  
Green



Art. K5I00488

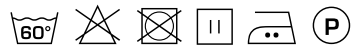
Z48 Blu  
Blue



# URANO

Art. K5I00701  
Art. K5I00486

Tessuto / Fabric  
100% poliestere / polyester  
86 g / m<sup>2</sup>



DRY  
& CLEAN

ULTRA  
LIGHT  
86 GR.

Art. K5I00701

F49 Beer  
Beer



Art. K5I00701

F50 Rock  
Rock



DRY  
& CLEAN

ULTRA  
LIGHT  
86 GR.

Art. K5I00701

F51 Boom  
Boom



Art. K5I00486

F30 Dolci  
Sweets



DRY  
& CLEAN

ULTRA  
LIGHT  
86 GR.

Art. K5I00486

F32 Mix  
Mix



Art. K5I00486

F34 Cerotti  
Plasters



DRY  
& CLEAN

ULTRA  
LIGHT  
86 GR.

Art. K5I00486

F37 Formule  
Formulas



DRY  
& CLEAN

ULTRA  
LIGHT  
86 GR.

Art. K5I00486

F35 Denti  
Teeth



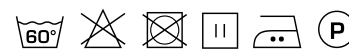
Art. K5I00486

F36 Dentifricio  
Toothpaste

# URANO

Art. K5I00486

Tessuto / Fabric  
100% poliestere / polyester  
86 g / m<sup>2</sup>



  
DRY  
&CLEAN

ULTRA  
LIGHT  
86 GR.

Art. K5I00486

F07 Cane e Gatto  
*Dog and Cat*



Art. K5I00486

F08 Lui & Lei  
*Him and Her*



  
DRY  
&CLEAN

ULTRA  
LIGHT  
86 GR.

Art. K5I00486

F26 Gatti  
*Cats*



Art. K5I00486

F27 Tucani  
*Toucans*



  
DRY  
&CLEAN

ULTRA  
LIGHT  
86 GR.

Art. K5I00486

F28 Coniglietti  
*Bunnies*



Art. K5I00486

F29 Pesci  
*Fishes*



  
DRY  
&CLEAN

ULTRA  
LIGHT  
86 GR.

Art. K5I00486

F33 Cani  
*Dogs*



  
DRY  
&CLEAN

ULTRA  
LIGHT  
86 GR.

Art. K5I00486

F38 Leone nero  
*Black lion*



Art. K5I00486

F31 Lettere  
*Letters*



RUBEN  
K3K00692  
p. 102

GIOVE  
Q8PX0114  
CHEF HO.RE.CA. 2026 p. 148



**GRETA**  
**K2K00685**  
p. 85

**IRIDE**  
**K2P00435**  
p. 181

# RUBEN

## Art. K3K00692

C01 Bianco / *White*  
D21 Beige / *Beige*  
Z43 Verde militare / *Military green*  
Z48 Blu / *Blue*  
M12 Grigio medio / *Medium grey*  
U32 Nero / *Black*

### Dettagli / *Details*

- Abbottonatura nascosta con automatici
- 2 tasche
- 2 spacchetti laterali

- *Concealed buttoning with press studs*
- *2 pockets*
- *2 side vents*

### Taglie / *Sizes*

S ÷ 4XL

SLIM FIT

### Tessuto / *Fabric*

100% poliestere / *polyester*  
110 g / m<sup>2</sup>



C01 Bianco  
*White*



D21 Beige  
*Beige*



Z43 Verde militare  
*Military green*



Z48 Blu  
*Blue*



M12 Grigio medio  
*Medium grey*



U32 Nero  
*Black*







# SERGIO

**Art. K8G00738**

U32 Nero / Black  
Z43 Verde militare / Military green  
Z48 Blu / Blue

**Dettagli / Details**

- 1 automatico a vista
- 3 bottoni 4 fori
- Taschino sul petto
- Asola nel collo per inserire il laccio del grembiule
- Rete sulla schiena e nel sottomanica
- 2 spacchetti laterali
- 1 visible press stud
- 3 buttons with four holes
- Breast pocket
- Eyelet to insert the apron halter
- Mesh fabric on the back and on the undersleeve
- 2 side vents

**Taglie / Sizes**

S ÷ 4XL

**SLIM FIT**

**Tessuto / Fabric**

100% poliestere / polyester  
110 g / m<sup>2</sup>



U32 Nero  
Black



Z48 Blu  
Blue



Z43 Verde militare  
Military green





# ANITA

**Art. K2K00687**

C01 Bianco / White

D21 Beige / Beige

Z43 Verde militare / Military green

U32 Nero / Black

## Dettagli / Details

- Abbottonatura nascosta con automatici
- 2 automatici a vista
- 2 tasche

- Concealed buttoning with press studs
- 2 visible press studs
- 2 pockets

## Taglie / Sizes

XS ÷ 3XL

**SLIM FIT**

## Tessuto / Fabric

100% poliestere / polyester  
110 g / m<sup>2</sup>



C01 Bianco  
White



D21 Beige  
Beige

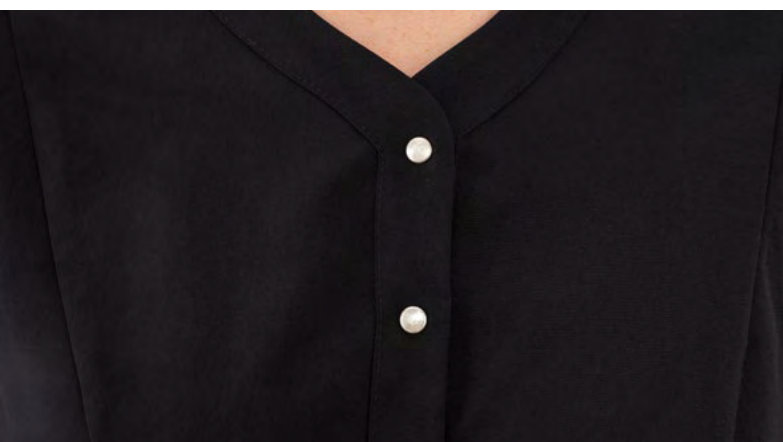


Z43 Verde militare  
Military green



U32 Nero  
Black

**PANTALONI COORDINABILI / MATCHING PANTS** p. 90 - 91  
**ACCESSORI COORDINABILI / MATCHING ACCESSORIES** p. 96





# VENERE

**Art. K2K00684**  
Z48 Blu / Blue

**Art. K2K00600**  
U32 Nero / Black  
Z44 Marrone / Brown  
D21 Beige / Beige  
C01 Bianco / White

### Dettagli / Details

- Abbottonatura nascosta con automatici
- Profilo
- Spacchetti sulle maniche
- 2 tasche
- 2 spacchetti dietro
- Concealed buttoning with press studs
- Piping
- Vents on sleeves
- 2 pockets
- 2 rear vents

### Taglie / Sizes

XS ÷ 3XL

**SLIM FIT**

### Tessuto / Fabric

100% poliestere / polyester  
110 g / m<sup>2</sup>



Z48 Blu  
Blue



U32 Nero  
Black



Z44 Marrone  
Brown

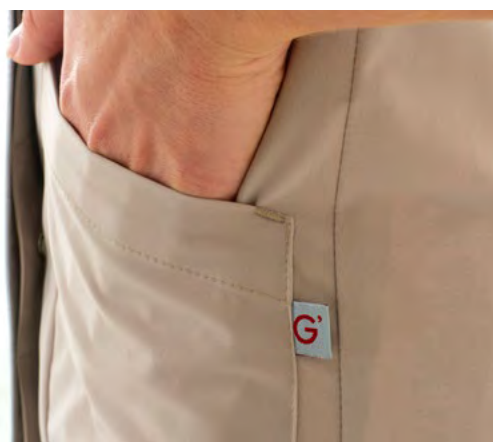


D21 Beige  
Beige



C01 Bianco  
White

**PANTALONI COORDINABILI / MATCHING PANTS** p. 90 - 91









# BELEN

Art. K2K00686

D21 Beige / Beige  
U32 Nero / Black

### Dettagli / Details

- Chiusura regolabile con laccio
- 1 grande tasca
- 2 spacchetti laterali

- Adjustable fastening with string
- 1 big pocket
- 2 side vents

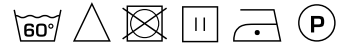
### Taglie / Sizes

XS ÷ 3XL

**SLIM FIT**

### Tessuto / Fabric

100% poliestere / polyester  
110 g / m<sup>2</sup>

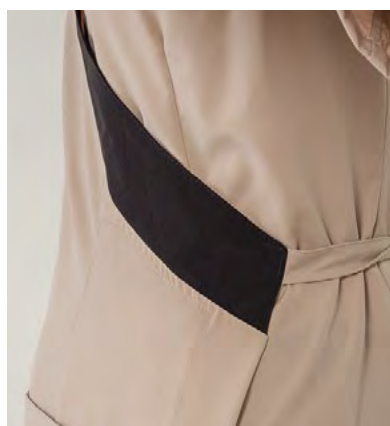


D21 Beige  
Beige



U32 Nero  
Black

PANTALONI COORDINABILI / MATCHING PANTS p. 90 - 91





**BELEN**  
**K2K00686**  
**p. 112 - 113**



**RUBEN**  
**K3K00692**  
p. 102



# PAOLA

**Art. K2K00688**

- C01 Bianco / White
- D21 Beige / Beige
- Z44 Marrone / Brown
- M12 Grigio medio / Medium grey
- U32 Nero / Black

**Dettagli / Details**

- Chiusura regolabile con laccetto
- 1 tasca
- 2 spacchetti davanti

- Adjustable fastening with string
- 1 pocket
- 2 front vents

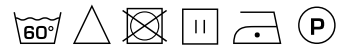
**Taglie / Sizes**

XS ÷ 4XL

**SLIM FIT**

**Tessuto / Fabric**

100% poliestere / polyester  
110 g / m<sup>2</sup>



C01 Bianco  
White



D21 Beige  
Beige



Z44 Marrone  
Brown

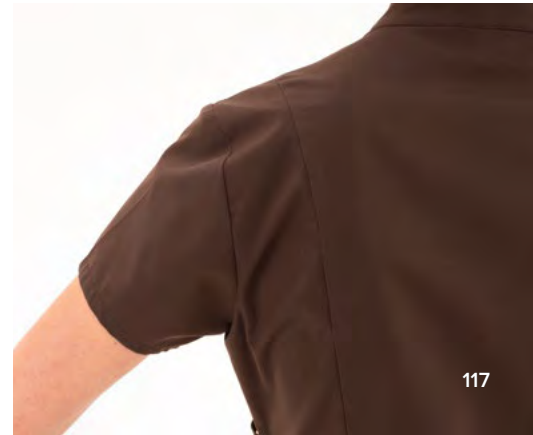


M12 Grigio medio  
Medium grey



U32 Nero  
Black

**PANTALONI COORDINABILI / MATCHING PANTS** p. 90 - 91





# DRY & CLEAN

**TESSUTO ESCLUSIVO**  
CHE COMBINA LA MICROFIBRA  
CON IL FINISSAGGIO  
**CLEAN FINISH**

**EXCLUSIVE FABRIC THAT**  
COMBINES THE MICROFIBRE  
WITH THE **CLEAN FINISH**  
TREATMENT

Scopri di più a pagina 192 / Find out more on page 192

IDROREPELENTE, MIGLIORE  
REPELLENZA AD ALTRI LIQUIDI



*WATERPROOF, BETTER  
REPELLENCE TO OTHER LIQUIDS*

TRASPIRANTE E LEGGERO,  
SOLO 86 GR PER  
UN'ASCIUGATURA RAPIDA



*BREATHABLE AND LIGHT  
(ONLY 86 G) FOR A QUICK  
DRYING*

COLORI BRILLANTI,  
CHE NON SBIADISCONO



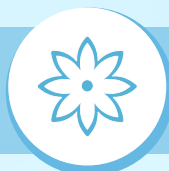
*BRILLIANT COLORS  
THAT DO NOT FADE*

RESISTENTE ALLE ABRASIONI  
ED AGLI STRAPPI



*RESISTANT TO SCRAPING  
AND TEARING*

MORBIDO,  
PIACEVOLE DA INDOSSARE



*SOFT  
AND COMFORTABLE*





**TESSUTO ESCLUSIVO**  
CHE COMBINA LE FIBRE DEL  
SORONA® CON IL FINISSAGGIO  
**CLEAN FINISH**

**EXCLUSIVE FABRIC THAT**  
COMBINES THE SORONA®  
FIBERS WITH THE **CLEAN FINISH**  
TREATMENT

Scopri di più a pagina 193 / Find out more on page 193

**IDROREPELENTE, MIGLIORE  
REPELLENZA AD ALTRI LIQUIDI**



**WATERPROOF, BETTER  
REPELLENCE TO OTHER LIQUIDS**

**COMPOSTI PER IL 37% DA  
INGREDIENTI DI ORIGINE VEGETALE**



**MADE UP OF 37% PLANT-BASED  
INGREDIENTS**

**COLORI BRILLANTI,  
CHE NON SBIADISCONO**



**BRILLIANT COLORS  
THAT DO NOT FADE**

**RESISTENTE ALLE ABRASIONI  
ED AGLI STRAPPI**



**RESISTANT TO SCRAPING  
AND TEARING**

**MORBIDI, TRASPIRANTI  
ED ELASTICI, SENZA SPANDEX**



**SOFT, BREATHABLE AND  
ELASTIC, NO SPANDEX**



# GAIA

Art. K2K00602

U32 Nero / Black

## Dettagli / Details

- Abbottonatura nascosta con automatici
- 1 tasca
- 2 spacchetti laterali

- *Concealed buttoning with press studs*
- *1 pocket*
- *2 side vents*

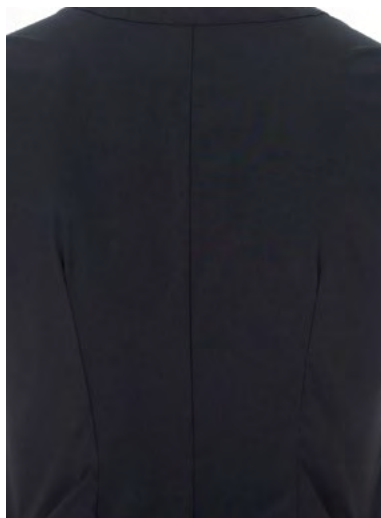
## Taglie / Sizes

XS ÷ 3XL

SLIM FIT

## Tessuto / Fabric

100% poliestere / polyester  
110 g / m<sup>2</sup>



U32 Nero  
Black

# ROGER

Art. K8G00615  
U32 Nero / Black

## Dettagli / Details

- Abbottonatura nascosta con automatici
  - Taschino sul petto
  - Polsini con automatico a vista
  - 2 spacchetti laterali
- Concealed buttoning with press studs*  
*- Breast pocket*  
*- Visible press studs on the cuffs*  
*- 2 side vents*

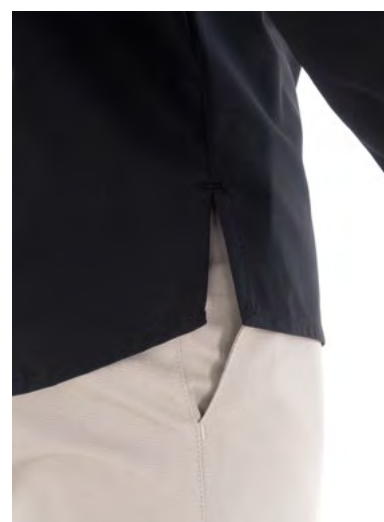
## Taglie / Sizes

S ÷ 4XL

**SLIM FIT**

## Tessuto / Fabric

100% poliestere / polyester  
110 g / m<sup>2</sup>



U32 Nero  
Black

# LOUIS

Art. K8G00609

U32 Nero / Black

## Dettagli / Details

- Abbottonatura nascosta con automatici
- Taschino sul petto
- 2 spacchetti laterali

- *Concealed buttoning with press studs*
- *Breast pocket*
- *2 side vents*

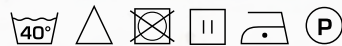
## Taglie / Sizes

S ÷ 4XL

SLIM FIT

## Tessuto / Fabric

100% poliestere / polyester  
110 g / m<sup>2</sup>



U32 Nero  
Black



# GRACE

Art. K8G00610  
U32 Nero / Black

## Dettagli / Details

- Abbottonatura nascosta con automatici
  - Taschino sul petto
  - 2 spacchetti dietro
- *Concealed buttoning with press studs*
- *Breast pocket*
  - *2 rear vents*

Taglie / Sizes  
XS ÷ 4XL

**SLIM FIT**

## Tessuto / Fabric

100% poliestere / polyester  
110 g / m<sup>2</sup>



U32 Nero  
Black

# CARMEN

Art. Q2K00238

C01 Bianco / White

Art. Q2K00239

U32 Nero / Black

## Dettagli / Details

- Chiusura con zip rovesciata
- Taschino sul petto
- 2 tasche
- Rete nei fianchetti dietro

- *Inverted zip fastening*
- *Breast pocket*
- *2 pockets*
- *Mesh fabric on the back side*

## Taglie / Sizes

XS ÷ 3XL

SLIM FIT

## Tessuto / Fabric

100% poliestere / polyester  
86 g / m<sup>2</sup>



DRY  
& CLEAN



Fresh &  
Stretch



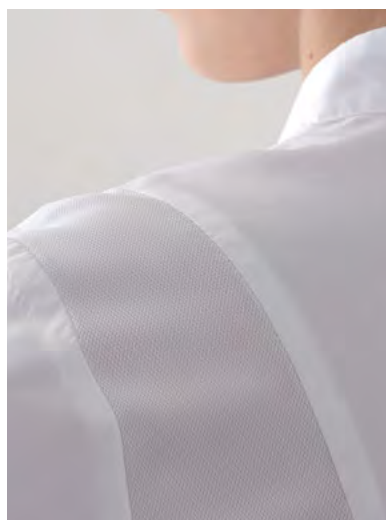
ULTRA  
LIGHT  
86 GR.



C01 Bianco  
White



U32 Nero  
Black



# MAURIZIO

Art. Q2K00259  
C01 Bianco / White

Art. Q2K00260  
U32 Nero / Black

### Dettagli / Details

- Chiusura con zip rovesciata
- Taschino sul petto
- 1 taschino porta penne
- Rete nei fianchetti dietro
  
- Inverted zip fastening
- Breast pocket
- 1 pen pocket
- Mesh fabric on the back side

### Taglie / Sizes

S ÷ 4XL

**SLIM FIT**

### Tessuto / Fabric

100% poliestere / polyester  
86 g / m<sup>2</sup>



C01 Bianco  
White



U32 Nero  
Black

# NADIA

Art. K2K00468

U32 Nero / Black  
C01 Bianco / White

## Dettagli / Details

- 2 tasche
- 2 spacchetti laterali

- 2 pockets
- 2 side vents

## Taglie / Sizes

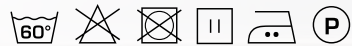
I - II - III

REGULAR FIT

	I	II	III
Torace / Chest	80-94 cm	95-109 cm	110-125 cm
Bacino / Hips	84-100 cm	101-111 cm	112-124 cm

## Tessuto / Fabric

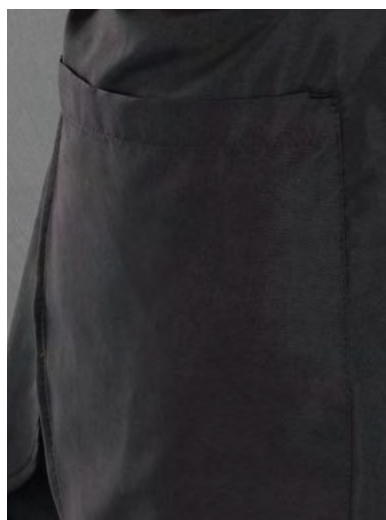
100% poliestere / polyester  
86 g / m<sup>2</sup>



C01 Bianco  
White



U32 Nero  
Black



# ALLEGRA

Art. K2K00551

C01 Bianco / White  
U32 Nero / Black

## Dettagli / Details

- Chiusura regolabile con laccio
  - 1 grande tasca
  - 2 spacchetti laterali
  - Coperto dietro
- Adjustable fastening with string
  - 1 big pocket
  - 2 side vents
  - Covered backside

## Taglie / Sizes

I - II

REGULAR FIT

	I	II
Torace / Chest	80-96 cm	97-121 cm
Bacino / Hips	84-104 cm	105-124 cm

## Tessuto / Fabric

100% poliestere / polyester  
160 g / m<sup>2</sup>



C01 Bianco  
White



U32 Nero  
Black



# PIERO

Art. K3K00555

F33 Cani / Dogs  
F36 Dentifricio / Toothpaste

### Dettagli / Details

- Taschino sul petto
- 2 tasche
- 2 spacchetti laterali

- Breast pocket
- 2 pockets
- 2 side vents

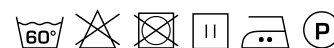
### Taglie / Sizes

XS ÷ 4XL

SLIM FIT

### Tessuto / Fabric

100% poliestere / polyester  
86 g / m<sup>2</sup>



F33 Cani  
Dogs



F36 Dentifricio  
Toothpaste

ACCESSORI COORDINABILI / MATCHING ACCESSORIES p. 98 - 99





# ELEA

**Art. K3K00562**

F08 Lui & Lei / *Him and Her*  
F26 Gatti / *Cats*  
F28 Coniglietti / *Bunnies*  
F31 Lettere / *Letters*  
F33 Cani / *Dogs*  
F35 Denti / *Teeth*  
F36 Dentifricio / *Toothpaste*

### Dettagli / Details

- Abbottonatura a vista con automatici
- 2 tasche
- Rete nei fianchetti dietro
- *Visible buttoning with press stud*
- *2 pockets*
- *Mesh fabric on the back side*

### Taglie / Sizes

XS ÷ 3XL

**SLIM FIT**

### Tessuto / Fabric

100% poliestere / *polyester*  
86 g / m<sup>2</sup>



F08 Lui & Lei  
*Him and Her*



F26 Gatti  
*Cats*



F28 Coniglietti  
*Bunnies*



F31 Lettere  
*Letters*



F33 Cani  
*Dogs*

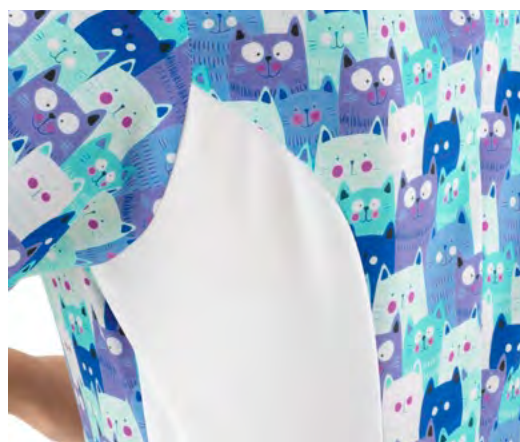


F35 Denti  
*Teeth*



F36 Dentifricio  
*Toothpaste*

**ACCESSORI COORDINABILI / MATCHING ACCESSORIES** p. 98 - 99





# LONDON

## Art. K2H00456

F07 Cane e Gatto / Dog and Cat  
F08 Lui & Lei / Him and Her  
F26 Gatti / Cats  
F28 Coniglietti / Bunnies  
F29 Pesci / Fishes  
F31 Lettere / Letters  
F33 Cani / Dogs  
F38 Leone nero / Black Lion

### Dettagli / Details

- Scamiciato  
- 1 grande tasca  
- Coperto dietro

- Pinafore  
- 1 big pocket  
- Covered backside

### Taglie / Sizes

Taglia unica / One size

### Tessuto 1 / Fabric 1

100% poliestere / polyester  
86 g / m<sup>2</sup>

### Tessuto 2 / Fabric 2

100% poliestere / polyester  
160 g / m<sup>2</sup>



F07 Cane e Gatto  
Dog and Cat



F08 Lui & Lei  
Him and Her



F26 Gatti  
Cats



F28 Coniglietti  
Bunnies



F29 Pesci  
Fishes



F31 Lettere  
Letters



F33 Cani  
Dogs



F38 Leone nero  
Black Lion

# LIBECCIO

Art. K2H00683

F49 Beer / Beer  
F50 Rock / Rock  
F51 Boom / Boom

**Dettagli / Details**

- 1 grande tasca
- Coperto dietro

- 1 big pocket
- Covered backside

**Taglie / Sizes**

Taglia unica / One size

**Tessuto / Fabric**

100% poliestere / polyester  
220 g / m<sup>2</sup>



F49 Beer  
Beer

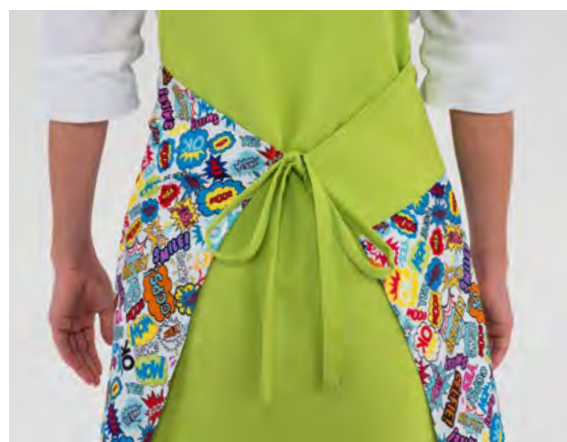
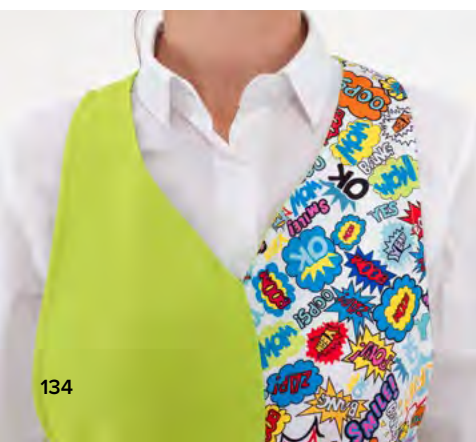


F50 Rock  
Rock



F51 Boom  
Boom

ACCESSORI COORDINABILI / MATCHING ACCESSORIES p. 98





# LEONARDO

## Art. K8G00709

D21 Beige / *Beige*  
C01 Bianco / *White*  
U32 Nero / *Black*

### Dettagli / *Details*

- Abbottonatura a vista con automatici
- Taschino sul petto
- Polsini con automatici a vista
- 2 spacchetti nel fianco
- *Visible buttoning with press studs*
- *Breast pocket*
- *Visible press studs on the cuffs*
- *2 side vents*

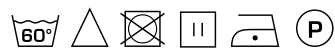
### Taglie / *Sizes*

S ÷ 4XL

SLIM FIT

### Tessuto / *Fabric*

100% poliestere / *polyester*  
160 g / m<sup>2</sup>



D21 Beige  
*Beige*



C01 Bianco  
*White*



U32 Nero  
*Black*





Tessuto aspetto lino  
*Fake linen fabric*

# ALBA

## Art. K8G00711

D21 Beige / *Beige*  
C01 Bianco / *White*  
U32 Nero / *Black*

### Dettagli / *Details*

- Abbottonatura a vista con automatici
- Taschino sul petto
- Polsini con automatici a vista
- 2 spacchetti dietro

- *Visible buttoning with press studs*
- *Breast pocket*
- *Visible press studs on the cuffs*
- *2 rear vents*

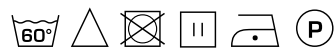
### Taglie / *Sizes*

XS ÷ 3XL

**SLIM FIT**

### Tessuto / *Fabric*

100% poliestere / *polyester*  
160 g / m<sup>2</sup>



D21 Beige  
*Beige*



C01 Bianco  
*White*



U32 Nero  
*Black*







 **Fresh &  
Stretch**



Frutto della continua ricerca e della grande maestria del team dell'ufficio ricerca e sviluppo **Giblor's**, i nuovi capi **Fresh & Stretch**, realizzati abbinando i nostri tessuti più performanti al tessuto in rete, o completamente **Fresh & Stretch**, rappresentano una svolta in termini di traspirabilità, comfort e design.

Chi trascorre molte ore in movimento indossando una divisa, sa bene quanto sia importante lasciare la pelle a contatto con l'aria, senza rinunciare alla protezione del tessuto.

Da questa esigenza nasce l'idea di creare dei capi che abbiano una sempre maggiore componente di tessuto in rete, passando dai piccoli inserti utilizzati finora in posizioni strategiche ad intere porzioni della divisa, come la totalità della parte posteriore o addirittura l'intero capo.

Un'idea non semplice da tradurre in realtà, perché è essenziale che il comfort e la vestibilità mantengano un livello di eccellenza.

Questo significa tagli studiati al millimetro e cuciture rifinite con precisione, design perfetto e un fit fluido per ogni singola tipologia di divisa.

Nei nuovi capi **Fresh & Stretch** troverete tutto questo, in puro stile **Giblor's**.

*The result of the continuous research and great skill of the **Giblor's** R&D Department team, the new garments **Fresh & Stretch**, made by combining our best performing fabrics with mesh fabric, or completely **Fresh & Stretch**, represent a turning point in terms of comfort, breathability and design. Anyone who spends many hours on the move wearing a uniform knows how important it is to leave the skin in contact with the air, without sacrificing the protection of the fabric.*

*From this need, the idea of creating garments that have an ever greater component of mesh fabric arises, passing from the small inserts used so far in strategic positions to entire portions of the uniform, such as the entire back or even the entire garment.*

*An idea that is not easy to translate into reality, because it is essential that comfort and wearability maintain a level of excellence. This means cuts studied to the millimeter and stitching finished with precision, perfect design and a fluid fit for every single type of uniform. In the new **Fresh & Stretch** garments you will find all this, in pure **Giblor's** style.*

# AFRODITE

Art. K2K00432

C01 Bianco / White  
U32 Nero / Black

## Dettagli / Details

- 2 tasche
- Inserti in rete

- 2 pockets
- Mesh fabric panels

## Taglie / Sizes

XS ÷ 4XL

SLIM FIT

## Tessuto / Fabric

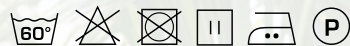
100% poliestere / polyester  
86 g / m<sup>2</sup>



DRY  
& CLEAN

Fresh &  
Stretch

ULTRA  
LIGHT  
86 GR.



C01 Bianco  
White



U32 Nero  
Black



# ATENA

Art. K2K00431

C01 Bianco / White  
U32 Nero / Black

## Dettagli / Details

- Abbottonatura nascosta con automatici
- 1 automatico a vista
- 2 tasche
- Inserti in rete
- Concealed buttoning with press studs
- 1 visible press stud
- 2 pockets
- Mesh fabric panels

## Taglie / Sizes

XS ÷ 4XL

SLIM FIT

## Tessuto / Fabric

100% poliestere / polyester  
86 g / m<sup>2</sup>



DRY  
& CLEAN

Fresh &  
Stretch

ULTRA  
LIGHT  
86 GR.



C01 Bianco  
White



U32 Nero  
Black

# LAPO

## Art. K8G00421

M12 Grigio medio / *Medium grey*

## Art. K8G00394

C01 Bianco / *White*

U32 Nero / *Black*

### Dettagli / *Details*

- Abbottonatura a vista con automatici
- Taschino sul petto - Rete allover
- Inserti in tessuto

- *Visible buttoning with press studs*
- *Breast pocket - Mesh fabric allover*
- *Fabric panels*

### Taglie / *Sizes*

S ÷ 4XL

SLIM FIT

### M12 Grigio medio / *Medium grey*

#### Tessuto 1 / *Fabric 1*

100% poliestere / *polyester*  
160 g / m<sup>2</sup>

#### Tessuto 2 / *Fabric 2*

50% cotone / *cotton*  
50% poliestere / *polyester*  
180 g / m<sup>2</sup>

LUXSATIN Fresh & Stretch COMFORT



M12 Grigio medio  
*Medium grey*

### C01 Bianco / *White*

U32 Nero / *Black*

#### Tessuto 1 / *Fabric 1*

100% poliestere / *polyester*  
160 g / m<sup>2</sup>

#### Tessuto 2 / *Fabric 2*

97% cotone / *cotton*  
3% elastan / *elastane*  
185 g / m<sup>2</sup>

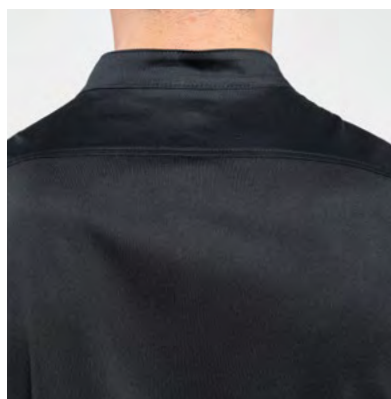
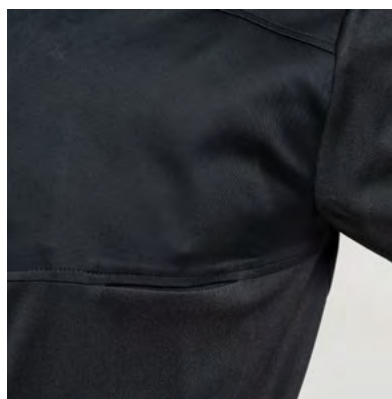
Fresh & Stretch COMFORT



C01 Bianco  
*White*



U32 Nero  
*Black*





LAPO  
K8G00394  
p. 144



# ALINA

Art. K2K00550

C01 Bianco / White

U32 Nero / Black

## Dettagli / Details

- Abbottonatura a vista con automatici
- 1 tasca
- Inserti in rete

- Visible buttoning with press studs
- 1 pocket
- Mesh fabric panels

## Taglie / Sizes

XS ÷ 3XL

SLIM FIT

## Tessuto / Fabric

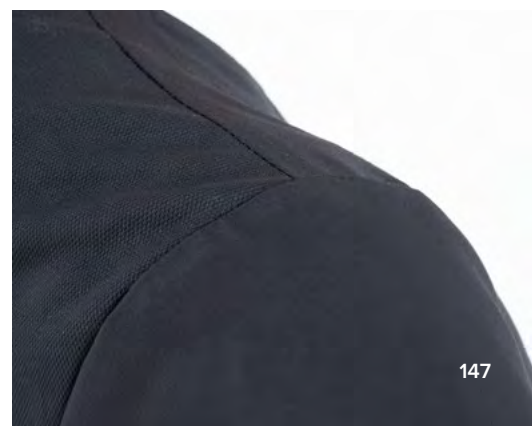
97% cotone / cotton  
3% elasthan / elastane  
185 g / m<sup>2</sup>



C01 Bianco  
White



U32 Nero  
Black





ERIKA  
K2K00459  
p. 149

# ERIKA

## Art. K2K00547

D21 Beige / *Beige*  
Z43 Verde militare / *Military green*  
M12 Grigio medio / *Medium grey*  
Z48 Blu / *Blue*

## Art. K2K00459

C01 Bianco / *White*  
U32 Nero / *Black*

### Dettagli / *Details*

- 1 taschino portapenne  
- 2 tasche  
- Rete all'over

- 1 pen pocket  
- 2 pockets  
- Mesh fabric all'over

### Taglie / *Sizes*

XS ÷ 3XL

**SLIM FIT**

### Tessuto / *Fabric*

100% poliestere / *polyester*  
160 g / m<sup>2</sup>



D21 Beige  
*Beige*



Z43 Verde militare  
*Military green*



M12 Grigio medio  
*Medium grey*



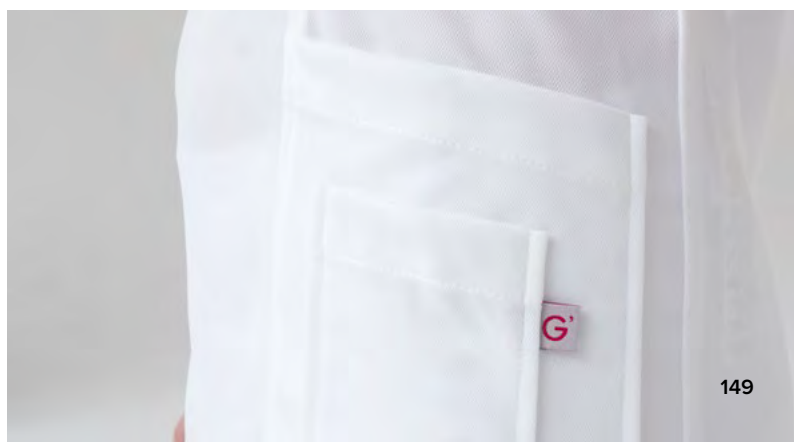
Z48 Blu  
*Blue*



C01 Bianco  
*White*



U32 Nero  
*Black*





# EROS

## Art. K2K00546

D21 Beige / *Beige*  
Z43 Verde militare / *Military green*  
M12 Grigio medio / *Medium grey*  
Z48 Blu / *Blue*  
C01 Bianco / *White*  
U32 Nero / *Black*

### Dettagli / *Details*

- 1 taschino portapenne
- 2 tasche
- Rete all'over
- 1 pen pocket
- 2 pockets
- Mesh fabric all'over

### Taglie / *Sizes*

S ÷ 4XL

**SLIM FIT**

### Tessuto / *Fabric*

100% poliestere / *polyester*  
160 g / m<sup>2</sup>



D21 Beige  
*Beige*



Z43 Verde militare  
*Military green*



M12 Grigio medio  
*Medium grey*



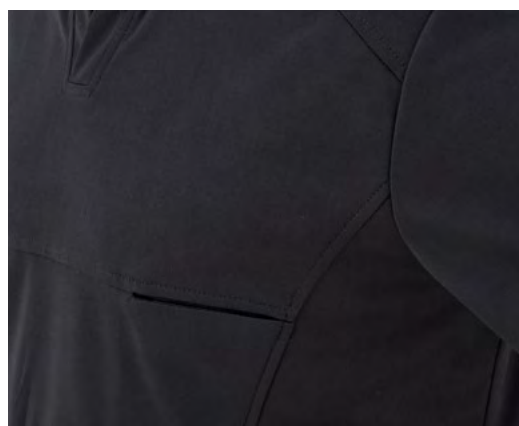
Z48 Blu  
*Blue*



C01 Bianco  
*White*



U32 Nero  
*Black*





PANTALONI UNISEX  
UNISEX PANTS

# TAYLOR

## Art. K2P00554

C01 Bianco / White  
D21 Beige / Beige  
Z43 Verde militare / Military green  
M12 Grigio medio / Medium grey  
Z48 Blu / Blue  
U32 Nero / Black

### Dettagli / Details

- Pantaloni unisex
- Elastico e coulisse in vita
- Fascione, bande laterali e polsini in rete
- 2 tasche davanti
- 2 tasche sul retro
- Unisex pants
- Elasticated waistband with drawstring
- Waistband, side bands and cuffs in mesh
- 2 front pockets
- 2 rear pockets

### Taglie / Sizes

XS ÷ 4XL

**SLIM FIT**

### Tessuto / Fabric

100% poliestere / polyester  
110 g / m<sup>2</sup>



C01 Bianco  
White



D21 Beige  
Beige



Z43 Verde militare  
Military green



M12 Grigio medio  
Medium grey



Z48 Blu  
Blue



U32 Nero  
Black



# ALINA

Art. K2K00548

J44 Jeans marrone / Brown jeans

## Dettagli / Details

- Abbottonatura a vista con automatici
- 1 tasca
- Inserti in rete

- Visible buttoning with press studs
- 1 pocket
- Mesh fabric panels

## Taglie / Sizes

XS ÷ 3XL

SLIM FIT

## Tessuto 1 / Fabric 1

70% viscosa / viscose  
27% poliestere / polyester  
3% elasthan / elastane  
200 g / m<sup>2</sup>

## Tessuto 2 / Fabric 2

100% poliestere / polyester  
160 g / m<sup>2</sup>



# LAPO

Art. K8G00572

J44 Jeans marrone / Brown jeans

## Dettagli / Details

- Abbottonatura a vista con automatici
- Taschino sul petto
- Inserti in rete

- Visible buttoning with press studs
- Breast pocket
- Mesh fabric panels

## Taglie / Sizes

S ÷ 4XL

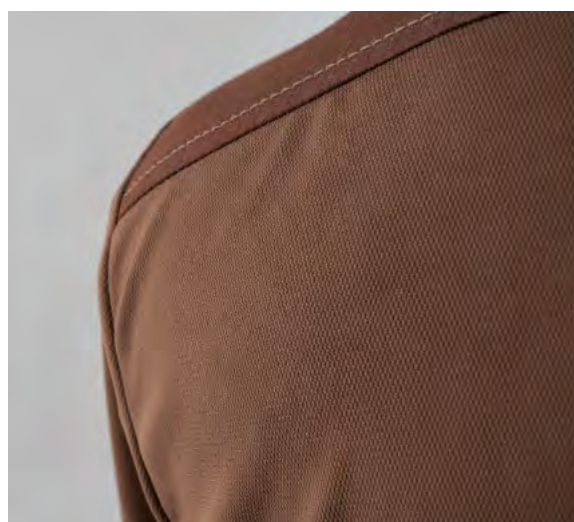
**SLIM FIT**

## Tessuto 1 / Fabric 1

100% poliestere / polyester  
160 g / m<sup>2</sup>

## Tessuto 2 / Fabric 2

70% viscosa / viscose  
27% poliestere / polyester  
3% elasthan / elastane  
200 g / m<sup>2</sup>



J44 Jeans marrone  
Brown jeans

# PAOLA

Art. K2K00549

J44 Jeans marrone / *Brown jeans*

## Dettagli / *Details*

- Chiusura regolabile con laccetto
- 1 tasca
- 2 spacchetti davanti

- *Adjustable fastening with string*
- *1 pocket*
- *2 front vents*

## Taglie / *Sizes*

XS ÷ 4XL

**SLIM FIT**

## Tessuto / *Fabric*

70% viscosa / *viscose*  
27% poliestere / *polyester*  
3% elasthan / *elastane*  
200 g / m<sup>2</sup>



J44 Jeans marrone  
*Brown jeans*



# ALLEGRA

Art. K2K00552

J44 Jeans marrone / Brown jeans

### Dettagli / Details

- Chiusura regolabile con laccio
- 1 grande tasca
- 2 spacchetti laterali
- Coperto dietro

- Adjustable fastening with string
- 1 big pocket
- 2 side vents
- Covered backside

### Taglie / Sizes

I - II

REGULAR FIT

	I	II
Torace / Chest	80-96 cm	97-121 cm
Bacino / Hips	84-104 cm	105-124 cm

### Tessuto / Fabric

70% viscosa / viscose  
27% poliestere / polyester  
3% elasthan / elastane  
200 g / m<sup>2</sup>



J44 Jeans marrone  
Brown jeans

# LAPO

Art. K8G00490

J48 Jeans blu / Blue jeans

## Dettagli / Details

- Abbottonatura a vista con automatici
- Taschino sul petto
- Rete alllover
- Inserti in tessuto

- *Visible buttoning with press studs*
- *Breast pocket*
- *Mesh fabric alllover*
- *Fabric panels*

## Taglie / Sizes

S ÷ 4XL

SLIM FIT

## Tessuto 1 / Fabric 1

100% poliestere / polyester  
160 g / m<sup>2</sup>

## Tessuto 2 / Fabric 2

70% viscosa / viscose  
27% poliestere / polyester  
3% elasthan / elastane  
200 g / m<sup>2</sup>



# ALINA

Art. K2K00462

J48 Jeans blu / Blue jeans

## Dettagli / Details

- Abbottonatura a vista con automatici
- 1 tasca
- Rete sulla schiena
- Visible buttoning with press studs
- 1 pocket
- Mesh fabric on the back

## Taglie / Sizes

XS ÷ 3XL

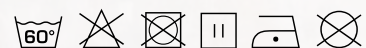
**SLIM FIT**

## Tessuto 1 / Fabric 1

70% viscosa / viscose  
27% poliestere / polyester  
3% elasthan / elastane  
200 g / m<sup>2</sup>

## Tessuto 2 / Fabric 2

100% poliestere / polyester  
160 g / m<sup>2</sup>



J48 Jeans blu  
Blue jeans

# EMILY

Art. K2K00466

J48 Jeans blu / Blue jeans

## Dettagli / Details

- Chiusura con zip rovesciata
- Taschino sul petto
- 1 taschino portapenne
- 2 tasche
- Polsino con elastico
- 2 spacchi laterali

- *Inverted zip fastening*
- *Breast pocket*
- *1 pen pocket*
- *2 pockets*
- *Cuff with elastic band*
- *2 side vents*

## Taglie / Sizes

XS ÷ 3XL

SLIM FIT

## Tessuto / Fabric

70% viscosa / viscose  
27% poliestere / polyester  
3% elasthan / elastane  
200 g / m<sup>2</sup>



# REMY

Art. K2K00467

J48 Jeans blu / Blue jeans

## Dettagli / Details

- Chiusura con zip rovesciata
- Taschino sul petto
- 1 taschino portapenne
- 2 tasche
- Polsino con elastico
- Inverted zip fastening
- Breast pocket
- 1 pen pocket
- 2 pockets
- Cuff with elastic band

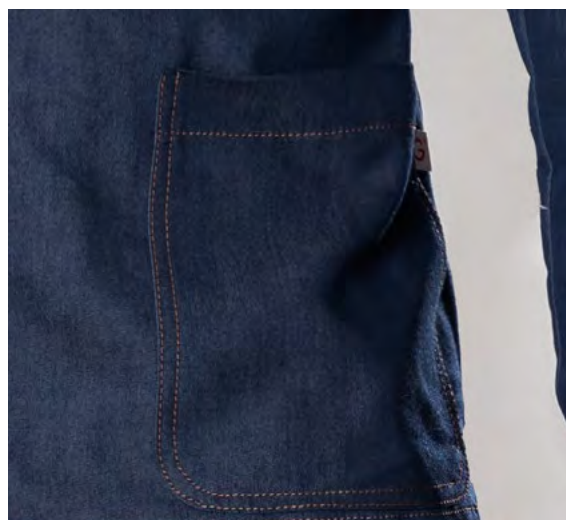
## Taglie / Sizes

S ÷ 4XL

**SLIM FIT**

## Tessuto / Fabric

70% viscosa / viscose  
27% poliestere / polyester  
3% elasthan / elastane  
200 g / m<sup>2</sup>



J48 Jeans blu  
Blue jeans

# FRENCY

Art. K2K00463

J48 Jeans blu / Blue jeans

## Dettagli / Details

- Abbottonatura a vista con automatici
- 1 tasca
- Rete sulla schiena
- 2 spacchi laterali

- *Visible buttoning with press studs*
- *1 pocket*
- *Mesh fabric on the back*
- *2 side vents*

## Taglie / Sizes

XS ÷ 3XL

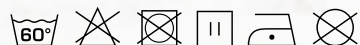
SLIM FIT

## Tessuto 1 / Fabric 1

70% viscosa / viscose  
27% poliestere / polyester  
3% elasthan / elastane  
200 g / m<sup>2</sup>

## Tessuto 2 / Fabric 2

100% poliestere / polyester  
160 g / m<sup>2</sup>



J48 Jeans blu  
Blue jeans





J48 Jeans blu  
Blue jeans



J48 Jeans blu  
Blue jeans

## ROGER

Art. K8N00492

J48 Jeans blu / Blue jeans

### Dettagli / Details

- Abbottonatura a vista con automatici
- Taschino sul petto
- Polsini con automatici a vista
- 2 spacchetti nel fianco

- Visible buttoning with press studs
- Breast pocket
- Visible press studs on the cuffs
- 2 side vents

### Tessuto / Fabric

70% viscosa / viscose  
27% poliestere / polyester  
4% elasthan / elastane  
200 g / m<sup>2</sup>



### Taglie / Sizes

S ÷ 4XL

SLIM FIT

## PAOLA

Art. K2K00464

J48 Jeans blu / Blue jeans

### Dettagli / Details

- Chiusura regolabile con laccetto
- 1 tasca
- 2 spacchetti davanti

- Adjustable fastening with string
- 1 pocket
- 2 front vents

### Tessuto / Fabric

70% viscosa / viscose  
27% poliestere / polyester  
4% elasthan / elastane  
200 g / m<sup>2</sup>



### Taglie / Sizes

XS ÷ 4XL

SLIM FIT



# T-SHIRT ROSSINI

## Art. HH109

- 12 Grigio melange / *Melange grey*
- 01 Blu / *Blue*
- 02 Bianco / *White*
- 05 Nero / *Black*
- 06 Azzurro royal / *Royal blue*
- 07 Rosso / *Red*
- 08 Giallo / *Yellow*
- 09 Arancio / *Orange*
- 16 Antracite / *Anthracite*
- 41 Verde mela / *Apple green*
- 51 Bottle green / *Bottle green*

### Dettagli / *Details*

- Rinforzo sulla parte posteriore del collo con fascia parasudore interna
- Girocollo a costine

- *Reinforcement on the back of the collar with internal sweatband*
- *Ribbed crew neck*

### 12 Grigio melange / *Melange grey*

#### Tessuto / *Fabric*

- 90% cotone / *cotton*
- 10% viscosa / *viscose*
- 145 g / m<sup>2</sup>

#### Tutti i colori / *All colours*

#### Tessuto / *Fabric*

- 100% cotone / *cotton*
- 145 g / m<sup>2</sup>



01 Blu / *Blue* - 02 Bianco / *White*  
05 Nero / *Black*

12 Grigio melange / *Melange grey*

#### Taglie / *Sizes*

XS ÷ 5XL

Tutti gli altri colori / *All other colours*

#### Taglie / *Sizes*

XS ÷ 3XL



12 Grigio melange  
*Melange grey*



01 Blu  
*Blue*



02 Bianco  
*White*



05 Nero  
*Black*



06 Azzurro royal  
*Royal blue*



07 Rosso  
*Red*



08 Giallo  
*Yellow*



09 Arancio  
*Orange*



16 Antracite  
*Anthracite*



41 Verde mela  
*Apple green*



51 Bottle green  
*Bottle green*



# JEFF

Art. Q2L00219

Z48 Blu / Blue

U32 Nero / Black

C01 Bianco / White

## Dettagli / Details

- Collo e fondo maniche a costine
- Spacchi laterali
- Ricamo manica sinistra (indossata)
- Idrorepellente
- Ribbed collar and cuffs
- Side vents
- Embroidery on the left sleeve (worn)
- Water-repellent

## Taglie / Sizes

S ÷ 4XL

**SLIM FIT**

## Tessuto / Fabric

100% poliammide / polyamide  
195 g / m<sup>2</sup>



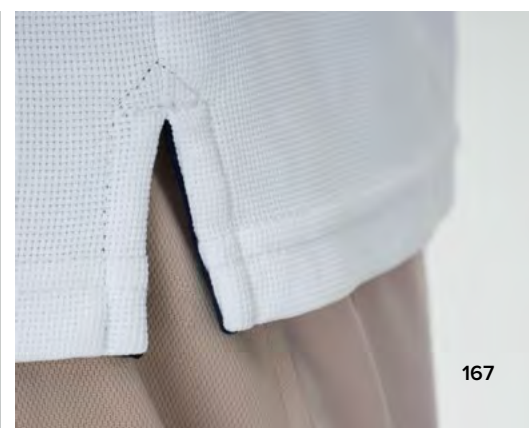
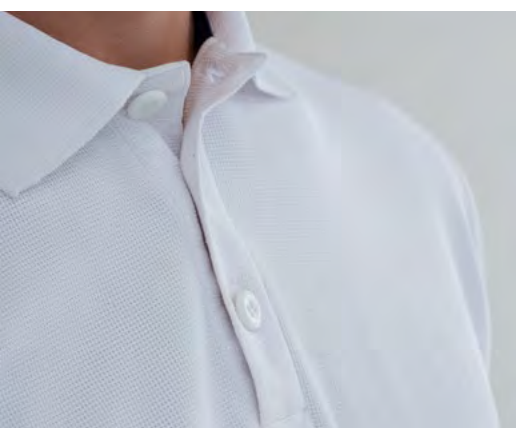
Z48 Blu  
Blue



U32 Nero  
Black



C01 Bianco  
White



# SUSAN

Art. Q2L00268

Z48 Blu / Blue

U32 Nero / Black

C01 Bianco / White

## Dettagli / Details

- Collo e fondo maniche a costine
- Spacchi laterali
- Ricamo manica sinistra (indossata)
- Idrorepellente

- Ribbed collar and cuffs
- Side vents
- Embroidery on the left sleeve (worn)
- Water-repellent

## Taglie / Sizes

XS ÷ 3XL

SLIM FIT

## Tessuto / Fabric

100% poliammide / polyamide

195 g / m<sup>2</sup>



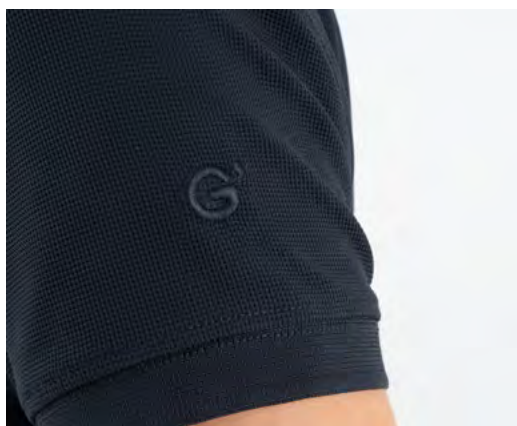
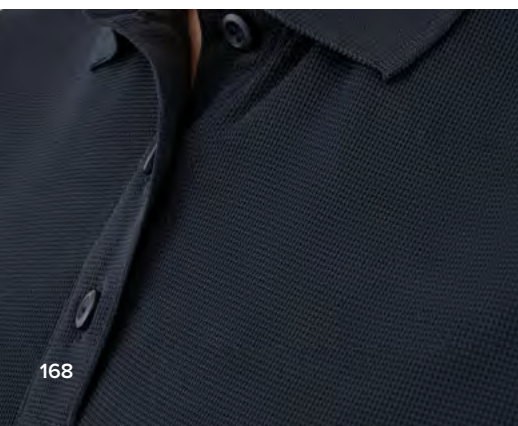
Z48 Blu  
Blue



U32 Nero  
Black



C01 Bianco  
White





# VALERIO

## Art. K2K00461

D21 Beige / *Beige*

C02 Grigio chiaro / *Light grey*

U32 Nero / *Black*

### Dettagli / *Details*

- Abbottonatura nascosta con automatici
- Taschino sul petto
- 1 tasca
- 2 spacchetti dietro

- *Concealed buttoning with press studs*
- *Breast pocket*
- *1 pocket*
- *2 rear vents*

### Taglie / *Sizes*

S ÷ 4XL

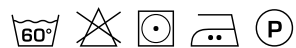
SLIM FIT

### Tessuto / *Fabric*

65% poliestere / *polyester*

35% cotone / *cotton*

115 g / m<sup>2</sup>



D21 Beige  
*Beige*



C02 Grigio chiaro  
*Light grey*



U32 Nero  
*Black*





# TANIA

## Art. K2K00460

D21 Beige / *Beige*  
C02 Grigio chiaro / *Light grey*  
U32 Nero / *Black*

### Dettagli / *Details*

- Abbottonatura nascosta con automatici
- Taschino sul petto
- 1 tasca
- 2 spacchetti dietro

- *Concealed buttoning with press studs*
- *Breast pocket*
- *1 pocket*
- *2 rear vents*

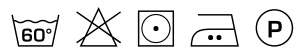
### Taglie / *Sizes*

XS ÷ 4XL

**SLIM FIT**

### Tessuto / *Fabric*

65% poliestere / *polyester*  
35% cotone / *cotton*  
115 g / m<sup>2</sup>



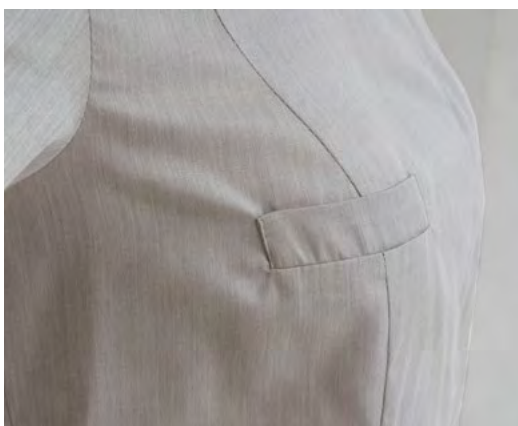
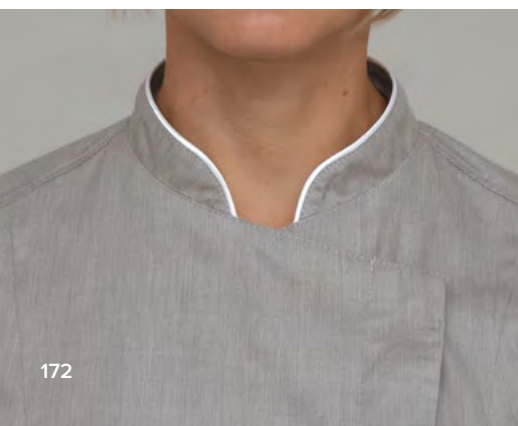
D21 Beige  
*Beige*



C02 Grigio chiaro  
*Light grey*



U32 Nero  
*Black*





# SION

**Art. K2K00328**

C01 Bianco / White

U32 Nero / Black

**Dettagli / Details**

- Abbottonatura nascosta con automatici  
- 2 tasche

- Concealed buttoning with press studs  
- 2 pockets

**Taglie / Sizes**

XS ÷ 4XL

**SLIM FIT**

**Tessuto / Fabric**

65% poliestere / polyester

35% cotone / cotton

140 g / m<sup>2</sup>



U32 Nero  
Black

# ELEA

**Art. Q2K00230**  
C01 Bianco / White

**Art. Q2K00231**  
U32 Nero / Black

### Dettagli / Details

- Abbottonatura a vista con automatici
- 1 tasca
- Inserti in rete

- Visible buttoning with press studs
- 1 pocket
- Mesh fabric panels

**Taglie / Sizes**  
XS ÷ 3XL

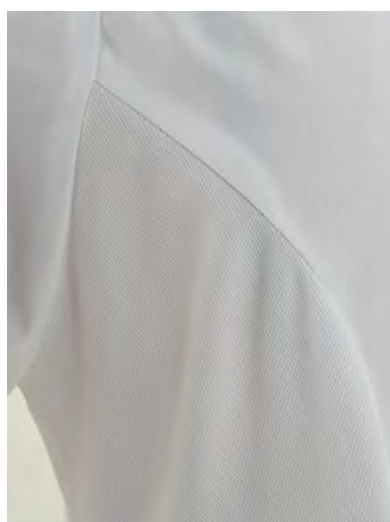
**SLIM FIT**

### Tessuto / Fabric

65% poliestere / polyester  
35% cotone / cotton  
140 g / m<sup>2</sup>



**ELEA**  
**Q2K00230**



C01 Bianco  
White



U32 Nero  
Black

# ILARIA

**Art. Q2K00258**

U32 Nero / Black

**Art. Q2K00257**

C01 Bianco / White

## Dettagli / Details

- Chiusura regolabile con laccetto
- Spacchetti sulle maniche
- Ampia tasca centrale
- 2 spacchetti laterali

- Adjustable fastening with string
- Vents on sleeves
- Wide central pocket
- 2 side vents

## Taglie / Sizes

XS ÷ 3XL

REGULAR FIT

## Tessuto / Fabric

65% poliestere / polyester  
35% cotone / cotton  
140 g / m<sup>2</sup>



ILARIA  
Q2K00258



C01 Bianco  
White



U32 Nero  
Black



# PINES

**Art. Q2K00255**  
C01 Bianco / White

**Art. Q2K00256**  
U32 Nero / Black

### Dettagli / Details

- Chiusura con zip rovesciata  
- 2 tasche

- *Inverted zip fastening*  
- *2 pockets*

**Taglie / Sizes**  
XS ÷ 3XL

**SLIM FIT**

### Tessuto / Fabric

65% poliestere / polyester  
35% cotone / cotton  
140 g / m<sup>2</sup>



PINES  
Q2K00255



C01 Bianco  
White



U32 Nero  
Black



SARA  
Q2K00237

# SARA

Art. Q2K00236  
C01 Bianco / White

Art. Q2K00237  
U32 Nero / Black

Art. Q2K00271  
C08 Azzurro chiaro / Light blue  
M19 Verde acqua / Aqua green  
C04 Salmone / Salmon

## Dettagli / Details

- Abbottonatura nascosta con automatici
- 2 tasche
- Concealed buttoning with press studs
- 2 pockets

Taglie / Sizes  
XS ÷ 3XL

**SLIM FIT**

C01 Bianco / White  
U32 Nero / Black

Tessuto / Fabric  
65% poliestere / polyester  
35% cotone / cotton  
110 g / m<sup>2</sup>



Tutti i colori / All colours

Tessuto / Fabric  
70% poliestere / polyester  
30% cotone / cotton  
132 g / m<sup>2</sup>



C01 Bianco  
White



U32 Nero  
Black



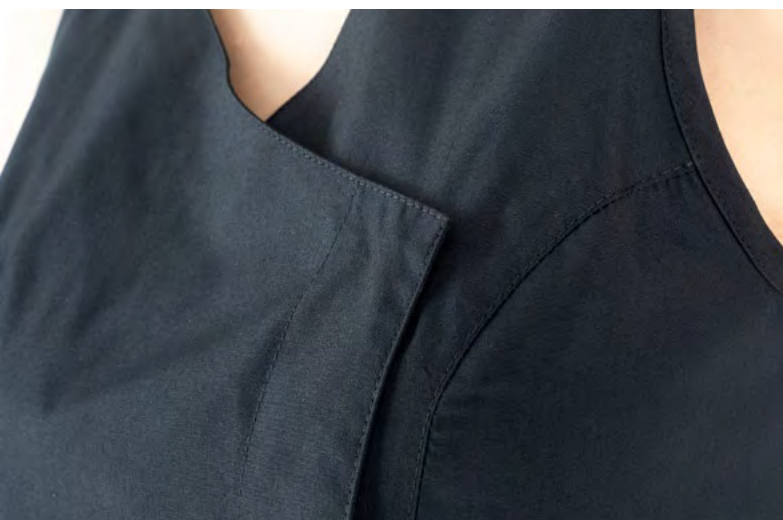
C08 Azzurro chiaro  
Light blue



M19 Verde acqua  
Aqua green



C04 Salmone  
Salmon



# SERENA

Art. K2H00545

U32 Nero / Black

## Dettagli / Details

- Allacciatura collo regolabile con automatici
- 1 grande tasca
- 2 taschini portapenne
- Coperto dietro
- Tela impermeabile

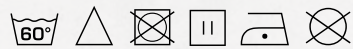
- Adjustable halter with press studs
- 1 big pocket
- 2 pen pockets
- Covered backside
- Waterproof canvas

## Taglie / Sizes

Taglia unica / One size

## Tessuto / Fabric

100% poliestere / polyester  
215 g / m<sup>2</sup>



# IRIDE

Art. K2P00435  
U32 Nero / Black

## Dettagli / Details

- Passanti cintura
- Bottone a chiodo
- Chiusura zip
- 2 tasche
- 2 tasche sul retro
- Belt loops
- Stud button
- Zip fly
- 2 pockets
- 2 rear pockets

## Taglie / Sizes

S ÷ 3XL

**SLIM FIT**

## Tessuto / Fabric

70% cotone / cotton  
28% poliestere / polyester  
2% elasthan / elastane  
210 g / m<sup>2</sup>



U32 Nero  
Black



# ALAN

Art. K8P00625

U32 Nero / Black

## Dettagli / Details

- Pantaloni unisex
- Elastico e coulisse in vita
- 2 tasche davanti
- 1 tasca sul retro

- Unisex pants
- Elasticated waistband with drawstring
- 2 front pockets
- 1 rear pocket

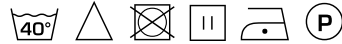
## Taglie / Sizes

XS ÷ 5XL

SLIM FIT

## Tessuto / Fabric

100% poliestere / polyester  
110 g / m<sup>2</sup>



U32 Nero  
Black



# REBECCA

Art. K2P00470  
C01 Bianco / White

Art. K1P00455  
U32 Nero / Black

## Dettagli / Details

- Fascione con elastico sul retro
  - Bottone 4 fori
  - 2 tasche
- *Elasticated waistband on the back*
- *4-hole button*
  - *2 pockets*

Taglie / Sizes  
XS ÷ 3XL

**SLIM FIT**

C01 Bianco / White

## Tessuto / Fabric

62% cotone / cotton  
35% poliestere / polyester  
3% elasthan / elastane  
180 g / m<sup>2</sup>



U32 Nero / Black

## Tessuto / Fabric

70% cotone / cotton  
25% viscosa / viscose  
5% elasthan / elastane  
200 g / m<sup>2</sup>



REBECCA  
K1P00455



C01 Bianco  
White



U32 Nero  
Black

# LAYLA

Art. Q1CX0150

U32 Nero / Black

## Dettagli / Details

- Passanti cintura
- Bottone 4 fori
- Chiusura zip
- 2 tasche
- Fondo stretto

- Belt loops
- 4 hole button
- Zip fly
- 2 pockets
- Slim leg

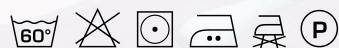
## Taglie / Sizes

XS ÷ 3XL

**SLIM FIT**

## Tessuto / Fabric

95% poliestere / polyester  
5% elasthan / elastane  
220 g / m<sup>2</sup>





C01 Bianco  
White



U32 Nero  
Black

## CAMERON

Art. Q2P00240  
C01 Bianco / White

Art. Q2P00241  
U32 Nero / Black

### Dettagli / Details

- Elastico e coulisse in vita
- 2 tasche davanti - 2 tasche sul retro
- *Elasticated waistband with drawstring*
- *2 front pockets - 2 rear pockets*

### Taglie / Sizes

XS ÷ 3XL

**SLIM FIT**

### C01 Bianco / White

**Tessuto / Fabric**  
100% cotone / cotton  
185 g / m<sup>2</sup>



### U32 Nero / Black

**Tessuto / Fabric**  
65% poliestere / polyester  
35% cotone / cotton  
200 g / m<sup>2</sup>



C01 Bianco  
White



U32 Nero  
Black

## CLEOPATRA

Art. Q3P00283  
C01 Bianco / White  
U32 Nero / Black

### Dettagli / Details

- Pantaloni unisex
- Elastico e coulisse in vita
- 2 tasche davanti - 1 tasca sul retro
- *Unisex pants*
- *Elasticated waistband with drawstring*
- *2 front pockets - 1 rear pocket*

### Taglie / Sizes

XS ÷ 3XL

**SLIM FIT**

**Tessuto / Fabric**  
65% poliestere / polyester  
35% cotone / cotton  
140 g / m<sup>2</sup>







U32 Nero  
Black



Z44 Marrone  
Brown

## BRUCE

Art. Q8PX0115  
U32 Nero / Black

### Dettagli / Details

- Elastico e coulisse in vita
- 2 tasche davanti
- Rete all'over

- Elasticated waistband with drawstring
- 2 front pockets
- Mesh fabric all'over

### Taglie / Sizes

XS ÷ 4XL

SLIM FIT

### Tessuto / Fabric

100% poliestere / polyester  
160 g / m<sup>2</sup>



## ATENE

Art. K2P00403  
Z44 Marrone / Brown

### Dettagli / Details

- Elastico e coulisse in vita
- 2 tasche
- 1 tasca sul retro

- Elasticated waistband with drawstring
- 2 pockets
- 1 rear pocket

### Taglie / Sizes

XS ÷ 3XL

REGULAR FIT

### Tessuto / Fabric

70% poliestere / polyester  
30% cotone / cotton  
132 g / m<sup>2</sup>





J44 Jeans marrone  
Brown jeans



J48 Jeans blu  
Blue jeans

## SAUL

**Art. K2P00553**

J44 Jeans marrone / Brown jeans

**Art. K2P00469**

J48 Jeans blu / Blue jeans

### Dettagli / Details

- Elastico e coulisse in vita
- 2 tasche davanti
- 1 tasca sul retro

- *Elasticated waistband with drawstring*
- *2 front pockets*
- *1 rear pocket*

### Taglie / Sizes

XS ÷ 4XL

SLIM FIT

### Tessuto / Fabric

70% viscosa / viscose  
50% poliestere / polyester  
3% elasthan / elastane  
200 g / m<sup>2</sup>



# NOAH

Art. Q8PX0110  
U32 Nero / Black

### Dettagli / Details

- Elastico e coulisse in vita
- 2 tasche davanti
- 1 tasca sul retro

- *Elasticated waistband with drawstring*
- *2 front pockets*
- *1 rear pocket*

### Taglie / Sizes

XS ÷ 4XL

**SLIM FIT**

### Tessuto / Fabric

62% cotone / cotton  
35% poliestere / polyester  
3% elasthan / elastane  
180 g / m<sup>2</sup>



U32 Nero  
Black



C01 Bianco  
White



U32 Nero  
Black

## ALAN

Art. K8P00313  
C01 Bianco / White

Art. K8P00314  
U32 Nero / Black

### Dettagli / Details

- Elastico e coulisse in vita
- 2 tasche davanti
- 1 tasca sul retro

- *Elasticated waistband with drawstring*
- *2 front pockets*
- *1 rear pocket*

### Taglie / Sizes

XS ÷ 5XL

SLIM FIT

### C01 Bianco / White

Tessuto / Fabric  
100% cotone / cotton  
185 g / m<sup>2</sup>



### U32 Nero / Black

Tessuto / Fabric  
65% poliestere / polyester  
35% cotone / cotton  
200 g / m<sup>2</sup>





C01 Bianco  
White



U32 Nero  
Black



J48 Jeans blu  
Blue jeans

## ENOCH

**Art. K8P00343**

C01 Bianco / White  
U32 Nero / Black

**Art. K8P00531**

J48 Jeans blu / Blue jeans

### Dettagli / Details

- Elastico in vita tergisudore
- Passanti cintura
- Bottone 4 fori
- Chiusura zip
- 2 tasche davanti
- 2 tasche sul retro
- Inserto in rete traspirante

- *Elasticated sweatband*
- *Belt loops*
- *4-hole button*
- *Zip fly*
- *2 front pockets*
- *2 rear pockets*
- *Mesh fabric panel*

### Taglie / Sizes

XS ÷ 4XL

SLIM FIT

**C01 Bianco / White  
U32 Nero / Black**

### Tessuto / Fabric

97% cotone / cotton  
3% elastan / elastane  
185 g / m<sup>2</sup>



**J48 Jeans blu / Blue jeans**

### Tessuto / Fabric

62% cotone / cotton  
35% poliestere / polyester  
3% elastan / elastane  
180 g / m<sup>2</sup>



I PANTALONI ENOCH HANNO L'ELASTICO IN VITA TERGISUDORE E INSERTI IN RETE TRASPIRANTE  
ENOCH PANTS HAVE AN ELASTICATED SWEATBAND AND BREATHABLE MESH FABRIC PANELS



**TESSUTO ESCLUSIVO CHE COMBINA LA MICROFIBRA CON IL FINISSAGGIO CLEAN FINISH**  
**EXCLUSIVE FABRIC THAT COMBINES THE MICROFIBRE WITH THE CLEAN FINISH TREATMENT**

I capi **DRY&CLEAN** sono realizzati in microfibra, con speciale trattamento **CLEAN FINISH**, privo di fluoro, PFOA, PFOS, PFHXA, APEO, la migliore soluzione in termini di ambiente e sicurezza.

**DRY&CLEAN** garments are made of Microfibre with the special **CLEAN FINISH** treatment, free of fluorine, PFOA, PFOS, PFHXA and APEO – the best solution in terms of environment and safety.

Idrorepellente, migliore repellenza ad altri liquidi

Traspirante e leggero, solo 86 gr per un'asciugatura rapida

Colori brillanti, che non sbiadiscono

Resistente alle abrasioni ed agli strappi

Morbido, piacevole da indossare



*Waterproof, better repellence to other liquids*



*Breathable and light (only 86 g) for a quick drying*



*Brilliant colors that do not fade*



*Resistant to scraping and tearing*



*Soft and comfortable*

**DRY&CLEAN** è la nuova proposta Giblor's che unisce la microfibra con il finissaggio **CLEAN FINISH**. Il tessuto è leggero, solo 86 gr, dalla superficie liscia, garantisce un'asciugatura rapida e un effetto impeccabile. Grazie alla morbida mano pesca della microfibra, i capi risultano piacevoli da indossare anche a contatto diretto con la pelle, assicurando il massimo comfort durante la giornata lavorativa.

**DRY&CLEAN** is the new Giblor's proposal that combines microfibre with the **CLEAN FINISH** treatment. The fabric is light, only 86 g, and with a smooth surface, it guarantees quick drying and an impeccable effect. Thanks to the soft touch of the microfibre, the garments are pleasant to wear and they drape on the body perfectly, ensuring maximum comfort during the working day.

Il finissaggio **CLEAN FINISH**, invece, assicura l'idrorepellenza dei capi e una maggiore repellenza agli altri liquidi. L'efficacia di questo finissaggio, che non utilizza sostanze nocive per l'ambiente e la salute, rende i capi resistenti alle macchie e ai segni del tempo. Anche i colori brillanti rimangono inalterati nel tempo, senza perdere la loro intensità.

The **CLEAN FINISH** treatment, moreover, ensures the waterproof features of the garments and greater repellence to other liquids, such as oils and greasy solutions. The effectiveness of this finishing, which does not use substances harmful to the environment and health, makes the garments resistant to stains and the signs of aging. Even the bright colours remain unchanged over time, without losing their intensity.

Sono poi la traspirabilità del tessuto e la sua resistenza ai lavaggi che fanno di questo nuovo tessuto Giblor's la soluzione ideale in termini di qualità e affidabilità.

Furthermore, it is the breathability of the fabric and its resistance to washing that make this new Giblor's fabric the ideal solution in terms of quality and reliability. With this new solution, Giblor's reiterates its commitment to innovation and the protection of the health of its customers and nature, enriching the professional clothing collection with garments that combines comfort, durability and superior quality design.

Con questa nuova soluzione Giblor's ribadisce il proprio impegno verso l'innovazione e la tutela della salute dei propri clienti e della natura, arricchendo la collezione di abbigliamento professionale con capi di abbigliamento che coniugano comfort, durabilità e design di qualità superiore.



**TESSUTO ESCLUSIVO CHE COMBINA LE FIBRE DEL SORONA® CON IL FINISSAGGIO CLEAN FINISH**  
**EXCLUSIVE FABRIC THAT COMBINES THE SORONA® FIBRES WITH THE CLEAN FINISH TREATMENT**

I capi **GREEN&CLEAN** sono realizzati in Sorona®, con speciale trattamento **CLEAN FINISH**, privo di fluoro, PFOA, PFOS, PFHXA, APEO, la migliore soluzione in termini di ambiente e sicurezza.

*GREEN&CLEAN garments are made of Sorona®, with special CLEAN FINISH treatment, free of fluorine, PFOA, PFOS, PFHXA, APEO, the best solution in terms of environment and safety.*

Idrorepellente, migliore repellenza ad altri liquidi

Composti per il 37% da ingredienti di origine vegetale

Colori brillanti, che non sbiadiscono

Resistente alle abrasioni ed agli strappi

Morbidi, traspiranti ed elastici, senza spandex



*Waterproof, better repellence to other liquids*



*Made up of 37% plant-based ingredients*



*Brilliant colors that do not fade*



*Resistant to scraping and tearing*



*Soft, breathable and elastic, no spandex*

Il nuovo tessuto Giblor's **GREEN&CLEAN** rappresenta l'eccellenza per chi cerca prestazioni ecologiche e di altissimo livello. Grazie alla combinazione delle fibre Sorona® con il finissaggio **CLEAN FINISH**, entrambi realizzati con componenti di origine vegetale, l'impatto sull'ambiente viene ridotto al minimo, conferendo ai capi resistenza e durata massime.

Sorona® è una fibra ad alte prestazioni eco-sostenibile, ottenuta utilizzando un processo biologico, composta in parte da ingredienti vegetali rinnovabili, che presenta proprietà morbide, flessibili e antimacchia che ne fanno un materiale estremamente confortevole. Ciò che rende Sorona® ancora più sorprendente è che, diversamente da altre fibre contenenti spandex, essa è in grado di garantire eccezionali proprietà elastiche e di recupero anche dopo ripetuti stiramenti e lavaggi. La sua capacità di offrire morbidezza e volume, unita alla rapida asciugatura, garantisce la longevità dei capi realizzati con Sorona®, le cui performance sono ulteriormente arricchite dallo speciale trattamento **CLEAN FINISH**: questo finissaggio infatti assicura proprietà idrorepellenti e di maggiore repellenza agli altri liquidi, permettendo quindi una facile pulizia, oltre che un'alta resistenza all'usura. Il tessuto rimane traspirante e leggero ed è perfetto per ogni occasione, mantenendo al tempo stesso la vivacità dei colori, che rimangono brillanti nel tempo.

Antimacchia ed eco-sostenibili, i capi **GREEN&CLEAN** sono prodotti di fascia alta, molto versatili e dalle prestazioni superiori, ideali per qualsiasi tipo di ambiente professionale.

The new Giblor's **GREEN&CLEAN** fabric represents excellence for those who look for ecological high-quality performance. Thanks to the combination of Sorona® fibre with **CLEAN FINISH** treatment, both made up of plant-based ingredients, the environmental impact is minimised, lending maximum durability to the garments.

Sorona® is an ecological high-performance fibre - made through a bio-process and partly made of plant-based renewable ingredients - that features a soft touch, together with stretch and stain-resistant properties, that make it an extremely comfortable fabric. What makes Sorona® even more surprising is the ability to ensure exceptional stretch features, differently from other fibres with spandex, even after repeated ironing and washings.

Sorona® lends softness and volume to fabrics, dries quickly and creates long-lasting garments, which are enhanced in performance through the special **CLEAN FINISH** treatment. This finishing ensures waterproof features and a better repellence to other liquids, allowing easy cleaning, together with a high wear resistance. The fabric remains light and breathable, perfect for every occasion, and preserves colour brightness over time.

Stain-resistant and eco-friendly, **GREEN&CLEAN** garments are high end products, versatile, with higher performance and ideal for any type of professional environment.



# G-TECH PRO

## TESSUTO ESCLUSIVO CON FINISSAGGIO AL GRAFENE EXCLUSIVE FABRIC WITH GRAPHENE FINISHING

**G-TECH PRO** è un nuovo tessuto esclusivo frutto della continua innovazione che **Giblor's** promuove con cura e precisione. Combina infatti le fibre del Sorona®, dagli ingredienti vegetali, morbide, naturalmente elastiche e resistenti nel tempo, con il finissaggio al **grafene**. Questo trattamento dona ai capi proprietà uniche e performanti come l'alta traspirabilità e un'ottima anti-staticità, rendendoli freschi al tatto e facendoli scivolare sul corpo perfettamente. Il massimo comfort per ogni contesto lavorativo. Il **grafene** unisce più caratteristiche tecniche in un'unica sostanza: rispetto a componenti più tradizionali, permette di ridurre le fasi di lavorazione del tessuto e il relativo impatto sull'ambiente.

**G-TECH PRO** is the new exclusive fabric, result of the continuous innovation that **Giblor's** fosters with care and precision. It combines the Sorona® fibres of plant-based ingredients – which are also soft, naturally elastic and long-lasting – with **graphene** finishing. This treatment gives garments unique high-performance features such as high moisture management and excellent electrical conductivity, making them perfectly drape on the body and fresh to touch. The utmost comfort for every work place. **Graphene** mixes many technical features in one single material: compared to traditional elements, it allows to reduce the fabric production phases and the related environmental footprint.

### FRESCO AL TATTO

Il tessuto a base di grafene conduce efficacemente il calore lontano dal corpo, mantenendo fresco chi lo indossa.



### FRESH TOUCH

The graphene-based fabric effectively conducts heat away from the body, keeping you fresh while wearing it.

### ANTIBATTERICO E ANTIODORE

Gli angoli taglienti atomicamente sottili del grafene distruggono i batteri al contatto ed eliminano anche gli odori.



### ANTIBACTERIAL AND ANTI-ODOUR

The atomic, thin and sharp angles of graphene kill the bacteria on contact and eliminate the odour as well.

### ANTIVIRALE E ANTIMICOTICO

La struttura molecolare del grafene aiuta ad uccidere i virus e a fermare la crescita fungina al contatto.



### ANTIVIRAL AND ANTIMYCOTIC

The graphene molecular structure helps to kill viruses and to stop the fungal growth on contact.

### ANTISTATICO

La conducibilità elettrica del grafene dissipa le cariche elettrostatiche sul tessuto per migliorare la caduta.



### ANTISTATIC

Graphene electrical conductivity dissipates the electrostatic charge on fabrics, in order to improve their contact to the body.

### PROTEZIONE SOLARE UV

Fornisce protezione contro i dannosi raggi UV (UPF) ed è adatto per applicazioni di abbigliamento sportivo.



### UV RAYS PROTECTION

It provides protection against the damaging UV rays (UPF) and it is suitable for sportswear.

### CONTROLLO DELL'UMIDITÀ

Il grafene nel tessuto aiuta ad eliminare il sudore dal corpo, mantenendo chi lo indossa fresco ed asciutto.



### MOISTURE MANAGEMENT

The graphene in the fabric helps to remove sweat from the body, keeping you fresh and dry.

Composta per il 37% da ingredienti vegetali, la fibra **Sorona®** aiuta a ridurre il nostro impatto sull'ambiente creando capi confortevoli e duraturi.

La struttura a spirale del polimero **Sorona®** crea performance uniche. Le sue fibre forniscono morbidezza, elasticità meccanica e recupero eccezionali in qualsiasi ambiente, senza l'utilizzo dello spandex.

Il polimero **Sorona®** è prodotto con **BIO-PDO**, elemento costitutivo che trasforma un processo chimico in un processo eco-efficiente.

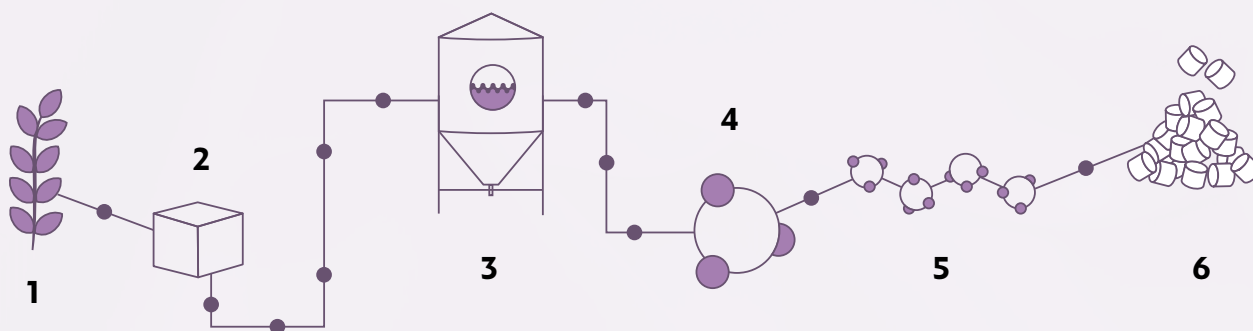
*Made up of 37% plant-based ingredients, **Sorona®** fibres help reduce our environmental impact creating comfortable, long-lasting garments.*

*The kinked structure of the **Sorona®** polymer allows unique performances. Its fibres provide exceptional softness, mechanical stretch and recovery in any environment, without using spandex.*

*The **Sorona®** polymer is made with **BIO-PDO**, a building block that turns a chemical process into an eco-efficient one.*

## DALLA COLTURA ALLA FIBRA

## FROM CROP TO FIBRE



1. Il processo inizia dalla raccolta delle colture vegetali.
2. Lo zucchero, o glucosio, viene estratto dalle colture.
3. Microrganismi sono aggiunti al glucosio per iniziare il processo di fermentazione (simile a quello della produzione dell'alcol).
4. La fermentazione sostituisce la sintesi chimica, producendo la PDO (1,3-Propanediolo) in modo naturale.
5. Il TPA (acido tereftalico) viene aggiunto al Bio-PDO, creando un legame molecolare.
6. Il risultato è Sorona®: un polimero rivoluzionario ad alte prestazioni il cui impatto positivo è sentito da filatori, produttori, designer e consumatori di tutto il mondo.

1. The process begins by harvesting crops.
2. Sugar, or glucose, is extracted from the crops.
3. Microorganisms are added to the glucose to begin a fermentation process (similar to the production of alcohol).
4. Fermentation replaces chemical synthesis, producing PDO (1,3-Propanediol) in a natural way.
5. TPA (terephthalic acid) is added to the Bio-PDO, creating a molecular bond.
6. The result is Sorona®: a revolutionary, high-performance polymer whose positive impact is felt by yarn spinners, manufacturers, designers, and consumers across the globe.





## DALLA FORESTA ALLA PRODUZIONE

Conosciute per il loro comfort naturale e per il processo di produzione rispettoso per l'ambiente, le fibre **TENCEL™** Lyocell offrono qualità, performance e versatilità. Proprietà fisiche uniche gli conferiscono alta resistenza, eccellente gestione dell'umidità e delicatezza sulla pelle.



## PRODUZIONE SOSTENIBILE

Le fibre **TENCEL™** Lyocell si sono guadagnate la loro reputazione grazie al processo di produzione a ciclo chiuso rispettoso per l'ambiente, che trasforma la polpa del legno in fibra di cellulosa con alta efficienza delle risorse e un basso impatto ambientale.

La speciale fibra, di origine botanica viene estratta da legno proveniente da piantagioni forestali sostenibili, utilizzando un solvente riciclato quasi al 100%.

Grazie ai microscopici canali tra le singole fibre, **TENCEL™** assorbe fino al 50% di umidità in più rispetto al cotone, riducendo drasticamente la formazione di batteri. Lasciando la pelle piacevolmente asciutta e mantenendo il suo naturale equilibrio, questa fibra evita lo sviluppo di irritazioni.

I tessuti contenenti la fibra **TENCEL™**, sono caratterizzati da un'altissima stabilità dimensionale, si dimostrano **eccezionalmente forti e resistenti all'usura**, e sono adatti ai lavaggi industriali. Grazie all'insieme di queste eccellenti caratteristiche, **TENCEL™** può essere considerata la fibra del futuro.

## FROM THE FOREST TO PRODUCTION

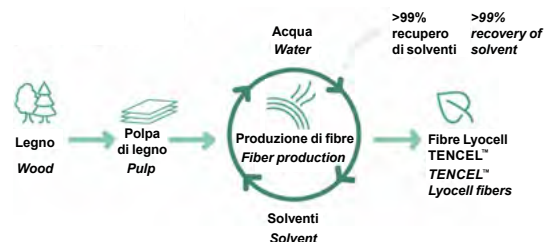
Known for their natural comfort and environmentally friendly production process, the **TENCEL™** Lyocell fibers offer quality, performance and versatility. Unique physical properties give it high strength, excellent moisture management and delicacy on the skin.

## SUSTAINABLE PRODUCTION

**TENCEL™** Lyocell fibers have gained a commendable reputation for their environmentally responsible closed loop production process, which transforms wood pulp into cellulosic fibers with high resource efficiency and low ecological impact. This special fiber, of botanic origin, is extracted from sustainable forests, using an almost 100% recycled solvent.

Thanks to the microscopic channels between the individual fibers, **TENCEL™** absorbs up to 50% more of moisture than cotton, reducing dramatically the growth of bacteria. Leaving the skin pleasantly dry and keeping its natural balance, this fiber prevents skin irritation. **TENCEL™** fibers are characterized by a very high dimensional stability, they prove to be **exceptionally strong and resistant to wear**, and are suitable for industrial washing. Thanks to all these characteristics, **TENCEL™** can be considered the fiber of the future.

## TENCEL™ Lyocell fibers Processo di produzione / production process





Le fibre in **TENCEL™** Lyocell supportano le proprietà di regolazione della temperatura corporea attraverso la gestione dell'umidità.

***TENCEL™** Lyocell fibers support body temperature, regulating properties through their moisture management.*

Attraverso la gestione dell'umidità, le fibre di **TENCEL™** Lyocell assorbono l'umidità in modo efficiente: di conseguenza, le fibre di **TENCEL™** Lyocell forniscono un ambiente meno favorevole alla crescita batterica, offrendo migliori qualità igieniche.

*Through moisture management, **TENCEL™** Lyocell fibers absorb moisture efficiently: consequently, **TENCEL™** Lyocell fibers provide a less favorable environment for bacterial growth, offering better hygienic qualities.*



Le fibre in **TENCEL™** Lyocell supportano le proprietà di regolazione della temperatura corporea attraverso la gestione dell'umidità. Assorbimento e rilascio di umidità, contribuiscono alla traspirabilità del tessuto che supporta la regolazione termica naturale del corpo.

***TENCEL™** Lyocell fibers support body temperature, regulating properties through their moisture management. Absorption and release of moisture, contribute to fabric breathability that supports natural thermal regulation of the body.*

Le fibre di **TENCEL™** Lyocell sono naturalmente morbide al tatto, offrono un comfort duraturo e mostrano una superficie liscia, donando ai tessuti una sensazione morbida e garantendo comfort alle pelli sensibili.

***TENCEL™** Lyocell fibers are naturally soft to the touch, offer long-lasting comfort and exhibit a smooth surface area, giving fabrics a soft feel and ensuring comfort for sensitive skin.*



Le fibre di **TENCEL™** Lyocell sono resistenti e godono di una lunga durata grazie alla loro maggiore resistenza tra le fibre di cellulosa.

***TENCEL™** Lyocell fibers are versatile and distinguished by their high tenacity prole among cellulose fibers.*

Tutte le fibre standard di **TENCEL™** Lyocell sono certificate come biodegradabili e compostabili in condizioni industriali, domestiche, del suolo e marine, quindi possono tornare completamente alla natura.

*Derived from nature, all **TENCEL™** standard Lyocell fiber types have been certified as biodegradable and compostable under industrial, home, soil and marine conditions, thus they can fully revert back to nature.*



[www.tencel.com](http://www.tencel.com)

# LUXSATIN

## STIRO FACILE / EASY CARE INDANTHRENE

È un tessuto luminoso e colorato. Il punto di forza del **LUXSATIN** è l'armatura in satin, che conferisce al tessuto una mano liscia e setosa e ne valorizza i colori, che risultano **estremamente luminosi e incredibilmente brillanti**.

*LUXSATIN is a bright and colorful fabric. Its strength is the satin armor, that gives the fabric a soft and smooth hand and also enhance the colours, that result **extremely bright and incredibly shiny**.*

Grazie a queste caratteristiche Giblor's ha potuto sviluppare una collezione che presenta una **vastissima gamma colori** e offre al cliente la possibilità di coordinare un gran numero di prodotti.

*Thanks to this characteristics Giblor's could develop a collection that presents a **wide range of colours** and offers to the client the chance to coordinate a lot of products.*

Inoltre i 180 grammi di peso regalano al tessuto una consistenza molto morbida, che resta inalterata anche dopo numerosi lavaggi, garantendo capi sempre impeccabili ed un **effetto "appena stirato"** sempre molto apprezzato dal cliente finale.

*Furthermore, the 180 gr. of weight give to the fabric a really soft texture, that remains unchanged even after several washings, by ensuring garments to be always flawless and with a **"just ironed" effect** that is always greatly appreciated from the client.*

Realizzato in misto cotone, il **LUXSATIN** ha una grande resistenza alle trazioni e sopporta senza stress temperature elevate e candeggio.

*Made up of cotton-poly blend, **LUXSATIN** has a great tensile strength and withstands high temperatures and bleaching.*





Frutto della continua ricerca e della grande maestria del team dell'ufficio ricerca e sviluppo **Giblor's**, i nuovi capi **Fresh & Stretch**, realizzati abbinando i nostri tessuti più performanti al tessuto in maglia di Piquet, o completamente **Fresh & Stretch**, rappresentano una svolta in termini di traspirabilità, comfort e design. Chi trascorre molte ore in movimento indossando una divisa, sa bene quanto sia importante lasciare la pelle a contatto con l'aria, senza rinunciare alla protezione del tessuto.

Da questa esigenza nasce l'idea di creare dei capi che abbiano una sempre maggiore componente di tessuto in maglia di Piquet, passando dai piccoli inserti utilizzati finora in posizioni strategiche ad intere porzioni della divisa, come la totalità della parte posteriore o addirittura l'intero capo.

Un'idea non semplice da tradurre in realtà, perché è essenziale che il comfort e la vestibilità mantengano un livello di eccellenza. Questo significa tagli studiati al millimetro e cuciture rifinite con precisione, design perfetto e un fit fluido per ogni singola tipologia di divisa. Nei nuovi capi **Fresh & Stretch** troverete tutto questo, in puro stile **Giblor's**.

---

*The result of the continuous research and great skill of the **Giblor's** R&D Department team, the new garments **Fresh & Stretch**, made by combining our best performing fabrics with Piqué fabric, or completely **Fresh & Stretch**, represent a turning point in terms of comfort, breathability and design. Anyone who spends many hours on the move wearing a uniform knows how important it is to leave the skin in contact with the air, without sacrificing the protection of the fabric.*

*From this need, the idea of creating garments that have an ever greater component of Piqué fabric arises, passing from the small inserts used so far in strategic positions to entire portions of the uniform, such as the entire back or even the entire garment.*

*An idea that is not easy to translate into reality, because it is essential that comfort and wearability maintain a level of excellence. This means cuts studied to the millimeter and stitching finished with precision, perfect design and a fluid fit for every single type of uniform. In the new **Fresh & Stretch** garments you will find all this, in pure **Giblor's** style.*





## Lavaggio ad acqua / Water washing

La vaschetta è il simbolo grafico usato per le informazioni relative al lavaggio in acqua.  
The basin is the symbol used for information relating to water washing.

 <p>Lavaggio delicato Gentle wash</p>	 <p>Lavaggio 30° / 40° / 60° / 95°. Wash 30° / 40° / 60° / 95°.</p>	 <p>Lavaggio a mano con temperatura massima di 40°. Il capo non deve essere strizzato. The garment must be hand-washed, the temperature must not exceed 40°C. The garment must not be wrung.</p>	 <p>Non lavare. Do not wash.</p>
----------------------------------------------------------------------------------------------------------------------------	----------------------------------------------------------------------------------------------------------------------------------------------------------	---------------------------------------------------------------------------------------------------------------------------------------------------------------------------------------------------------------------------------------------------------------------------------------------	-------------------------------------------------------------------------------------------------------------------------



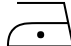


## Candeggio / Bleaching

Il triangolo è il simbolo del candeggio al cloro.  
The triangle is the chlorine bleaching symbol.

 <p>È permesso l'uso di qualsiasi candeggiante diluito al 3%. It is allowed the use of any bleach diluted to 3%.</p>	 <p>Non candeggiare. Do not bleach.</p>
-----------------------------------------------------------------------------------------------------------------------------------------------------------------------------------------------------------	--------------------------------------------------------------------------------------------------------------------------------

## Stiratura / Ironing

Il ferro da stiro è il simbolo relativo alle informazioni sulla stiratura. La temperatura ideale per ogni capo è indicata da punti neri riportati sul ferro.  
The iron is the symbol used for information relating to ironing. The black dots indicate the suitable temperature.

 <p>Stiro temperatura massima 200° Max ironing temperature 200°</p>	 <p>Stiro temperatura massima 150° Max ironing temperature 150°</p>	 <p>Stiro temperatura massima 110° Max ironing temperature 110°</p>	 <p>Non stirare. Do not iron.</p>	 <p>Non stirare a vapore. Do not steam iron.</p>
------------------------------------------------------------------------------------------------------------------------------------------------------------	------------------------------------------------------------------------------------------------------------------------------------------------------------	------------------------------------------------------------------------------------------------------------------------------------------------------------	----------------------------------------------------------------------------------------------------------------------------	-------------------------------------------------------------------------------------------------------------------------------------------

## Lavaggio a secco / Dry cleaning

Il cerchio è il simbolo grafico relativo al lavaggio a secco e i segni riportati all'interno indicano il tipo di solvente adatto al tessuto.  
The circle is the dry-cleaning symbol and the signs on the inside indicate the suitable solvent-type.

 <p>Lavare a secco con qualsiasi solvente. Dry clean using any solvent.</p>	 <p>Lavaggio delicato a secco con qualsiasi solvente. Gentle dry clean using any solvent.</p>	 <p>Non lavare a secco. Do not dry clean.</p>
--------------------------------------------------------------------------------------------------------------------------------------------------------------------	--------------------------------------------------------------------------------------------------------------------------------------------------------------------------------------	----------------------------------------------------------------------------------------------------------------------------------------

## Asciugatura / Drying

I simboli dell'asciugatura sono rappresentati da un quadrato.  
The drying symbols are represented by a square.

 <p>Asciugare a tamburo a bassa temperatura. Tumble dry low temperature.</p>	 <p>Non asciugare a tamburo. Do not tumble dry.</p>	 <p>Asciugatura verticale senza spremitura. Vertical drying without squeezing.</p>
---------------------------------------------------------------------------------------------------------------------------------------------------------------------	--------------------------------------------------------------------------------------------------------------------------------------------	-----------------------------------------------------------------------------------------------------------------------------------------------------------------------------

## CONSIGLI TECNICI / TECHNICAL ADVICE

Per una buona durata dei capi sono consigliabili i seguenti accorgimenti.  
For a well wearing of the clothes please read the following suggestions.

<b>1</b>	Lavare i capi a rovescio.	<i>Wash the clothes inside out.</i>
<b>2</b>	Lavare i capi in acqua tiepida per almeno due volte prima di procedere con modifiche sartoriali.	<i>Wash the clothes in lukewarm water at least for two times proceeding with sartorial changes.</i>
<b>3</b>	Non lasciare i capi in ammollo.	<i>Never leave to soak.</i>
<b>4</b>	Non è consigliabile usare prodotti chimici e in caso di necessità usare una modica quantità di candeggina (proporzione massima del 3%) solo su tessuti tinti in filo o color bianco. La ditta Giblor's si esonera da responsabilità per scolorimenti o usure dei tessuti, causati dall'uso improprio di eventuali prodotti chimici.	<i>If necessary, use a little quantity of bleach (maximum proportion of 3%) only for white and yarn dyed fabrics. Giblor's is not responsible for the fading or wear of the fabrics, due to an inappropriate use of chemical product.</i>
<b>5</b>	Per gli stampati non strofinare né spazzolare.	<i>For printed clothes do not rub and do not brush.</i>
<b>6</b>	Il puro cotone prevede un ritiro del 3% massimo.	<i>Pure cotton will have a shrinkage of max 3%.</i>
<b>7</b>	Per lo stiro attenersi alle basse temperature per i tessuti misti e sintetici; per il cotone, invece potranno essere usate temperature più elevate.	<i>How to iron: for the mixed and synthetic clothes use low temperature; for the cotton you can use higher temperature.</i>
<b>8</b>	Mai procedere a smacchiature locali, pena il deterioramento dei tessuti.	<i>In order to avoid the deterioration of the fabrics, don't remove stains locally.</i>
<b>9</b>	I capi muniti di chiusura lampo vanno allacciati completamente prima del lavaggio in lavatrice per evitare che questa si deformi.	<i>Zip up all the clothes before washing them in the washing machine in order to avoid fastening deformation.</i>
<b>10</b>	Non porre mai a contatto la chiusura lampo con fonti di calore.	<i>Never place the zip in contact with heat sources.</i>

# Giblor's Shops

Grazie alla decennale esperienza e conoscenza del retail, **Giblor's** è l'unica azienda del settore abbigliamento professionale ad aver sviluppato e realizzato un progetto di negozi in franchising e corner promozionali. Il layout espositivo dei negozi monomarca **Giblor's** massimizza l'impatto visivo dei prodotti, che sono organizzati in maniera funzionale per facilitare l'acquisto da parte del cliente.

**Giblor's** offre un know-how consolidato e un'ampia selezione di materiale P.o.p., che spazia dal layout di progetto ai supporti display, fino agli accessori funzionali alla vendita. Questi strumenti sono frutto dell'esperienza maturata anche nel negozio proprietario di Carpi, recentemente ampliato di oltre 200 mq per ospitare l'abbigliamento da lavoro Rossini, completando così l'offerta e consolidando la competenza nell'ambito del workwear.

Per maggiori informazioni, scrivici a [info@giblors.com](mailto:info@giblors.com) o contatta il tuo referente di zona.

*Thanks to its experience and knowledge of the retail, **Giblor's** is the only company of the work wear industry who has developed and achieved a project of franchising stores and promotional corners. The exhibition layout of our one brand stores optimizes the visual impact of the products, that are organized in a functioning way in order to facilitate customer's purchase.*

***Giblor's** offers extensive expertise and a wide range of P.o.P. materials, from project layouts to display supports and sales-focused accessories. These tools draw on the experience gained, including at the company-owned store in Carpi, recently expanded by over 200 square meters to feature Rossini workwear. This addition enriches the product range and reinforces the company's leadership in the workwear sector.*

*For more information, write to [info@giblors.com](mailto:info@giblors.com) or contact your local sales representative.*





Se sei un **DISTRIBUTORE Giblor's**, inquadra il QR Code per collegarti all'**AREA DISTRIBUTORI** del nostro sito. Effettuando l'accesso, potrai visualizzare le **immagini** e i **video dei nostri prodotti** e scaricare le relative **schede tecniche**. Inoltre, potrai **inserire autonomamente i tuoi ordini**, oltre che vedere le **disponibilità in tempo reale**, lo **stato di avanzamento** e i **tempi di consegna**. Infine, potrai scaricare le tue **conferme d'ordine** e visualizzare i dati di spedizione. Se non sei ancora in possesso delle tue credenziali per accedere, puoi contattare il tuo commerciale di zona o scrivere una mail a [info@giblor.com](mailto:info@giblor.com)

Area distributori  
Distributors area

*If you are a **Giblor's DISTRIBUTOR**, scan the QR Code in order to connect to the **DISTRIBUTORS AREA** of our website. By logging in, you will be able to view **images** and **videos of our products** and download the related **technical sheets**. Furthermore, you will be able to **enter your orders independently**, as well as check product availability, order progress and delivery times in real time. Finally, you can download your **order confirmations** and view shipping data. If you don't have your login credentials yet, you can contact your local sales representative or write to [info@giblor.com](mailto:info@giblor.com)*



## SHOPPER

Art. K5I00757

## BORSA PORTA ABITI GARMENT BAG

Art. K5I00335

Nero / Black

Misure / Dimensions  
Aperta / Open L 52 H 94 cm



## BUSTA TNT PORTA GIACCA / JACKET HOLDER

Art. K5I00758

Grigio / Grey

Dettagli / Details

- Con Zip
- With zip

Misure / Dimensions  
L 30 H 34 cm



## ESPOSITORE DISPLAY

Art. K5I00759

Misure / Dimensions  
L 133 P 38 H 170 cm



## GRUCCIA HANGER

Art. K5I00760  
Trasparente / Transparent



## PANNELLO CON LOGO PANEL WITH LOGO

Art. K5I00762

Misure / Dimensions  
L 98 H 50 cm



## CUBO CUBE

Art. K5I00761  
Chef / Ho.re.ca.  
Health&Wellness

Misure / Dimensions  
L 30 P 30 H 30 cm

\* La grafica può variare  
Desing may vary



**Giblor's** presenta una selezione di calzature pensate per completare le collezioni per i settori

## **Chef Style, Ho.re.ca. & services e Health & Wellness,**

di cui siamo uno dei principali produttori a livello mondiale.

Comfort e design sono i punti di forza delle calzature proposte in questo catalogo, realizzate nel rispetto di tutte le normative di sicurezza e salute della persona, ed il cui vasto assortimento assicura una perfetta coordinabilità con i capi dell'intera gamma **Giblor's**.

Vi invitiamo a visitare il nostro sito all'indirizzo [www.giblors.com](http://www.giblors.com) o farci visita in uno dei nostri numerosi punti vendita, per visionare l'intera collezione di abbigliamento professionale.

**Giblor's** distribuisce a titolo esclusivo per l'Italia il marchio **DIAN**, azienda leader nel settore manifatturiero delle calzature da lavoro, con **oltre 30 anni di esperienza** alle spalle.

Grazie ai costanti investimenti in ricerca, **DIAN** ha raggiunto un prodotto di qualità eccellente, con l'obiettivo di offrire praticità, comfort e sicurezza sul posto di lavoro.

Le calzature **DIAN** sono conformi alle norme EN-ISO-20347 : 2012 (e aggiornamento 2022) ed ENISO-20345 : 2011, il che garantisce prodotti di design, qualità ed eccellenza produttiva nel settore calzaturiero.

**Giblor's** presents a selection of footwear designed to complete the collections for the

## **Chef Style, Ho.re.ca. & services**

*and Health & Wellness sectors, of which we are is one of the main producers in the world.*

*Comfort and design are the strengths of the footwear proposed in this catalogue, made in compliance with all the safety and health regulations of the person, and whose wide range ensures perfect coordination with the garments of the entire **Giblor's** range.*

*We invite you to visit our website at [www.giblors.com](http://www.giblors.com) or visit us at one of our many sales points, to view the entire professional clothing collection.*

**Giblor's** distributes, exclusively for Italy, the **DIAN** brand, a leading company in the manufacturing of work shoes, with **over 30 years of experience** behind it.

*Thanks to the constant investment in research, **DIAN** has achieved an excellent quality product, with the goal of offering convenience, comfort and safety in the workplace.*

***DIAN** footwear complies with the EN-ISO-20347: 2012 (and its 2022 update) and ENISO-20345: 2011 standards, which guarantees products of design, quality and production excellence in the footwear industry.*

# Health <sup>2026</sup> & Wellness



**CALZATURE  
FOOTWEAR**

**Giblor's**  
italian work/life specialist

## DESIGN

In **Giblor's** lo diciamo sempre, sono i dettagli a fare la differenza: selezioniamo gli articoli con grande cura e attenzione per il design, per proporvi calzature che siano una perfetta combinazione tra funzionalità, salute ed estetica. I prodotti che troverete in questo catalogo offrono protezione e sicurezza, senza rinunciare ad un'immagine moderna ed accattivante, studiata per coordinarsi al meglio con le nostre collezioni di abbigliamento professionale.

## SALUTE

Le calzature sono uno strumento di lavoro che deve adattarsi ad ogni tipo di esigenza. Nel settore ristorazione come in quello medicale e wellness, il comfort viene prima di tutto, perché sono davvero molte le ore di lavoro trascorse in piedi. Ma le calzature devono assicurare anche massima protezione e salute dei piedi: seguendo i principi biomeccanici, le calzature che **Giblor's** propone in questo catalogo garantiscono una regolazione adeguata e una cura completa del piede, offrendo inoltre la possibilità di incorporare supporti ortopedici specifici dell'utente.

## COMFORT

Selezioniamo esclusivamente calzature di alta qualità: le solette sono realizzate con materiali trapuntati e traspiranti, che mantengono la suola del piede asciutto e lasciano evaporare il sudore. Le calzature sono foderate all'interno, si adattano alla morfologia di ogni piede e, grazie ai trattamenti antibatterici a cui vengono sottoposte, prevengono la proliferazione dei microrganismi e dei cattivi odori. La suola è realizzata con materiali morbidi in grado di assorbire gli impatti che si verificano sul tallone quando si cammina, ed è composta da ampie scanalature che facilitano l'evacuazione dei liquidi e evitano di scivolare su qualsiasi superficie, asciutta o bagnata.





## DESIGN

As we at **Giblor's** always say, the details make the difference: we select the items with great care and attention to design, to offer you shoes that are a perfect combination of functionality, health and aesthetics. The products that you will find in this catalogue offer protection and security, without giving up a modern and captivating image, designed to best match our professional clothing collections.

## HEALTH

Footwear is a work tool that must adapt to every need. In the Ho.Re.Ca. sector as in the Health and Wellness, comfort comes first, because there are many hours of work spent standing up. But footwear must also ensure maximum protection and health of the feet: following the biomechanical principles, the shoes that **Giblor's** offers in this catalogue ensure adequate adjustment and complete care of the foot, also offering the possibility of incorporating user-specific orthopedic supports.

## COMFORT

We only select high quality footwear: the insoles are made of quilted and breathable materials, which keep the sole of the foot dry and allow the perspiration to evaporate. The shoes are lined inside, they adapt to the morphology of each foot and, thanks to the antibacterial treatments to which they are subjected, prevent the proliferation of microorganisms and bad smells. The sole is made of soft materials able to absorb the impacts that occur on the heel when walking, and is composed of wide grooves that facilitate the evacuation of liquids and avoid slipping on any surface, dry or wet.

**Giblor's**  
italian worklife specialist



## CERTIFICAZIONI / CERTIFICATIONS



### RALLENTA LA PROLIFERAZIONE DEI BATTERI SLOW DOWN THE GROWTH OF BACTERIA



Certifica la quantificazione dell'effetto antibatterico di un articolo secondo ISO 16187. I modelli e/o componenti delle calzature hanno un trattamento antibatterico che inibisce la crescita dei più comuni batteri negli ambienti ospedalieri e alimentari.

*Certifies the quantification of the antibacterial effect of an article according to ISO 16187. The models and/or components of footwear have an antibacterial treatment that inhibits the growth of the most common bacteria in hospital and food environments.*



### RIDUCE L'ATTIVITÀ DEI VIRUS REDUCE VIRUS ACTIVITY



Certifica la riduzione virale secondo ISO: 21702: 2019 per il Corona Virus umano 229E del 99%.

*Certifies viral reduction according to ISO: 21702: 2019 for Human Corona-virus 229E by 99%.*



### CALZATURE PROGETTATE PER LA SALUTE FOOTWEAR DESIGNED FOR HEALTH



Certifica che il controllo delle sostanze soggette a restrizione per le calzature è stato effettuato in conformità con l'Allegato XVII del Regolamento REACH e che non vi contengono sostanze nocive per la salute e per l'ambiente.

*It certifies that a control of restricted substances for footwear has been carried out in accordance with Annex XVII of the REACH Regulation and that they do not contain harmful substances to health and the environment.*

## LEGISLAZIONE VIGENTE

L'attuale normativa e le leggi che regolamentano l'uso dei dispositivi di protezione individuale (D.P.I.) e nel caso delle calzature da lavoro, di protezione ed antinfortunistiche ad uso professionale, derivano in pratica dalle direttive C.E.E. 89/656 e 89/686.

Le norme che regolano i parametri ai quali le calzature debbono rispondere ed i metodi di prova per la loro determinazione sono:

- EN ISO 20345: 2011** Requisiti di base e supplementari per le calzature di sicurezza (puntale resistente a 200 J).
- EN ISO 20347: 2012** Requisiti di base e supplementari per le calzature da lavoro (senza puntale)
- EN ISO 20347: 2022** Requisiti di base e supplementari per le calzature da lavoro (senza puntale)

I requisiti di resistenza allo scivolamento delle calzature di sicurezza o da lavoro sono:

- SRA** Resistenza allo scivolamento su suolo di piastrelle di ceramica con soluzione di Laurilsolfato di sodio (SLS)
- SRB** Resistenza allo scivolamento su suolo di acciaio con glicerolo
- SRC** SRA + SRB (per norma 20347:2012)
- SR** Corrisponde a requisiti SRC nell'aggiornamento in corso della norma in EN ISO 20347:2022

CALZATURE DI SICUREZZA (con puntale resisitente a 200J)

- SB** Tutti i requisiti di base
- S1** Come SB +Zona del tallone chiusa + Caratteristiche antistatiche + Assorbimento di energia nella zona del tallone
- S2** Come S1 + Penetrazione ed assorbimento di acqua

CALZATURE DA LAVORO (senza puntale)

- OB** Tutti i requisiti di base
- O1** Come OB + Zona del tallone chiusa + Caratteristiche antistatiche + Assorbimento di energia nella zona del tallone

La norma prevede l'inserimento e la classificazione di requisiti di protezione aggiuntivi e complementari a quelli base:

- E** Assorbimento di energia nella zona del tallone
- FO** Suola resistente agli idrocarburi
- A** Antistaticità

## LEGISLATION

*The Standards and Laws regulating the use of the personal protective equipment particularly in case of safety, protective and occupational footwear, are the E.U. directive C.E.E. 89/656 and 89/686.*

*The standards worked out and produced by the European Committee of Normalisation, C.E.N. regulating the parameters the footwear are:*

- EN ISO 20345: 2011** *Specification for safety footwear for professional use (with toecap 200 J)*
- EN ISO 20347: 2012** *Specification for occupational footwear for professional use (without toecap):*
- EN ISO 20347: 2022** *Specification for occupational footwear for professional use (without toecap):*

*The legislation, has defined the requirements for slip resistance of safety shoes or occupational footwear:*

- SRA** *Slip resistance of ceramic tile floor with a sodium Lauryl sulphate solution (SLS)*
- SRB** *Slip resistance of steel soil with glycerol*
- SRC** *SRA + SRB (in the 20347:2012 standard)*
- SR** *It corresponds to the SRC requirements in the ongoing update of the standard to EN ISO 20347:2022*

*SAFETY FOOTWEAR (with toecap 200 J)*

- SB** *All basic requirements have to be fulfilled*
- S1** *SB plus closed seat region, antistatic properties, energy absorption on seat region*
- S2** *S1 plus water penetration and water absorption*

*OCCUPATIONAL FOOTWEAR (without toecap)*

- OB** *All basic requirements have to be fulfilled*
- O1** *OB plus closed seat region, antistatic properties, energy absorption on seat region*

*Further, theres is the possibility to apply additional characteristics that have to be indicated by specific symbols as follows:*

- E** *Energy absorption of seat region*
- FO** *Resistance to oil and fuel of the sole*
- A** *Antistatic*

## LEGENDA DELLE ICONE / LEGEND OF ICONS



Assorbimento energia al tallone  
*Energy absorption at heel*



Super leggera e confortevole  
*Super light and comfortable*



Suola resistente agli oli/acidi  
*Oil /acid resistant outsole*



Tomaia in microfibra  
*Microfiber upper*



Suola antiscivolo  
*Non-slip sole*



Protezione dita contro un urto di 200J  
*Toe protection with resistance of 200J*



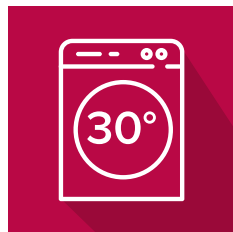
Resistente agli idrocarburi  
*Hydrocarbon resistant*



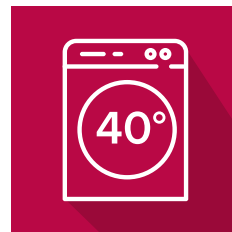
Tomaia resistente all'acqua  
*Water resistant upper*



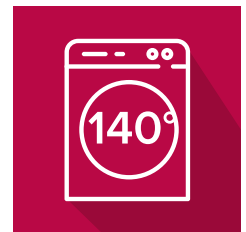
Antistatica  
*Antistatic*



Lavabile a 30°  
*Washable 30°*



Lavabile a 40°  
*Washable 40°*



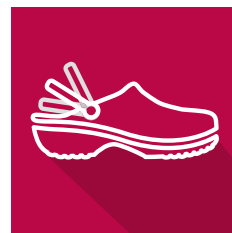
Lavabile a 140°  
*Washable 140°*



Arco della suola con striature  
*Arch with stria*



Suola con rilievi  
*Ribbed sole*



Cinturino mobile  
*Folding heel strap*



Elettrostatico  
*Electrostatic*

# CASUAL

## Tomaia / Upper

- Microfibra traspirante
- Breathable microfiber

## Suola interna / Interior sole

- Tessuto su schiuma di poliuretano
- Fabric over polyurethane foam

## Suola / Sole

- EVA GUMLIGHT®
- EVA GUMLIGHT®



## Taglie / Sizes

35 ÷ 46



Art. SSGI010

Nero / Black

### Anti-scivolo / Non-skid

Scarpa tipo sneaker con tomaia in unico pezzo, senza cuciture e traspirante, fodera imbottita in tessuto, collo della caviglia imbottito per evitare sfregamenti. Punta arrotondata. Sostegno robusto per il tallone. Sottopiede in tessuto ammortizzato su schiuma poliuretanicata termoformata con trattamento antibatterico e carbone attivo. Suola composta a base di **EVA GUMLIGHT®**, ultraleggera, comoda, flessibile e antiscivolo, con scanalature per impedire lo scivolamento. Adatto per il lavaggio a macchina fino a 40°.

Sneaker type shoe with a one piece upper, seamless, breathable mes upper, padded fabric lining, cushioned ankle collar to prevent chafing. Straight last with rounded toe. Sturdy buttress to support the calcaneus. Cushioned fabric insole over thermo-shaped polyurethane foam with antibacterial treatment and activated carbon. EVA based compound sole **EVA GUMLIGHT®**, ultra light, comfortable, flexible and nonskid, with wide grooves to prevent slipping. Suitable for machine washing up to 40°.

## Certificazione CE / CE Certification

UNE EN ISO 20347 : 2012

## Livello di protezione / Protection level

SRC+01



# ALTEA PLUS

## Tomaia / Upper

- Microfibra traspirante
- Breathable microfiber

## Suola interna / Interior sole

- Tessuto su schiuma bicomponente
- Fabric on bicomponent foam

## Suola / Sole

- **D'LIGHT®** (composto a base di EVA)
- **D'LIGHT®** (EVA based compound)

## Taglie / Sizes

35 ÷ 47



Art. SSGI034

Nero / Black

### Anti-scivolo / Non-skid

Scarpa tipo sneaker con lacci elasticizzati. Tomaia **D'COVER PLUS®** **OEKO-TEX®** di microfibra tecnica traspirante, foderata internamente in tessuto **D'DRY®** e con collo della caviglia imbottito. Punta arrotondata. Sostegno robusto per il tallone. Sottopiede **D'WALK®** imbottito in tessuto su schiuma bicomponente, che copia la forma del piede. Suola **D'LIGHT®**, ultraleggera e flessibile composta da una struttura in **EVA** con ritorno di energia durante la camminata e grande assorbimento degli urti, insieme a due inserti antiscivolo in **TPU**. Adatto per il lavaggio a macchina fino a 40°.

Sneaker with elastic laces. Upper **D'COVER PLUS®** **OEKO-TEX®** of technic microfiber breathable, **D'DRY®** interior lining in textile material and ankle collar both padded. Straight last with rounded toe. Sturdy buttress to support the calcaneus. **D'WALK®** insole padded with textile material on bicomponent foam, which copies the imprint of the foot. **D'LIGHT®** outsole, ultra-light and flexible composed of an **EVA** structure with energy return when walking and great shock absorption together with two non-slip **TPU** plates. Suitable for washing machine up to 40°.

## Certificazione CE / CE Certification

EN-ISO-20347:2022 UE 425/2016

## Livello di protezione / Protection level

O1+SR



# MARSELLA

## Tomaia / Upper

- Microfibra traspirante
- *Breathable microfiber*

## Taglie / Sizes

34 ÷ 48



## Suola interna / Interior sole

- Tessuto su schiuma di poliuretano
- *Fabric over polyurethane foam*



## Suola / Sole

- Poliuretano
- *Polyurethane*



**Art. SSGI005**

Nero / Black

## Anti-scivolo / Non-skid

Scarpa con tomaia **D'COVER® OEKO-TEX®** ed elevato coefficiente antiscivolo su asciutto e bagnato; scanalature nella suola per facilitare il drenaggio dei liquidi ed evitare di scivolare sui pavimenti bagnati, microfibra traspirante e lavabile a 40 gradi con imbottitura nel tallone per una maggior aderenza durante la camminata o in posizioni di flessione estrema, proteggendo il piede da vesciche, soletta imbottita in poliuretano espanso con trattamento antibatterico. Cucitura di sicurezza tomaia-suola per garantire l'unione delle parti durante i lavaggi a caldo.

*Shoe with upper **D'COVER® OEKO-TEX®** and high slip coefficient in dry and wet ribs grooved on the bottom to facilitate drainage of fluids to avoid slipping on wet floors, upper microfiber breathable and washable at 40 degrees with cushioning in the heel to prevent the shoe slipping off during walking or in extreme flexing positions, protecting the foot from blistering, padded insole polyurethane foam antibacterial treatment, security stitched to ensure the union of the shoes parts during a hot wash.*

## Omologazione / Compliance

UNE EN ISO 20347 : 2012

## Livello di protezione / Protection level

SRC + O1 + FO



# CALPE



## Tomaia / Upper

- Microfibra traspirante e idrorepellente
- *Breathable microfiber and water repellent*

## Suola interna / Interior sole

- Tessuto su schiuma di poliuretano
- *Fabric over polyurethane foam*

## Suola / Sole

- **D'LIGHT**<sup>®</sup> (composto a base di EVA)
- **D'LIGHT**<sup>®</sup> (EVA based compound)

## Taglie / Sizes

35 ÷ 47



Art. SSGI000  
Bianco / White



Art. SSGI001  
Nero / Black



Art. SSGI003  
Grigio / Grey



Art. SSGI002  
Blu / Blue



Scarpa tipo Blucher con un pezzo superiore, senza cuciture e con lacci. Tomaia in rete traspirante, fodera imbottita in tessuto, collo della caviglia imbottito per evitare vesciche. Forma dritta con punta arrotondata. Sostegno robusto per il tallone. Sottopiede in tessuto ammortizzato su schiuma poliuretanaica termoformata con trattamento antibatterico e carbone attivo. Suola composta a base di EVA **D'LIGHT**<sup>®</sup>, ultraleggera, confortevole, flessibile e antiscivolo, con design a ventaglio piatto, bordi a pipa e ampie scanalature per facilitare l'evacuazione dei liquidi. Adatto per il lavaggio a macchina fino a 40°.

*Blucher type shoe with one upper piece, seamless and with laces. Upper breathable mesh, padded fabric lining, cushioned ankle collar to prevent blistering. Straight form with rounded toe. Sturdy buttress to support the heel. Cushioned fabric insole over thermo-shaped polyurethane foam with antibacterial treatment and activated carbon. EVA based compound sole **D'LIGHT**<sup>®</sup>, ultra light, comfortable, flexible and non-skid, with a flat pad design, piped edges and wide grooves to facilitate evacuation of liquids. Suitable for machine washing up to 40°.*

Certificazione CE / CE Certification  
UNE EN ISO 20347 : 2012

Livello di protezione / Protection level  
SRC + O1 + FO

Anti-scivolo / Non-skid





CALPE  
SSGI001  
p. 414

# JAVEA ESTAMPADO

## Tomaia / Upper

- Microfibra traspirante
- Breathable microfiber

## Suola interna / Interior sole

- Tessuto su schiuma bicomponente
- Fabric on bicomponent foam

## Suola / Sole

- MAXREACT®
- MAXREACT®

Taglie / Sizes  
35 ÷ 47



Art. SSGI031  
Bianco / White



**SUOLA ANTI-SCIVOLO  
NON-SKID SOLE**

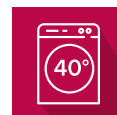
Scarpa con tomaia **D'COVER PLUS® OEKO-TEX®** in microfibra tecnica traspirante, foderata internamente in tessuto **D'DRY®** e con collo del piede imbottito. Punta arrotondata. Sostegno robusto per il tallone. Sottopiede **D'WALK®** imbottito in tessuto su schiuma bicomponente, che copia la forma del piede. Suola **MAXREACT®**, ultraleggera, flessibile, realizzata in materiale polimerico bicomponente, composta da una struttura esterna altamente resistente e antiscivolo, riempita con un morbido cuscinetto interno, per aumentare il comfort durante la camminata. Adatto per il lavaggio a macchina fino a 40°.

**Certificazione / Certification**  
EN-ISO-20347:2022 UE 425/2016

Clog with foldable rear strap. Print upper **D'COVER PLUS® OEKO-TEX®** of technic microfiber breathable, **D'DRY®** interior lining in textile material. Straight last with rounded toe. **D'WALK®** insole padded with textile material on bicomponent foam, which copies the footprint for the foot.

**MAXREACT®** outsole, ultra-light, flexible, made of bicomponent polymeric material, composed for a highly resistant and non-slip external structure, filled with an internal cushion of soft material, to increase comfort when walking. Suitable for washing machine up to 40°.

**Livello di protezione / Protection level**  
OB+A+E+SR+FO





**Art. SSGI031**  
Bianco / White

# EVA

Materiale / Material  
- **ULTRALIGHT** EVA  
- **ULTRALIGHT** EVA

Taglie / Sizes  
35 ÷ 47



**SUPER  
LIGHT  
90 GR.**

**SUPER  
LIGHT  
90 GR.**

**Art. SSGI020**  
Bianco / White



**Art. SSGI025**  
Nero / Black

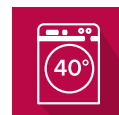
Zoccolo ultraleggero in EVA, privo di lattice, monopezzo, anatomico e antiscivolo. Adatto per il lavaggio a macchina fino a 40°. Cinturino posteriore ripiegabile, forato sui lati per facilitare la traspirazione, la pulizia e per evitare la penetrazione diretta del liquido nello zoccolo. Suola con micropunti che massaggiano per stimolare la circolazione sanguigna. Soletta interna di tessuto su schiuma di lattice con trattamento antibatterico. **ULTRALIGHT**, solo 180 grammi al paio.

*Ultralight EVA clog, latex free, one piece, anatomical and nonskid. Suitable for machine washing up to 40°. Foldable rear strap, drilled in the sides to facilitate perspiration, cleaning and to avoid direct penetration of liquid into the clog. Sole with microdots that massage to stimulate blood circulation. The clog incorporates an insole made of fabric over latex foam with antibacterial treatment. **ULTRALIGHT**, only 180 grams per pair.*

**Certificazione / Certification**  
UNE EN ISO 20347 : 2012

**ANTibatterico / ANTibacterial**  
ISO 16187

**Livello di protezione / Protection level**  
OB-SRC+E



SUPER  
LIGHT  
90 GR.



Art. SSGI022  
Blu / Blue

SUPER  
LIGHT  
90 GR.



Art. SSGI027  
Verde / Green

SUPER  
LIGHT  
90 GR.



Art. SSGI023  
Blu notte / Navy Blue

SUPER  
LIGHT  
90 GR.



Art. SSGI021  
Azzurro / Light blue

SUPER  
LIGHT  
90 GR.



Art. SSGI026  
Rosa / Pink

SUPER  
LIGHT  
90 GR.



Art. SSGI024  
Lilla / Lilac

SUOLA ANTI-SCIVOLO  
NON-SKID SOLE



# EVA-PLUS

Materiale / Material  
- **ULTRALIGHT** EVA  
- **ULTRALIGHT** EVA

Taglie / Sizes  
35 ÷ 46



Art. SSGI028  
Bianco / White

Anti-scivolo / Non-skid



Art. SSGI029  
Nero / Black

Zoccolo **ULTRALIGHT** in EVA, privo di lattice, monopezzo, anatomico e antiscivolo. Adatto per il lavaggio a macchina fino a 40°. Cinturino posteriore ripiegabile, forato sui lati per facilitare la traspirazione, la pulizia e per evitare la penetrazione diretta del liquido nello zoccolo. Suola con micropunti che massaggiano per stimolare la circolazione sanguigna. Soletta interna di tessuto su schiuma di lattice con trattamento antibatterico.

**ULTRALIGHT** EVA clog, latex free, one piece, anatomical and nonskid. Suitable for machine washing up to 40°. Foldable rear strap, drilled in the sides to facilitate perspiration, cleaning and to avoid direct penetration of liquid into the clog. Sole with microdots that massage to stimulate blood circulation. The clog incorporates an insole made of fabric over latex foam with antibacterial treatment.

Certificazione / Certification  
UNE EN ISO 20347 : 2012

ANTIbatterico / ANTIbacterial  
ISO 16187

Livello di protezione / Protection level  
SRC + E + OB



# EVA-SOFT

Materiale / Material  
- **ULTRALIGHT** EVA  
- **ULTRALIGHT** EVA

Taglie / Sizes  
35 ÷ 46



Art. SSGI011  
Bianco / White

Anti-scivolo / Non-skid



Art. SSGI012  
Nero / Black

**ULTRALIGHT**, antibatterica, priva di lattice, monopezzo, anatomica e zoccoli in **EVA** antiscivolo. Lavabile in lavatrice fino a 40°. Cinturino posteriore pieghevole. Forato ai lati per facilitare la traspirazione, la pulizia ed evitare la penetrazione diretta del liquido nello zoccolo. Suola in PU rimovibile con grandi proprietà di recupero di energia quando si cammina, rivestita con tessuto **D'DRY**®.

**Omologazione / Compliance**  
EN-ISO-20347 (UE) 425/2016

**ANTibatterico / ANTibacterial**  
ISO 16187

**ULTRALIGHT**, antibacterial, latex-free, one piece, anatomical and non-skid **EVA** clogs. Machine washable up to 40°. Foldable rear strap, drilled in the sides to facilitate perspiration, cleaning and to avoid direct penetration of liquid into the clog. Removable PU sole with great energy recovery properties when walking, lined with **D'DRY**® fabric.

**Livello di protezione / Protection level**  
OB + SRC + E



# STIVALE PVC USO ALIMENTARE

FOOD INDUSTRY PVC BOOT

**Taglie / Sizes**  
37 ÷ 47

**Tomaia / Upper**

- Gomma PVC, colore bianco
- PVC rubber, white colour

**Suola interna / Interior sole**

- Assorbimento di energia nel tallone
- Heel energy absorption

**Suola / Sole**

- Carro armato di colore grigio, antiscivolo, antistatica, anticaseina, con ottima resistenza a benzine, solventi e oli
- Grey heavy-duty outsole, anti-slip, antistatic, anticasein, with excellent resistance to petrol, solvents and oils

**Puntale / Toe cap**

- Acciaio
- Steel



**Art. TT1070**  
Bianco / White

**Certificazione / Certification**  
EN ISO 20345:2011

**Livello di protezione / Protection level**  
S4 SRC

# PISA CORREA

Taglie / Sizes  
34 ÷ 48



**Tomaia / Upper**

- Microfibra
- Microfiber

**Suola interna / Interior sole**

- Suola anatomica in microfibra
- Anatomic microfiber sole

**Suola / Sole**

- Schiuma di poliuretano e TPU
- Polyurethane foam and TPU

**Certificazione / Certification**

UNE EN ISO 20347 : 2012

**Livello di protezione / Protection level**

SRA + E + OB



**Art. SSGI013**  
Bianco / White



Zoccolo con cinturino altalena in microfibra con imbottitura perforata sul collo del piede per evitare vesciche, montato su una forma diritta con punta arrotondata. Soletta anatomica foderata in microfibra tecnica con barra metatarsale. Suola in poliuretano, a doppia densità antiscivolo, bicomponente poliuretano e TPU combinati per aumentare il coefficiente antiscivolo dello slittamento.

*Clog with swing heel strap made of microfiber with perforated padding on the instep to prevent blistering, mounted on straight shape with rounded toe. Anatomic microfiber technique lined with metatarsal bar. Polyurethane sole wedge-shaped, dual density slip-resistant, double component polyurethane and TPU combined to increase the non slip efficiency of the clog slip.*

# CIABATTA DONNA / WOMAN

**Tomaia / Upper**

- Pelle accoppiata con poliuretano
- Laether Paired with polyurethane

**Suola interna / Interior sole**

- Pelle / Leather

**Suola / Sole**

- Poliuretano
- Polyurethane

**Taglie / Sizes**

35 ÷ 41



**Art. SSGI039**  
Bianco / White

# CIABATTA UOMO / MAN

**Tomaia / Upper**

- Pelle accoppiata con poliuretano
- Laether Paired with polyurethane

**Suola interna / Interior sole**

- Pelle / Leather

**Suola / Sole**

- Poliuretano
- Polyurethane

**Taglie / Sizes**

40 ÷ 47



**Art. SSGI040**  
Bianco / White

Zoccolo in pelle traforato con imbottitura sul collo del piede per impedire la chiusura, montato su una punta tonda dritta. Sottopiede anatomico.

*Perforated leather clog with padding on the instep to prevent closing, mounted on a straight round toe. Anatomical insole.*

# SOMMARIO

## *SUMMARY*

## Camici Coats

ART. K3R00350

**CAMILLO**

PAG. 12



ART. K3R00727

**ALESSIA**

PAG. 18 - 19



XS

ART. Q2K00236

**SARA**

PAG. 179



XS

ART. K3R00351

**JANETA**

PAG. 12



XS

ART. K3R00732

**ROCCO**

PAG. 18 - 19



XS

ART. Q2K00237

**SARA**

PAG. 178 - 179



XS

ART. K3R00290

**ETHAN**

PAG. 13



XS

ART. K3R00695

**SIRIA**

PAG. 20 - 21



XS

ART. K3K00479

**GIULIANO**

PAG. 29



4XL

ART. K3R00291

**SIMONA**

PAG. 13



XS

ART. K3R00696

**GIACOMO**

PAG. 20 - 21



4XL

ART. K3K00371

**GIULIANO**

PAG. 29



4XL

ART. Q3R00247

**MIKE**

PAG. 14



XS

4XL

ART. K3R00377

**MARTA**

PAG. 22



XS

ART. K3K00369

**AMANDA**

PAG. 42 - 43



XS

ART. Q3R00248

**MILLY**

PAG. 14



XS

ART. K3R00405

**MARZIA**

PAG. 23



XS

ART. K3K00327

**AMANDA**

PAG. 42 - 43



XS

ART. Q3R00262

**ISOTTA**

PAG. 15



XS

ART. A60137

**NITRO**

PAG. 24 - 25



XS

4XL

NEW

ART. K3K00477

**RUGGERO**

PAG. 44 - 45



4XL

ART. Q3R00261

**TRISTANO**

PAG. 15



4XL

Casacche  
*Tunics*

ART. K3K00329

**RUGGERO**

PAG. 44 - 45



4XL

ART. K3R00484

**EDOARDO**

PAG. 17



4XL

ART. K2K00463

**FRENCY**

PAG. 162



XS

ART. K3K00671

**RUGGERO**

PAG. 44 - 45



4XL

ART. Q3KX0174

**GABRIELE**

PAG. 50 - 51



ART. K3K00555

**PIERO**

PAG. 128 - 129



ART. K3K00293

**ALBERTO**

PAG. 36 - 37



ART. Q3KX0175

**GABRIELE**

PAG. 50 - 51



ART. K8G00709

**LEONARDO**

PAG. 136 - 137



ART. K3K00294

**ALBERTO**

PAG. 36 - 37



ART. Q3KX0176

**GABRIELE**

PAG. 50 - 51



ART. K8G00711

**ALBA**

PAG. 138 - 139



ART. K3K00478

**TATI**

PAG. 38 - 39



ART. Q3KX0177

**ALICE**

PAG. 58 - 59



ART. K2K00466

**EMILY**

PAG. 160



ART. K3K00370

**TATI**

PAG. 38 - 39



ART. Q3KX0178

**ALICE**

PAG. 58 - 59



ART. K2K00467

**REMY**

PAG. 161



ART. K3K00330

**TATI**

PAG. 38 - 39



ART. Q3KX0179

**ALICE**

PAG. 58 - 59



ART. K8N00492

**ROGER**

PAG. 163



ART. K3K00320

**TATI**

PAG. 38 - 39



ART. K3K00693

**DAVIDE**

PAG. 76 - 77 - 78



ART. K3K00476

**NINA**

PAG. 16



ART. K3K00475

**TANIA**

PAG. 40 - 41



ART. K3K00560

**LUCA**

PAG. 80 - 81



ART. K3K00480

**GIULIANA**

PAG. 28



ART. K3K00472

**GIULIANO**

PAG. 29



ART. K3K00561

**LIA**

PAG. 82 - 83



ART. K3P00297

**MARGHERITA**

PAG. 34 - 35



ART. K3K00323

**PIERO**

PAG. 52 - 53



ART. K8G00615

**ROGER**

PAG. 121



ART. K3K00298

**MARGHERITA**

PAG. 34 - 35



ART. Q3KX0169

**PIERO**

PAG. 52 - 53



ART. Q3KX0170

**PIERO**

PAG. 52 - 53



4XL

ART. K3K00558

**FLAVIO**

PAG. 70 - 71 - 72



4XL

ART. K8G00609

**LOUIS**

PAG. 122



4XL

ART. Q3K00242

**JASON**

PAG. 54 - 55



XS

4XL

ART. K3K00690

**SONIA**

PAG. 73 - 74 - 75



XS

ART. K8G00610

**GRACE**

PAG. 123



XS

4XL

ART. Q3K00243

**JASON**

PAG. 54 - 55



XS

4XL

ART. K3K00559

**SONIA**

PAG. 73 - 74 - 75



XS

ART. Q2K00238

**CARMEN**

PAG. 124



XS

ART. Q3K00244

**GARY**

PAG. 56 - 57



XS

4XL

ART. K2K00687

**ANITA**

PAG. 79 - 106 - 107



XS

ART. Q2K00239

**CARMEN**

PAG. 124



XS

ART. Q3KX0171

**MILENA**

PAG. 60 - 61



XS

ART. K2K00685

**GRETA**

PAG. 84 - 85 - 101



XS

ART. Q2K00259

**MAURIZIO**

PAG. 125



4XL

ART. Q3KX0172

**MILENA**

PAG. 60 - 61



XS

ART. K2K00601

**GRETA**

PAG. 86 - 87



XS

ART. Q2K00260

**MAURIZIO**

PAG. 125



4XL

ART. Q3KX0173

**MILENA**

PAG. 60 - 61



XS

ART. K3K00692

**RUBEN**

PAG. 100 - 102 - 103 - 115



4XL

ART. K3K00562

**ELEA**

PAG. 130 - 131



XS

ART. K3K00603

**FRANCO**

PAG. 62 - 63



XS

4XL

ART. K2K00684

**VENERE**

PAG. 109 - 110 - 111



XS

ART. K2K00432

**AFRODITE**

PAG. 142



XS

4XL

ART. K3K00691

**FRANCO**

PAG. 62 - 63



XS

4XL

ART. K2K00600

**VENERE**

PAG. 108 - 109



XS

ART. K2K00431

**ATENA**

PAG. 143



XS

4XL

ART. K3K00689

**FLAVIO**

PAG. 70 - 71 - 72



4XL

ART. K2K00602

**GAIA**

PAG. 120



XS

ART. K8G00421

**LAPO**

PAG. 144



4XL

ART. K8G00394

**LAPO**

PAG. 144 - 145



ART. K2K00461

**VALERIO**

PAG. 170 - 171



ART. Q2K00257

**ILARIA**

PAG. 176



ART. K2K00550

**ALINA**

PAG. 146 - 147



ART. K2K00460

**TANIA**

PAG. 172 - 173



ART. K2K00686

**BELEN**

PAG. 112 - 113 - 114



ART. K2K00547

**ERIKA**

PAG. 149



ART. K2K00328

**SION**

PAG. 174



ART. K2K00688

**PAOLA**

PAG. 116 - 117



ART. K2K00459

**ERIKA**

PAG. 148 - 149



ART. Q2K00230

**ELEA**

PAG. 175



ART. K2K00549

**PAOLA**

PAG. 156



ART. K2K00546

**EROS**

PAG. 150 - 151



ART. Q2K00231

**ELEA**

PAG. 175



ART. K2K00464

**PAOLA**

PAG. 163



ART. K2K00548

**ALINA**

PAG. 154



ART. Q2K00255

**PINES**

PAG. 177



ART. K2K00551

**ALLEGRA**

PAG. 127



ART. K8G00572

**LAPO**

PAG. 155



ART. Q2K00256

**PINES**

PAG. 177



ART. K2K00552

**ALLEGRA**

PAG. 157



ART. K8G00490

**LAPO**

PAG. 158



Kimono  
*Kimono*

Scamicciati  
*Pinafores*

ART. K2K00462

**ALINA**

PAG. 159



ART. K2K00468

**NADIA**

PAG. 126



ART. K2H00545

**SERENA**

PAG. 180



ART. K8G00738

**SERGIO**

PAG. 104 - 105



ART. Q2K00258

**ILARIA**

PAG. 176



ART. K2H00456

**LONDON**

PAG. 132 - 133



NEW

ART. K2H00683

**LIBECCIO**

PAG. 134 - 135



ART. K8P00313

**ALAN**

PAG. 64 - 190



XS  
4XL  
5XL

ART. K2P00435

**IRIDE**

PAG. 101 - 181



T-Shirt & Polo  
*T-Shirt & Polo shirts*

ART. HH109

**T-SHIRT ROSSINI**

PAG. 164 - 165

NEW



XS  
4XL  
5XL

ART. Q3PX0181

**ALAN**

PAG. 64



XS  
4XL

ART. K2P00554

**TAYLOR**

PAG. 152 - 153



XS  
4XL

ART. Q2L00219

**JEFF**

PAG. 166 - 167



4XL

ART. Q3PX0180

**ALAN**

PAG. 65



XS  
4XL

ART. K8P00625

**ALAN**

PAG. 182



XS  
4XL  
5XL

ART. Q2L00219

**JEFF**

PAG. 166 - 167



XS

ART. Q3P00245

**PITAGORA**

PAG. 66



XS  
4XL

ART. Q1CX0150

**LAYLA**

PAG. 184



XS

ART. Q2L00268

**SUSAN**

PAG. 168 - 169



XS

ART. Q3P00246

**PITAGORA**

PAG. 66 - 67



XS  
4XL

ART. Q2P00240

**CAMERON**

PAG. 185



XS

Pantaloni  
*Pants*

ART. K3P00563

**JACKIE**

PAG. 30 - 31



XS  
4XL

ART. K2P00470

**REBECCA**

PAG. 79 - 183



XS

ART. Q2P00241

**CAMERON**

PAG. 185



XS

ART. K3P00295

**RODI**

PAG. 46



XS  
4XL

ART. K1P00455

**REBECCA**

PAG. 183



XS

ART. Q3P00283

**CLEOPATRA**

PAG. 185



XS

ART. K3P00296

**RODI**

PAG. 46



XS  
4XL

ART. K3P00564

**CHRIS**

PAG. 88 - 89



XS  
4XL

ART. K8P00450

**DARKO**

PAG. 186



4XL

ART. K3P00331

**ALAN**

PAG. 47



XS  
4XL

ART. K8P00713

**ALAN**

PAG. 90 - 91



XS  
4XL  
5XL

ART. K3P00483

**LOGAN**

PAG. 186



XS  
4XL

ART. K3P00694

**ALAN**

PAG. 92 - 93



XS  
4XL  
5XL

ART. K2P00403

**ATENE**

PAG. 187



XS

ART. Q8PX0115

**BRUCE**

PAG. 187



XS  
4XL

ART. SSGI005

**MARSELLA**

PAG. 215



ART. SSGI027

**EVA**

PAG. 221



ART. K2P00553

**SAUL**

PAG. 188



XS  
4XL

ART. SSGI000

**CALPE**

PAG. 216



ART. SSGI021

**EVA**

PAG. 221



ART. K2P00469

**SAUL**

PAG. 188



XS  
4XL

ART. SSGI001

**CALPE**

PAG. 216 - 217



ART. SSGI026

**EVA**

PAG. 221



ART. Q8PX0110

**NOAH**

PAG. 189



XS  
4XL

ART. SSGI003

**CALPE**

PAG. 216



ART. SSGI024

**EVA**

PAG. 221



ART. K8P00314

**ALAN**

PAG. 190



XS  
4XL  
5XL

ART. SSGI002

**CALPE**

PAG. 216



ART. SSGI028

**EVA PLUS**

PAG. 222



ART. K8P00343

**ENOCH**

PAG. 191



XS  
4XL

ART. SSGI031

**JAVEA ESTAMPADO**

PAG. 218 - 219



ART. SSGI029

**EVA PLUS**

PAG. 222



ART. K8P00531

**ENOCH**

PAG. 191



XS  
4XL

ART. SSGI020

**EVA**

PAG. 220



ART. SSGI011

**EVA SOFT**

PAG. 223



## Calzature Shoes

ART. SSGI034

**ALTEA PLUS**

PAG. 214



ART. SSGI022

**EVA**

PAG. 221



ART. SSGI039

**CIABATTA DONNA**

PAG. 225



ART. SSGI010

**CASUAL**

PAG. 214



ART. SSGI023

**EVA**

PAG. 221



ART. SSGI040

**CIABATTA UOMO**

PAG. 225



ART. SSGI013  
**PISA CORREA**  
PAG. 225



ART. K5I00381  
**URANO**  
PAG. 94



ART. Q5I00264  
**MERCURIO**  
PAG. 97



ART. TTIO70  
**STIVALE PVC  
PVC BOOT**  
PAG. 224

NEW



ART. K5I00566  
**URANO**  
PAG. 94



ART. K5I00440  
**MERCURIO**  
PAG. 97



Accessori  
*Accessories*

ART. K5I00487  
**URANO**  
PAG. 94



ART. K5I00488  
**MERCURIO**  
PAG. 97



ART. K5I00733  
**URANO**  
PAG. 94



ART. K5I00652  
**MERCURIO**  
PAG. 95



ART. K5I00701  
**URANO**  
PAG. 98



ART. K5I00729  
**URANO**  
PAG. 94



ART. K5I00565  
**URANO**  
PAG. 96



ART. K5I00486  
**URANO**  
PAG. 98 - 99



ART. K5I00489  
**URANO**  
PAG. 94

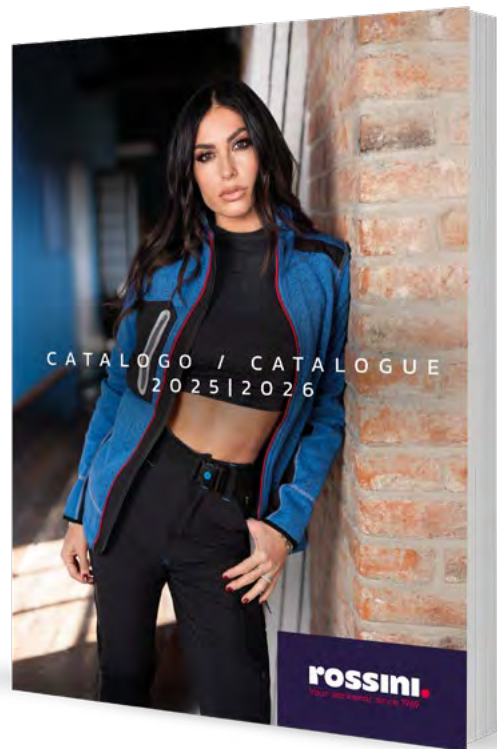


ART. K5I00698  
**URANO**  
PAG. 96



**ATTENZIONE:** i codici dei prodotti sono stati aggiornati rispetto al catalogo precedente.  
Scansionando il QR code, è possibile consultare la tabella di conversione.

**ATTENTION:** product codes have been updated from the previous catalogue.  
Scan the QR code to check the conversion table.



SCOPRI LE COLLEZIONI / VIEW COLLECTIONS

**GIBLORS.COM**

**CHEF STYLE  
HO.RE.CA. & SERVICE**

**ROSSINI1969.IT**

**ABBIGLIAMENTO DA LAVORO  
E DPI ROSSINI  
ROSSINI WORKWEAR AND PPE**

Un ringraziamento speciale per l'ospitalità e la disponibilità a:

**Comune di Tresigallo (FE)**  
[www.tresigallolacittametafisica.it/](http://www.tresigallolacittametafisica.it/)

**B&B Riva del Gallo, Tresigallo (FE)**  
[www.instagram.com/rivadelgallo/](http://www.instagram.com/rivadelgallo/)

**Comune di Mantova**  
[www.comune.mantova.it/](http://www.comune.mantova.it/)

**Grand Hotel San Lorenzo, Schiavon Hotels, Mantova**  
[www.schiavonhotels.it/it-it/grand-hotel-san-lorenzo.aspx](http://www.schiavonhotels.it/it-it/grand-hotel-san-lorenzo.aspx)

**WITHOUT FRONTIERS, Lunetta a Colori, Comune di Mantova**  
[www.instagram.com/without\\_frontiers\\_lunetta/](http://www.instagram.com/without_frontiers_lunetta/)

La rappresentazione grafica dei prodotti ha scopo illustrativo e potrebbe differire dalla realtà per motivi legati al supporto di stampa.  
*All graphic representations of products are for illustration purpose and they can vary from reality due to reasons related to the printing support.*

All rights reserved. Giblor's® is a registered trademark. Giblor's® maintain exclusive property rights for the contents of this catalogue, and is protected under copyright law. You may not modify, publish, transmit, sell, copy or create extracts or distribute any part of the contents for commercial purposes.



Giblor's  
www.giblors.com - infogiblors@rossini1969.it  
P.IVA / VAT 01992400166  
J00096

GIBLORS.COM

**Giblor's**  
italian work*life* specialist

